

令和8年度 国府町総合福祉センター職員体制

4月1日付けで総合福祉センターの職員体制が替わりました。職員一同、新たな気持ちで頑張りますので、よろしくお願い致します。

所長 藤原博志

地域福祉係

主事 山崎 華
嘱託 霜村美登利

介護支援係

市社協東部アマセンター
管理者 中島幸美
係長 西尾政一
主幹 田中美由紀
嘱託 三谷隆光

通所介護事業所
管理者 山本哲進
看護師 山口めぐみ
介護職 田畑成美、若林莉奈、浜野杏南
介護職(嘱) 山口順子、山本多美枝、伊達薫
介護職(バ) 小林譲、松田留美、小林多津子、大塚治美、森田美紀、谷田さゆり

よろしく
おねがいします



国府町総合福祉センターだより

心配ごと相談



編集・発行
〒680-0136
鳥取市国府町糸谷 15-1
地域福祉係
TEL (0857) 22-1880
FAX (0857) 22-1889

介護支援係
TEL (0857) 26-5180
FAX (0857) 26-5185

鳥取市東部地域包括支援センター
TEL (0857) 50-0280
FAX (0857) 50-0282

令和8年5月1日
第69号

弁護士法律相談



開設日 5月21日(木)
6月18日(木)
7月16日(木)
時間 13時30分～15時
場所 国府町総合福祉センター
相談員 民生児童委員、行政相談員、人権擁護委員

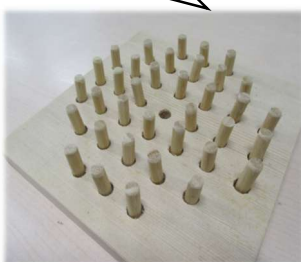


◇日時 7月15日(水) 13時～15時
◇おひとり様30分以内、4名までです
◇場所 国府町総合福祉センター
◇相談料 無料
【予約・問合先】 ☎22-1880
ご予約開始は7月1日から、先着順、ご希望の方はお早めにご連絡ください。

職員異動お知らせ

田畑 成美 採用
大崎 優香 佐治町総合福祉センターへ
坂本 加奈江 福部町総合福祉センターへ
田中 恵美子 相談支援課へ
山口 めぐみ 福部町総合福祉センターから
山崎 華 地域支え合い支援課から

へご連絡
ください。
ルールは
貸出し時に
ご説明します



レクリエーション
道具をいただき
ました
地域の方から脳トレ用
に手作りのレクリエー
ション道具をいただき
ました。貸出しご希望
の方はTEL22-1880

ハロー！デイサービスです。

～ボランティアの皆様、ご協力
ありがとうございます～(1月～3月)

- ・あかね会 様 (踊り、音楽)
- ・湯谷一也 様 (ハーモニカ)
- ・琴星会 様 (大正琴)
- ・中林ひな子 様 (フルート), 橋本和夫様 (ギター)

デイサービス職員退職のお知らせ

・森 芳子 ・小椋 光子

利用者様、ご家族の皆様お世話になりました。ありがとうございました。

重要

今年度から「福祉バス」の運行は終了し、「民間バス」の利用助成のみとなります。助成金の上限は7万円です(駐車場料金、高速料等は含みません)。民間バス会社一覧表が当センターにあります、お声掛けください。

新規のふれあいいきいきサロン(高齢者対象)助成金申請受付は 令和8年10月9日までです！！

助成申請を考え中・サロンを立ち上げたいといったお問い合わせは☎22-1880まで。



毎年、各自治会長様を通じて皆様へご協力をお願いしております。どうぞよろしく

赤十字会費のお願い

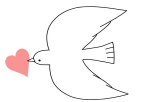
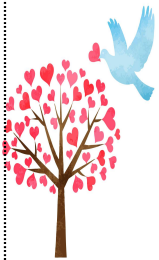
お願いたします。全て日赤鳥取市地区へ納入し、国内外の災害救援活動、地域ボランティア活動支援、救護訓練、救援物資の備蓄などに活用されます。

保護観察協会会費のお願い

犯罪の無い社会を目指し、青少年の犯罪や非行防止、更生復帰を目的とした事業を行う団体へ鳥取地区保護観察協会を通して助成しています。

社協会費のお願い

市社会福祉協議会へ納入し、地域福祉活動(サロン、見守り活動等)の財源として活用しています。また、地区社協へ活動助成として交付し、独自事業の財源となっています。



東部包括メンバーご紹介

所長 竹内 一樹

桐林 由美子

中木 美帆

川上 遼子

石丸 直樹

山崎 竜矢

地域の皆様、どうぞよろしくお願いたします。

◇おたっしゃ教室の締切間近!!

7月～9月はあおば、宮下、谷地区在住の65歳以上の方が対象です。詳細は、電話50-0280まで

ご連絡ください。

令和7年度賛助会費、特別賛助会費お礼

◇特別賛助会員 3社

◇賛助会員 6社、個人1名

町内での福祉事業、国府町地域福祉推進協議会への助成として大切に活用いたします。

ご協力いただき

ありがとうございました

