

さわやか

第126号
令和4年8月1日発行



社会福祉法人 鳥取市社会福祉協議会

ホームページ

鳥取市社会福祉協議会



〒680-0845鳥取市富安二丁目104-2 電話 (0857) 30-6300 FAX (0857) 30-6361 令和4年8月1日発行

印刷/株鳥取平版社



水中ウォーキングで健康に!



毎週火曜日の
リハビリ教室
の様子

さわやか会館「リハビリプール」では、
浮力や水圧を受けながら体を動かしています。
水中での運動を体験してみませんか(^_^)/



普通の
リハビリプールの
様子

【利用対象者】

- ・身体障がい者手帳等をお持ちの方 (無料)
※リハビリ教室もご利用できます(定員あり)
- ・介護保険の認定を受けている方 (無料)
- ・その他の65歳以上の方 (有料 270円/回)

CONTENTS 目次

表紙 水中ウォーキングで健康に!

- 2 令和3年度事業報告・決算報告
- 3 会費納入ありがとうございました
- 4 地域福祉川柳コンテスト作品募集!
ランドセルをお譲りします
グラウンドゴルフ大会
- 5 センタートピックス
地域の「話し愛・支え愛」推進事業

- 6 相談日程のお知らせ
手話講習会(初級講座)のご案内
ちょっと手話タイム
令和3年度特別賛助会員の皆さま
- 7 一般寄附、香典返し・玉串・お花料寄附
収集ボランティアお礼
- 8 ご寄附・ご寄贈ありがとうございました
読者プレゼント

手を取りあって共につくる 住みよいまちをめざして

令和3年度事業報告・決算報告

財務基盤の確立及び経営の強化

- 事務局体制の見直し
- 会員・寄附の募集
- 会務の運営
(理事会・評議員会・各種委員会)
- 施設管理運営(老人福祉センター、障害者福祉センター他)
- 広報紙「さざんか」(年4回発行)
総合福祉センターだより(年4回発行)
ホームページによる情報発信

相談支援及び権利擁護体制の充実

- 権利擁護支援センター「かけはし」
・日常生活自立支援事業
・成年後見事業
・市民後見人養成事業
- 基幹相談支援センター事業
- 障がい者支援センター「そよかぜ」

介護保険・障がい福祉事業の安定経営

- 通所介護事業
- 居宅介護支援事業
- 訪問看護事業
- 小規模多機能型居宅介護事業
- 地域包括支援センター事業
- 障がい福祉サービス事業
- コミュニケーション支援事業
- 障がい児者デイサービス事業
- ふくし作業所事業

地域福祉活動の充実

- 子どものための物品助成事業
- ランドセルリサイクル事業
- 福祉教育推進事業
- 地域の「話し愛・支え愛」推進事業
- 生活支援コーディネーター配置事業
- ふれあい・いきいきサロン事業
- ふれあいデイサービス事業
- 高齢者の生きがいと健康・仲間づくりを
目的とした事業
- 鳥取市ボランティア・市民活動センター運営
- 鳥取ファミリー・サポート・センター運営
- 共同募金配分金事業
(住民全般・高齢者・障がい児者・児童・
歳末たすけあい事業など)
- 高齢者介護予防支援バス、ボランティアバスの運行
- 福祉団体事務局の運営(53団体)
- 福祉有償運送事業(佐治・用瀬地域)
- 公共交通空白地有償運送事業(福部地域)
- 生活福祉資金貸付相談、なんでも相談
- ふくしボランティア体験事業
- 高齢者買い物支援事業
- 老人福祉センター活用サロン事業
(国府・河原・佐治・気高・鹿野・青谷)
- 各種研修会等への職員派遣
- 地域交流機材、車いす、
レクリエーション用具貸出事業

※新型コロナウイルス感染症の影響を受け、予定していた事業の中止や縮小を余儀なくされました。

財産目録

単位：円

資産の部		負債の部	
勘定科目	金額	勘定科目	金額
流動資産①	604,926,544	流動負債④	121,648,451
現金預金	484,549,648	事業未払金	52,765,379
事業未収金	120,276,301	1年以内返済予定リース債務	9,252,240
貯蔵品	6,612	未返還金	22,678,745
原材料	13,243	預り金	2,386,768
立替金	7,333	前受金	48,000
前払金	73,407	賞与引当金	34,517,319
固定資産②	1,361,613,846	固定負債⑤	473,007,053
基本財産	383,305,260	負債の部合計⑥ = (④ + ⑤)	594,655,504
その他の固定資産	978,308,586	差引純資産⑦ = (③ - ⑥)	1,371,884,886
資産の部合計③ = (① + ②)	1,966,540,390		

会費納入ありがとうございました

令和3年度会費納入額

一般会費（1口500円／世帯） 24,634,200円

賛助会費（1口2,000円／個人、団体、事業所等） 6,115,500円

特別賛助会費（1口10,000円／個人、団体、事業所等） 1,010,000円

合計 31,759,700円

会費の使いみち（一部） 鳥取市の地域福祉活動に活用されました！

各地区社協へ、納入いただいた会費総額の30%を助成し、地域福祉活動に活用していただきました。

☆愛の訪問協力員設置事業
☆となり組福祉員設置事業
見守り活動などによる安心して暮らせる地域づくり
地域福祉の推進



☆ふれあい型食事サービス事業
☆ふれあい・いきいきサロン事業
活動を通じた安否確認や地域住民との交流、仲間づくり
地域ボランティアの育成



☆支え愛マップ作成支援助成事業
支援を必要とする方や支援方法などの情報を盛り込んだ地図の作成を支援し、災害時の避難体制づくりや支えあい活動を推進



☆子どものための物品助成事業
～すこやか応援助成～
幼稚園・保育園・届出保育施設等を対象に子どもたちに必要な物品の購入費用を助成



今年度も皆様のあたたかいご協力を
よろしくお願いいたします

小学生 地域福祉川柳(五・七・五)コンテスト
作品を募集しています!

テーマ 「ふくし」
 お一人様一句
 (未発表の作品に限ります。)



応募資格 市内にお住まいの小学生

部門 低学年(1・2年生)の部
 中学年(3・4年生)の部
 高学年(5・6年生)の部

応募方法 応募用紙は、ホームページからダウンロードできる他、地域福祉課、各総合福祉センターに用意しています。必要事項をご記入のうえ、地域福祉課、または最寄りの各総合福祉センターまでご応募ください。

※応募作品の著作権は応募者に帰属しますが、本会は応募作品を無償で使用する権利を有します。

締切 9月16日(金)

・直接応募の場合 17時まで
 ・郵送応募の場合 締切当日消印有効

名賞 【各部門】金賞 一句
 銀賞 三句
 銅賞 五句

発表表 11月下旬に入賞者に直接通知します。また本会ホームページでも発表します。

お問い合わせ 地域福祉課(さざんか会館1階)

電話 (0857)24-3180
 FAX (0857)24-3215

令和4年度ランドセルリサイクル事業

**ランドセルを
 お譲りします!!**

お渡し期間

令和5年3月31日(金)まで

【受付時間】9時~16時

(土日祝日除く)

在庫がなくなり次第終了させていただきます。

対象

市内に居住し、令和5年度に小学校入学、または現在在学中の児童の保護者。

※原則、児童1人につき1個のお渡しとなります。

お渡しの流れ

事前にお電話でお問い合わせください。

ランドセルの在庫確認、手続き方法等をお伝えいたします。

※現在、ランドセルの寄付は一時中断しています。



お問い合わせ

地域福祉課(さざんか会館1階)
 電話 (0857)24-3180
 FAX (0857)24-3215

老人の明るいまち推進事業健康講座

グラウンドゴルフ大会

6月17日(金)にヤマタスポーツパーク陸上競技場で開催し、31地区から187人が参加しました。天候にも恵まれ夏のような陽が差す中、元気に明るくゲームを楽しみました。入賞者は次のとおりです。

【男性の部】

- | | | |
|----------|-----|---------|
| 優勝(29打) | 中ノ郷 | 中本 正則さん |
| 準優勝(30打) | 気高町 | 矢野 政晴さん |
| 第3位(30打) | 面影 | 林 紀道さん |
| 第4位(31打) | 湖山 | 山下 豊さん |
| 第5位(32打) | 湖山西 | 森本 捷昭さん |

【女性の部】

- | | | |
|----------|-----|---------|
| 優勝(31打) | 河原町 | 田中 和恵さん |
| 準優勝(32打) | 鹿野町 | 清水たか子さん |
| 第3位(33打) | 東郷 | 角田 安子さん |
| 第4位(33打) | 面影 | 竹内 操さん |
| 第5位(34打) | 国府町 | 前田佐智子さん |



男性の部 入賞者



女性の部 入賞者

センターピックアップ

河原町総合福祉センター

河原町 ふれあい型食事サービス

『安否確認・ふれあいを大切に30年』

河原町総合福祉センターでは、河原町地域福祉推進協議会と共に、ふれあい型食事サービス事業（通称：配食サービス事業）に取り組んでいます。平成4年に事業を開始し、今年で30年を迎えることとなりました。

町内の70歳以上のひとり暮らし高齢者の方と、80歳以上の高齢者世帯の希望者を対象に毎週木曜日に実施しています。



河原町総合福祉センター

ボランティアの皆さまの力をお借りして、栄養バランスを考えたお弁当を調理し、あたたかい声掛けと共にご利用者さんのお宅へ届けています。四季折々工夫を凝らしたメニューで、利用者さんに喜んでいただいています。今後もボランティアの皆さまにご協力をいただきながら、心を込めたお弁当をお届けしていきたいと思っております。

電話 (0858) 76-3125
FAX (0858) 85-0103



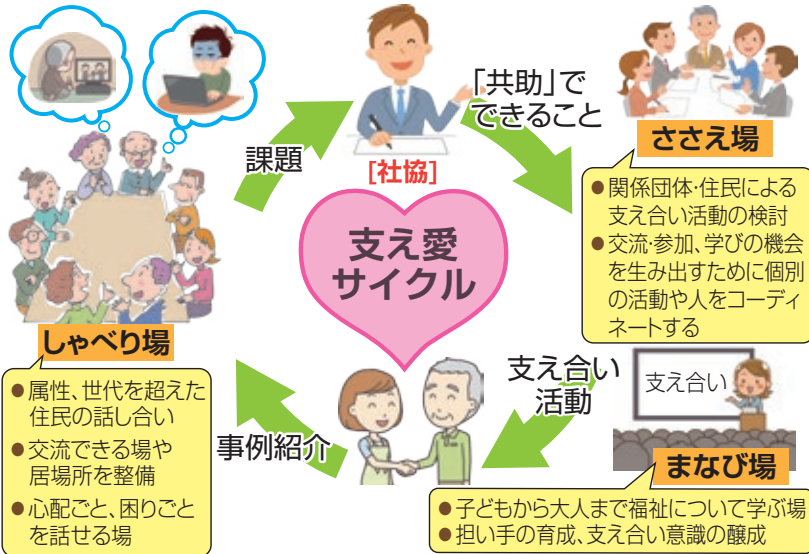
4月は、さくらご飯 や たけのこご飯、
5月は、豆ごはん をお届けしました。

地域共生社会の実現に向けて

地域の「話し愛・支え愛」推進事業

本会では、地域住民や各種福祉団体、事業所、企業等が参画し、人と人と資源が世代や分野を超えて「丸ごと」つながることで、一人ひとりの暮らしと生きがいを地域とともに創っていく「地域共生社会」の実現を目指しています。その一環として、地域での暮らしを構成する幅広い関係者による三つの場（しゃべり場・ささえ場・まなび場）を構築し、その地域の強みを活かして、福祉課題の解決を行う「支え愛サイクル」づくりに取り組んでいます。今回は、城北地区の取り組みをご紹介します。育児サークル（しゃべり場）参加者の声をもとに、まちづくり協議会を中心に話し合いを重ね（ささえ場）、『子ども用品リユース事業』を実施しました。リユース会では地域住民の方をはじめ、関係機関の方にボランティアスタッフとして運営に携わっていただきました。

つながる仕組み(支え愛サイクル)づくり



【子ども用品リユース事業実施後の感想】

- ・娘が喜んでくれてよかった
- ・子どもの服、おもちゃはすぐに着れなくなる、使わなくなるのでこのような会はとてもありがたいです。
- ・このようなイベントが今後あればいいと思う。

この城北地区の取り組みを参考に、地域の皆さまとともに福祉課題の解決に取り組んでいきます。

相談日程のお知らせ（令和4年8月～10月）

福司サポートナビ

場所：さざんか会館3階 **福祉×司法**
 電話：(0857)24-3320
 FAX：(0857)24-3321

弁護士による福祉関係者（ケアマネジャーや介護福祉士等）のための相談を行っています。

8/18
(木)

9/15
(木)

10/20
(木)

時間 14:00～15:00

各種相談

場所：さざんか会館3階
 電話：(0857)24-3180 FAX：(0857)24-3215

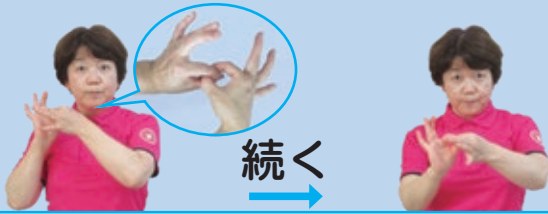
種別	時間	8月	9月	10月
心配ごと（月曜日）	9:30～15:00	1	5	3
	9:30～12:00	8	12	24
一般相談	8:30～17:15	毎週水曜日・金曜日		
行政（火曜日）	13:30～15:00	16	20	18
人権（木曜日）	13:00～16:00	18	8	13
弁護士（月曜日） ●予約制2週間前から受付	13:00～15:00	22	26	17
司法書士（木曜日） ●予約制1ヵ月前から受付	13:00～15:00	25	22	27

ちょっと手話タイム

『暑い日が続きますね。』



両手で輪を作って汗が流れる表現。(2回位繰り返す)



両手親指と人差し指で輪を作りくっ付けて、後ろから前に出す。

手話講習会（初級講座）のご案内

日時 令和4年11月10日（木）

令和5年3月9日（木）

毎週木曜日（全15回） 18時30分～20時

場所 さわやか会館3階

費用 テキスト代 1,000円

受講条件 手話講習会（入門講座）受講者

・同程度の経験者

定員 15名（先着順）

申込受付 令和4年10月1日（土）

※定員になり次第締め切ります

申込 電話またはFAXでお申し込みください

久松手話サークル 担当：石井

電話・FAX (0857) 2413356

令和3年度 特別賛助会員の皆さま（順不同、敬称略）

- 常田享詳
- 水野商事株式会社
- たなか動物病院
- 株式会社 中井脩
- 北町町内会
- 三洋製紙株式会社
- グッドヒル株式会社
- 株式会社 アベ鳥取堂
- いわした耳鼻咽喉科医院
- 山中保徳
- 植清園 有限会社
鳥取営業所
- 白鳥町内会
- 有限会社 パイプフレンド
- 宝泉寺
- 教蓮寺
- 有料老人ホーム・
デイサービス・
ほんわ館

年4回に分けてご紹介いたします（掲載許可をいただいた会員のみ）
 納入いただいた会費は地域福祉事業に活用いたします。ご協力ありがとうございました。

一般寄附

自：令和4年4月1日～至：令和4年6月30日

寄附金

鳥取地域

○日本海カラオケグループ

代表 山崎 八千子 様

114,509円

○田中工業株式会社様

山口電業株式会社様

西日本環境設備株式会社様

株式会社白兎設計事務所様

○日本海運輸有限公司様・株式会社鳥取銀行様

22,413円

100,000円

気高地域

○匿名

鹿野地域

○中部長生会 様

○みどり美容室 様

青谷地域

○匿名

総額 424,885円

物品寄附

鳥取地域

○田島

森藤 忠義 様

オムツ他

他2件

2件

1件

介護用品

香典返し・玉串・お花料寄附

自：令和4年4月1日～至：令和4年6月30日

鳥取地域

○野坂

○吉成

○横枕

生田 洋子 様(故・夫 幸広 様)

船木 孝子 様(故・父 悟 様)

高田 敏雄 様(故・妻 操 様)

湖山町北

○田島

○面影

○下味野

国府地域

○山根

○中河原

福部地域

○蔵見

○海士

○山湯山

河原地域

○渡一木

○本鹿

○北村

○北村

○釜口

○北村

○小河内

用瀬地域

○樟原

○屋住

○鷹狩

○美成

佐治地域

○細尾

○菴谷

○余戸

○大水

○津野

気高地域

○上光

○浜村

○殿

○下原

鹿野地域

○殿町

谷口 直弥 様(故・母 圭子 様)

森藤 忠義 様(故・母 久子 様)

尾崎 成美 様(故・妻 文英 様)

藤原 重光 様(故・父 重春 様)

安本 祥司 様(故・父 茂 様)

福田 薫 様(故・父 光雄 様)

安養寺寿一 様(故・父 一治 様)

濱本 晴男 様(故・父 良雄 様)

下根 章 様(故・母 愛子 様)

山根 悦夫 様(故・母 孝子 様)

前田 昭博 様(故・母 美恵子 様)

有田 直政 様(故・母 信江 様)

森田 宏 様(故・父 利男 様)

楮原伊都子 様(故・夫 俊雄 様)

有田 朱美 様(故・夫 一彦 様)

谷口 泰紀 様(故・祖母 政子様)

藤原 富敬 様(故・祖母 泰子様)

藤原 千代 様(故・夫 均 様)

森尾真一郎 様(故・妻 累子 様)

中村 薫 様(故・父 秀雄 様)

田中多美子 様(故・夫 一春 様)

岡村 博 様(故・父 貫一郎 様)

谷上 邦男 様(故・母 妙子 様)

諸鹿 憲昭 様(故・弟 文雄 様)

茂上 新八 様(故・母谷口 嬉子様)

山根 広人 様(故・母 初江 様)

山本 哲也 様(故・父 孝雄 様)

山田 昇 様(故・父 辰美 様)

平尾 純 様(故・祖父 太郎 様)

日野 晃 様(故・父 芳雄 様)

他1件

河内上

○殿町

青谷地域

○紙屋

○西町

○河原

○前町

○紙屋

○鳴瀧

○山根

○奥崎

○中町

○絹見

○東町

○奥崎

○田原谷

○駅前

○駅前

○夏泊

小林 豊 様(故・父 儀男 様)

佐々木 豊 様(故・母 つじ子様)

勝川 昇 様(故・母 繁子 様)

鈴木 秀人 様(故・母 町子 様)

房安 正吾 様(故・父 寛 様)

久野 重人 様(故・父 寛 様)

小林 洋 様(故・伯父 武 様)

清水 啓 様(故・父 哲 様)

尾崎 恭司 様(故・母 小千枝 様)

清水 三郎 様(故・父 時雄 様)

大江 修司 様(故・妻 佐代子 様)

森 伸幸 様(故・父 孝雄 様)

大谷 茂 様(故・父 昇 様)

津本 武 様(故・父 偉智雄 様)

北村 和喜 様(故・父 勇 様)

上田 定範 様(故・父 昭太郎 様)

山田 泰子 様(故・夫 重壽 様)

前田 博義 様(故・妻 福子 様)

総額 897,500円

心温まる多くのご寄附をいただき
ありがとうございます。
寄附金は地域の福祉をすすめる財源として役立たせて
いただきます。

収養ボランティアのお礼

古切手

若葉台地区社会福祉協議会 様

ファッションプラザコサカ 様

栗田 輝子 様

芳村 恵子 様

原田 悦子 様

古切手・テレホンカード

ガールスカウト鳥取県第1団 様

島山 恵明 様

ありがとうございました

日本海カラオケグループ様



第68回日本海カラオケ芸能チャリティーショーの収益金114,509円のご寄附をいただきました。昭和62年からご寄附をいただいています。

日本海運輸 有限会社様
株式会社 鳥取銀行様



日本海運輸(有)様が発行された「とりぎんSDGs 私募債ふるさと未来応援債」により、(株)鳥取銀行様との連名でご寄附をいただきました。

126号プレゼント

ご意見、ご感想をお寄せください

抽選で3名様に **鳥取城絵図ハンカチ** をプレゼントします!!



1645年から1648年頃(江戸幕府3代将軍徳川家光の時代)に描かれた「因幡国鳥取城廻絵図」(東京大学図書館所蔵)の鳥取城の天守、御三階櫓等を中心にプリントした「鳥取城絵図ハンカチ」ができました。江戸時代初期の鳥取藩に思いを馳せながら、使用していただきたいと思っています。

一般社団法人 **鳥取市観光コンベンション協会**

電話 (0857)36-3767 FAX (0857)29-1185
ホームページ <https://www.torican.jp/>



応募方法 ハガキまたは電子メールに住所・氏名・電話番号・年齢を明記のうえ、本会の広報に関するご意見、ご感想を添えてご応募ください。

応募先 〒680-0845 鳥取市富安二丁目104-2 鳥取市社会福祉協議会 広報プレゼント係
soumu@tottoricity-syakyo.or.jp

締め切り **8月15日(月)** (当日消印有効)

※応募された皆さまの個人情報はプレゼントの発送にのみ使用します。
※応募はお一人様1件として受け付けます。
※当選者の発表は発送をもってかえさせていただきます。
※ご意見、ご感想は広報紙へ掲載させていただく場合がございます。

社会福祉法人 鳥取市社会福祉協議会

〒680-0845 鳥取市富安二丁目104-2
☎(0857)30-6300 FAX(0857)30-6361



総務企画課	☎(0857) 30-6300	FAX (0857) 30-6361
地域福祉課・地域支え合い支援課	☎(0857) 24-3180	FAX (0857) 24-3215
ボランティア・市民活動センター	☎(0857) 29-2228	FAX (0857) 29-2338
ファミリー・サポート・センター(育児)	☎(0857) 39-2761	FAX (0857) 39-2762
ファミリー・サポート・センター(援助)	☎(0857) 22-7474	
相談支援課		
鳥取市基幹相談支援センター	☎(0857) 22-0678	FAX (0857) 24-3321
権利擁護支援センター(かけはし)	☎(0857) 24-3320	
障がい者支援センター(そよかぜ)	☎(0857) 22-9511	FAX (0857) 22-9501
障害者福祉センター	☎(0857) 27-3338	FAX (0857) 37-0112

各総合福祉センター

国府町総合福祉センター	☎(0857) 22-1880	FAX (0857) 22-1889
福部町総合福祉センター	☎(0857) 75-2337	FAX (0857) 74-6810
河原町総合福祉センター	☎(0858) 76-3125	FAX (0858) 85-0103
用瀬町総合福祉センター	☎(0858) 87-2302	FAX (0858) 87-2369
佐治町総合福祉センター	☎(0858) 89-1022	FAX (0858) 89-1045
気高町総合福祉センター	☎(0857) 82-2727	FAX (0857) 82-3171
鹿野町総合福祉センター	☎(0857) 84-3113	FAX (0857) 84-2453
青谷町総合福祉センター	☎(0857) 85-0220	FAX (0857) 85-0079

地域包括支援センター

東部地域包括支援センター	☎(0857) 50-0280	FAX (0857) 50-0282
南部地域包括支援センター	☎(0858) 76-2351	FAX (0858) 76-2352
西部地域包括支援センター	☎(0857) 30-7780	FAX (0857) 30-7781

この広報紙は共同募金助成金を活用し、発行しています。