

市民活動拠点アクティブとっとり利用状況(令和3年4月～令和4年3月)

1 団体登録状況

登録団体数: 146 団体 (令和2年度: 157 団体)

	前年度からの登録団体	4月	5月	6月	7月	8月	9月	計
R3年度	139	0	2	3	1	0	0	145
R2年度	143	3	2	0	0	1	3	152

(団体)

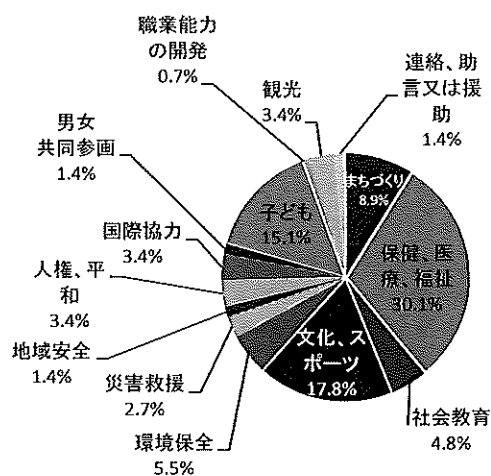
	10月	11月	12月	1月	2月	3月	取消	計
R3年度	0	0	0	0	0	2	1	146
R2年度	3	0	0	1	0	2	1	157

No.	団体名	No.	団体名	No.	団体名
1	契約筆記の会・白うさぎ	31	城北ファミリーバンド	61	ピアサポートグループ フレンズ
2	(社)鳥取いのちの電話	32	鳥取民俗懇話会	62	鳥取子育て応援団AKM3
3	桑の実会	33	多言語国際交流サポートTIA	63	鳥取市自治連合会
4	久松手話サークル	34	鳥取市9条の会	64	映画「維新の魁-鳥取藩飛騨-」製作委員会
5	(特)鳥取県断酒会 鳥取支部	35	蹴スペシャルオリンピックス日本・鳥取	65	ミュージクテアター・TOTTORI
6	手話サークルたんぽぽ	36	電子紙芝居で語る民話の会	66	NAマリアグループ
7	鳥取共生動物市民連絡協議会	37	蹴ニッポン・アクティブライフクラブ ナルク鳥取	67	精神障がい者を支援する会「ベストフレンド」
8	(公社)認知症の人と家族の会鳥取県支部東部地区家族の恵み	38	(特)アイススポーツ鳥取	68	鳥取少年友の会
9	当事者と支援者の組織 言語障がい自助グループひばり会	39	鳥取盲ろう者友の会 友輪	69	浜村川をきれいにする会
10	鳥取市ベタンク協会	40	とっとりお手玉の会「困幅」	70	(特)日本健康住宅協会 山陰支部
11	鳥取市赤十字奉仕団	41	権利擁護センターばあとなあ鳥取東部地区(鳥取県社会福祉士会)	71	鳥取市国際観光客民間サポーター
12	鳥取タンポポの会	42	ギターアンサンブル・アミーゴ	72	(一財)それいゆ
13	(特)鳥取県自閉症協会	43	鳥取県部落史研究会	73	鳥取流しびな真向会
14	とっとり観光ガイド友の会	44	困り感を抱える子を支援する親の会/らっきょうの花	74	(公社)鳥取県聴覚障害者協会
15	(特)ハーモニカレッジ	45	NA鳥取グループ	75	鳥取県ユニセフ協会
16	鳥取市家庭教育相談員協議会	46	鳥取きのご愛好会	76	タイム(とっとり国際交流連絡会)
17	鳥取音楽座	47	鳥取地区BBS会	77	市民エネルギーとっとり
18	日本ボーイスカウト鳥取連盟 東部地区協議会	48	鳥取市ろうあ協会	78	鳥取コミュニケーションナマ
19	とっとり砂丘ネイチャーゲームの会	49	とっとり自死遺族自助グループ「コスモスの会」	79	白うさぎ縁結びの会
20	(特)市民の生活権利擁護センターうさぎの耳	50	サークル★手話TOMO	80	鳥取県木材工業研究会
21	ねえ よんでの会	51	鳥取ハーネスの会	81	ニコールクラブ鳥取支部
22	鳥取環境市民会議	52	ガールスカウト鳥取県第1団	82	おむすびの会
23	東部地区日本語ボランティアグループ	53	鳥取市レクリエーション協会	83	鳥取県東部ろうあ協会
24	鳥取更生保護女性会	54	日本フォークダンス連盟鳥取県支部	84	(特)リカバリーポイント鳥取ダルク
25	キラキラ☆楽団	55	東中校区心豊かな子どもを育てる会	85	認知症の方と家族を支えるオレンジカフェめぐむ
26	とっとり文化まちづくりの会	56	鳥取県東部手話サークル連絡協議会	86	久松橋ガーデンクラブ
27	リトルバード	57	とっとりキルトクラブ	87	わかとり青年学級
28	鳥取県モンゴル中央県親善協会	58	えねみら・とっとり(エネルギーの未来を考える会)	88	とっとり観光ガイドセンター
29	アモーレ鳥取ボヌッチの会(イタリアの会)	59	鳥取ハート友好親善協会	89	鳥取県俳句協会
30	(特)子ども未来ネットワーク	60	湖山池広掘団	90	災害支援ボランティアグループ コスモス

No.	団体名	No.	団体名
91	のぼなの会	121	鳥取ふるさとUI(友愛)会
92	タップダンス協会	122	(一社)鳥取県障がい者スポーツ協会
93	(特)地域スポーツ推進協会	123	メンタルヘルスを学ぼう会
94	ACA鳥取希望グループ	124	クレイジームーン
95	山王さん周辺活性化協議会	125	(公社)鳥取県栄養士会
96	鳥取漢字研究会	126	鳥取市地域食堂ネットワーク
97	災害食レスキュー1149	127	クララとクロダのひよこりシネマ
98	(特)トラベルフレンズ・とっとり	128	いなば交流連絡会
99	全国手話通訳問題研究会鳥取支部	129	廣っぴいほっとスマイル
100	用瀬町SOS隊	130	鳥取ユネスコ協会
101	ひょうたん島実行委員会(湖山池情報プラザ)	131	河原共助会
102	鳥取歴史振興会	132	食物アレルギーっこの親の会 しろうさぎ
103	日本ダウン症協会鳥取県支部	133	ママの働き方応援隊 鳥取校
104	東中サポーターズ	134	地域コミュニティ らるらら
105	(特)こどもらぼ	135	鳥取アーユルヴェーダ研究会
106	にほんごがくしゅうかい(日本語学習会)	136	さじ希来里食堂の会
107	ささえあい ふそう	137	おもちゃDr.鳥取
108	YPS鳥取	138	鳥取ダルクを見守る会
109	鳥取県学生献血推進協議会「とりけん」	139	松保くつろぎカフェ
110	江山子ども食堂 運営委員会	140	サンキッズ子ども食堂運営委員会
111	とっとり民語を語る会	141	久松山麓合唱祭実行委員会
112	鳥取市バトン・チアダンス	142	オトナの文化講座
113	若桜街道ビブリオバトル	143	(特)島の劇場
114	居場所をつくる会「ほっとカフェ」	144	吉田喜久代研究会
115	シュービルの会	145	福部となりのがっこう
116	ヤサホーガイドの会	146	碧川かた研究会
117	高草ちいき食堂運営委員会	147	(公財)AFS日本協会鳥取県支部
118	共に暮らす共に生きるおしどりの家		
119	ほっと訪問ボランティアグループ		
120	いなばやま地区おたすけ会		

分野別登録団体

分野	団体数	割合
① まちづくり	13	8.9%
② 保健、医療、福祉	44	30.1%
③ 社会教育	7	4.8%
④ 文化、スポーツ	26	17.8%
⑤ 環境保全	8	5.5%
⑥ 災害救援	4	2.7%
⑦ 地域安全	2	1.4%
⑧ 人権擁護、平和推進	5	3.4%
⑨ 国際協力	5	3.4%
⑩ 男女共同参画社会	2	1.4%
⑪ 子どもの健全育成	22	15.1%
⑫ 情報化社会の発展	0	0.0%
⑬ 科学技術の振興	0	0.0%
⑭ 経済活動の活性化	0	0.0%
⑮ 職業能力の開発	1	0.7%
⑯ 消費者の保護	0	0.0%
⑰ 観光の振興	5	3.4%
⑱ 農山漁村又は中山間地域	0	0.0%
⑲ 上記に掲げる活動に関する連絡、助言又は援助活動	2	1.4%
合計	146	100%

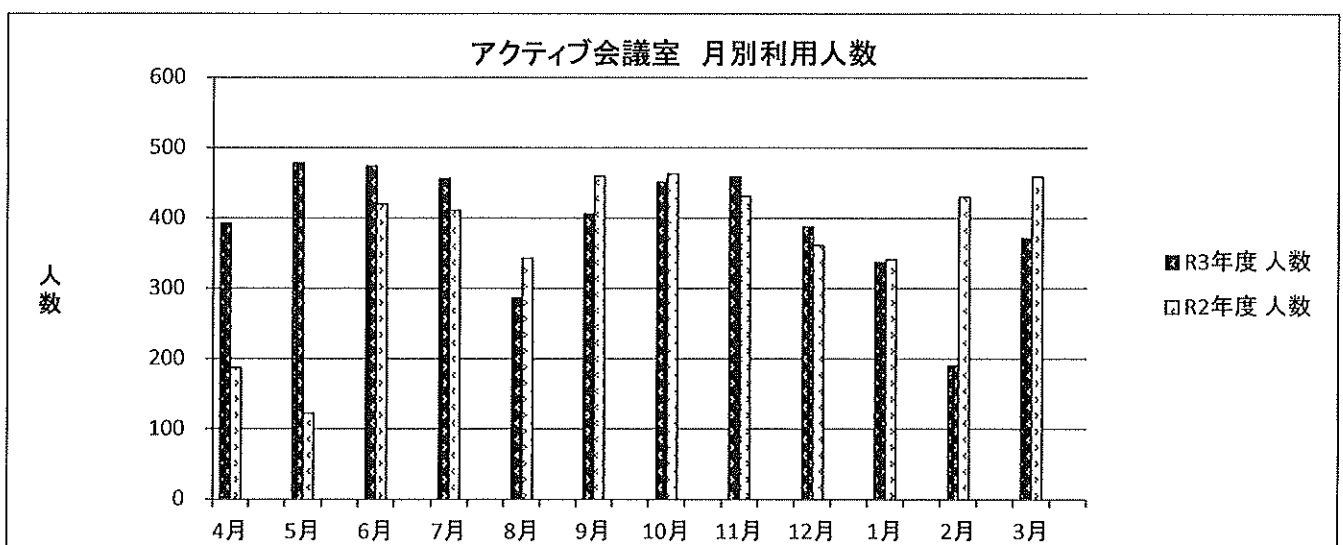
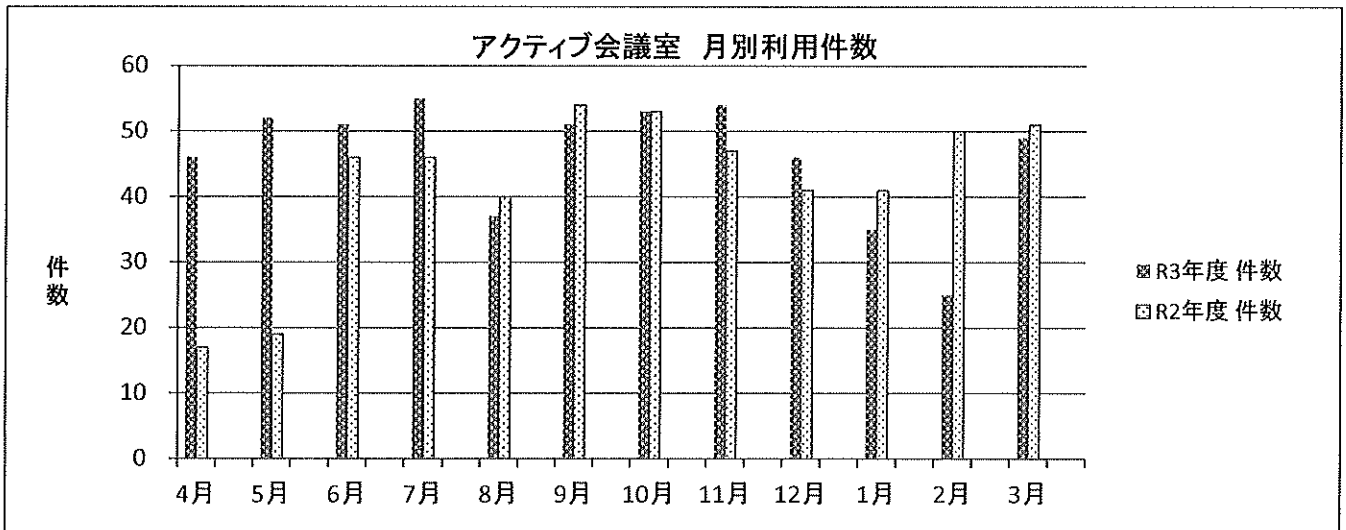


2 市民活動拠点アクティブとっとり会議室 利用状況
 (1) 月別利用状況

さざんか会館1階
 収容人数30名⇒15名程度
 ※コロナ禍の為に人数制限あり

		4月	5月	6月	7月	8月	9月
R3年度	件数	46	52	51	55	37	51
	人数	392	478	474	456	286	406
R2年度	件数	17	19	46	46	40	54
	人数	187	122	420	411	343	460
前年比	件数	2.7	2.7	1.1	1.2	0.9	0.9
	人数	2.1	3.9	1.1	1.1	0.8	0.9

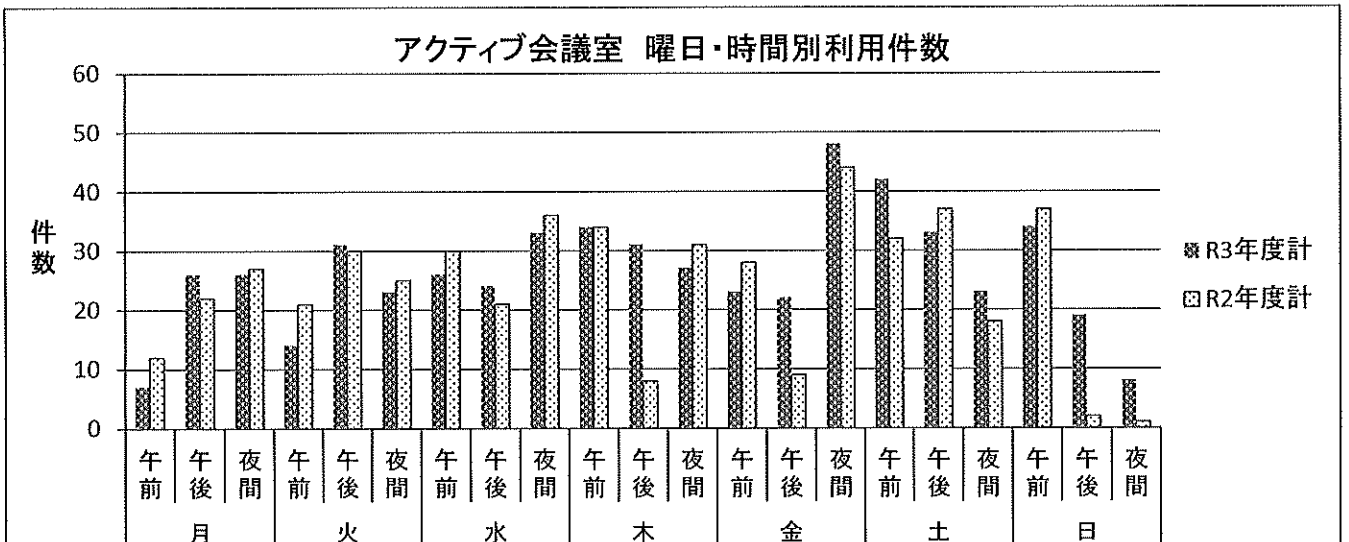
		10月	11月	12月	1月	2月	3月	計
R3年度	件数	53	54	46	35	25	49	554
	人数	451	459	387	337	190	371	4,687
R2年度	件数	53	47	41	41	50	51	505
	人数	463	431	361	341	430	459	4,428
前年比	件数	1.0	1.1	1.1	0.9	0.5	1.0	1.1
	人数	1.0	1.1	1.1	1.0	0.4	0.8	1.1



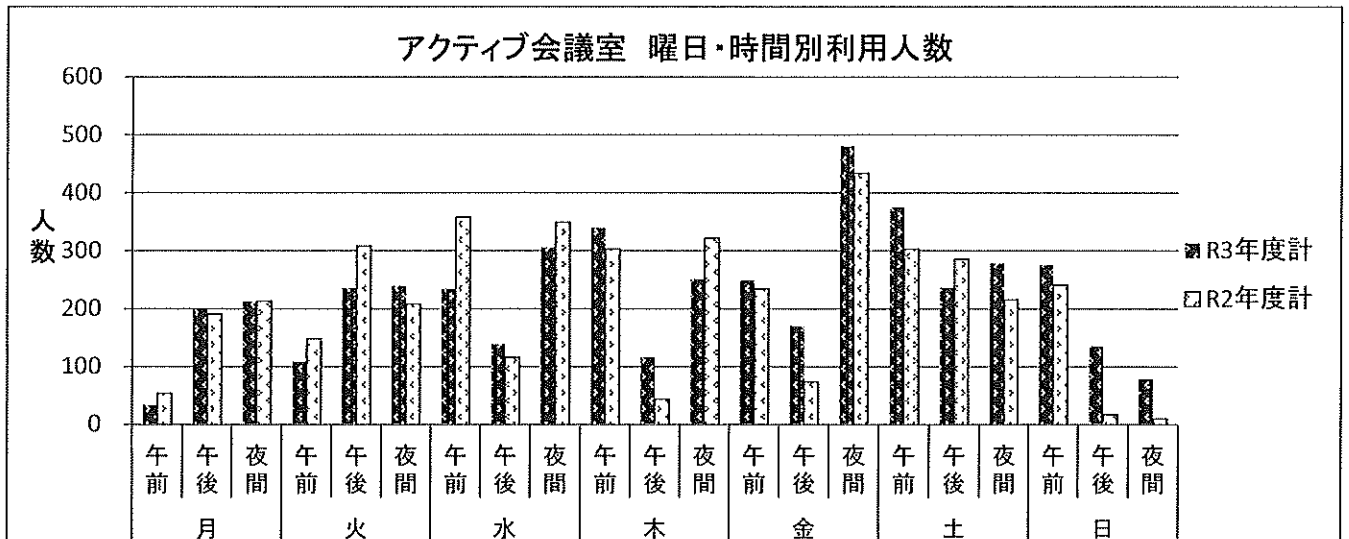
(2) 曜日・時間別利用状況

① 件数

	月			火			水			木			金			土			日			計		
	午前	午後	夜間	午前	午後	夜間	午前	午後	夜間	午前	午後	夜間	午前	午後	夜間	午前	午後	夜間	午前	午後	夜間	午前	午後	夜間
R3.4	1	2	2	1	4	0	2	2	2	3	0	2	4	1	5	4	4	2	2	2	1	17	15	14
R2.4	0	1	0	0	0	0	2	1	1	1	1	2	2	0	2	1	1	1	1	0	0	7	4	6
R3.5	0	2	2	2	3	2	2	2	3	4	2	2	2	2	4	5	2	3	4	1	3	19	14	19
R2.5	0	0	1	2	0	1	1	0	2	1	1	2	1	0	2	2	1	0	2	0	0	9	2	8
R3.6	1	2	3	4	3	1	4	2	3	3	1	3	3	1	4	4	2	2	3	1	1	22	12	17
R2.6	2	2	2	1	5	1	0	4	2	2	1	4	2	3	4	2	2	3	4	0	0	13	17	16
R3.7	2	2	2	1	4	1	2	2	3	4	4	2	1	3	4	3	5	4	2	2	2	15	22	18
R2.7	0	2	2	3	3	3	3	1	2	5	0	4	3	0	5	3	3	0	4	0	0	21	9	16
R3.8	0	2	1	1	1	4	2	0	2	3	3	1	1	2	4	3	1	1	4	1	0	14	10	13
R2.8	0	2	4	2	2	2	2	3	3	1	1	3	1	0	4	2	4	0	4	0	0	12	12	16
R3.9	0	1	3	0	2	3	4	2	3	3	4	3	2	3	4	4	3	1	4	2	0	17	17	17
R2.9	2	2	3	2	2	4	2	3	6	3	1	4	4	0	4	3	3	2	4	0	0	20	11	23
R3.10	0	4	2	2	3	1	2	3	4	4	4	5	1	1	5	4	2	1	4	1	0	17	18	18
R2.10	2	2	3	1	2	3	4	1	2	5	0	3	3	2	5	4	4	3	3	1	0	22	12	19
R3.11	1	3	2	0	6	2	2	2	4	2	3	2	2	2	3	4	4	4	4	2	0	15	22	17
R2.11	0	2	3	2	1	3	3	2	3	4	0	1	3	1	4	3	4	3	5	0	0	20	10	17
R3.12	1	3	2	0	2	3	2	2	3	2	4	2	2	2	4	3	4	2	2	1	0	12	18	16
R2.12	1	3	2	2	4	2	4	0	2	3	0	1	3	0	3	3	3	2	2	0	1	18	10	13
R4.1	0	1	3	1	1	1	0	2	2	1	3	1	1	1	3	4	4	1	2	2	1	9	14	12
R3.1	2	2	2	1	3	1	3	1	4	3	0	2	1	1	3	4	4	2	2	0	0	16	11	14
R4.2	0	1	2	0	1	1	1	2	1	2	1	1	3	1	4	1	1	0	1	1	0	8	8	9
R3.2	1	2	3	2	3	3	3	4	4	3	1	2	2	2	4	2	4	1	4	0	0	17	16	17
R4.3	1	3	2	2	1	4	3	3	3	3	2	3	1	3	4	3	1	2	2	3	0	15	16	18
R3.3	2	2	2	3	5	2	3	1	5	3	2	3	3	0	4	3	4	1	2	1	0	19	15	17
R3年度計	7	26	26	14	31	23	26	24	33	34	31	27	23	22	48	42	33	23	34	19	8	180	186	188
R2年度計	12	22	27	21	30	25	30	21	36	34	8	31	28	9	44	32	37	18	37	2	1	194	129	182
前年比	0.6	1.2	1.0	0.7	1.0	0.9	0.9	1.1	0.9	1.0	3.9	0.9	0.8	2.4	1.1	1.3	0.9	1.3	0.9	9.5	8.0	0.9	1.4	1.0



	月			火			水			木			金			土			日			計		
	午前	午後	夜間	午前	午後	夜間	午前	午後	夜間	午前	午後	夜間	午前	午後	夜間	午前	午後	夜間	午前	午後	夜間	午前	午後	夜間
R3.4	3	17	16	10	29	0	6	13	20	33	0	20	24	11	50	36	34	21	18	16	15	130	120	142
R2.4	0	10	0	0	0	0	10	5	15	5	5	20	25	0	20	30	6	15	21	0	0	91	26	70
R3.5	0	11	16	13	23	25	30	17	35	48	17	17	18	12	40	43	16	40	24	7	26	176	103	199
R2.5	0	0	5	10	0	4	4	0	12	8	10	20	5	0	20	9	5	0	10	0	0	46	15	61
R3.6	7	16	26	43	23	10	36	9	28	45	2	21	33	8	40	40	16	24	33	8	6	237	82	155
R2.6	11	20	14	4	75	5	0	20	25	30	7	40	25	19	40	16	16	33	20	0	0	106	157	157
R3.7	5	13	16	10	36	10	30	8	24	46	12	17	15	24	40	21	33	48	18	14	16	145	140	171
R2.7	0	17	14	32	36	35	23	6	22	27	0	40	28	0	50	35	26	0	20	0	0	165	85	161
R3.8	0	21	8	5	2	39	11	0	20	15	8	10	15	20	40	19	8	10	29	6	0	94	65	127
R2.8	0	23	39	6	30	6	20	21	28	15	3	30	15	0	40	13	34	0	20	0	0	89	111	143
R3.9	0	8	24	0	6	30	38	8	24	30	11	33	27	15	40	40	18	15	25	14	0	160	80	166
R2.9	15	17	24	6	30	19	30	19	45	33	8	40	30	0	40	27	22	25	30	0	0	171	96	193
R3.10	0	24	16	7	34	10	21	23	34	60	12	44	15	8	50	32	16	15	24	6	0	159	123	169
R2.10	10	17	17	6	20	35	55	7	18	41	0	30	23	13	50	45	25	29	15	7	0	195	89	179
R3.11	3	33	16	0	35	25	30	9	34	17	16	18	18	12	30	42	28	47	25	21	0	135	154	170
R2.11	0	24	26	13	10	26	45	5	30	36	0	10	20	10	40	19	32	34	51	0	0	184	81	166
R3.12	13	21	16	0	13	35	16	12	30	18	8	24	17	19	40	30	27	24	18	6	0	112	106	169
R2.12	3	21	18	20	26	16	48	0	17	21	0	10	21	0	30	34	25	23	18	0	10	165	72	124
R4.1	0	15	26	10	12	10	0	20	19	3	19	10	15	8	30	36	30	15	30	14	15	94	118	125
R3.1	6	11	16	10	23	10	33	3	43	33	0	27	3	10	26	25	30	26	6	0	0	116	77	148
R4.2	0	0	16	0	7	10	3	4	10	12	1	10	37	7	40	7	5	0	15	6	0	74	30	86
R3.2	3	11	24	25	30	23	45	22	41	21	4	27	18	22	38	18	31	15	12	0	0	142	120	168
R4.3	2	22	16	10	15	35	13	15	27	12	10	27	15	26	40	29	5	19	16	17	0	97	110	164
R3.3	6	20	16	16	28	29	45	8	53	33	7	28	21	0	40	32	34	15	18	10	0	171	107	181
R3年度計	33	201	212	108	235	239	234	138	305	339	116	251	249	170	480	375	236	278	275	135	78	1,613	1,231	1,843
R2年度計	54	191	213	148	308	208	358	116	349	303	44	322	234	74	434	303	286	215	241	17	10	1,641	1,036	1,751
前年比	0.6	1.1	1.0	0.7	0.8	1.1	0.7	1.2	0.9	1.1	2.6	0.8	1.1	2.3	1.1	1.2	0.8	1.3	1.1	7.9	7.8	1.0	1.2	1.1

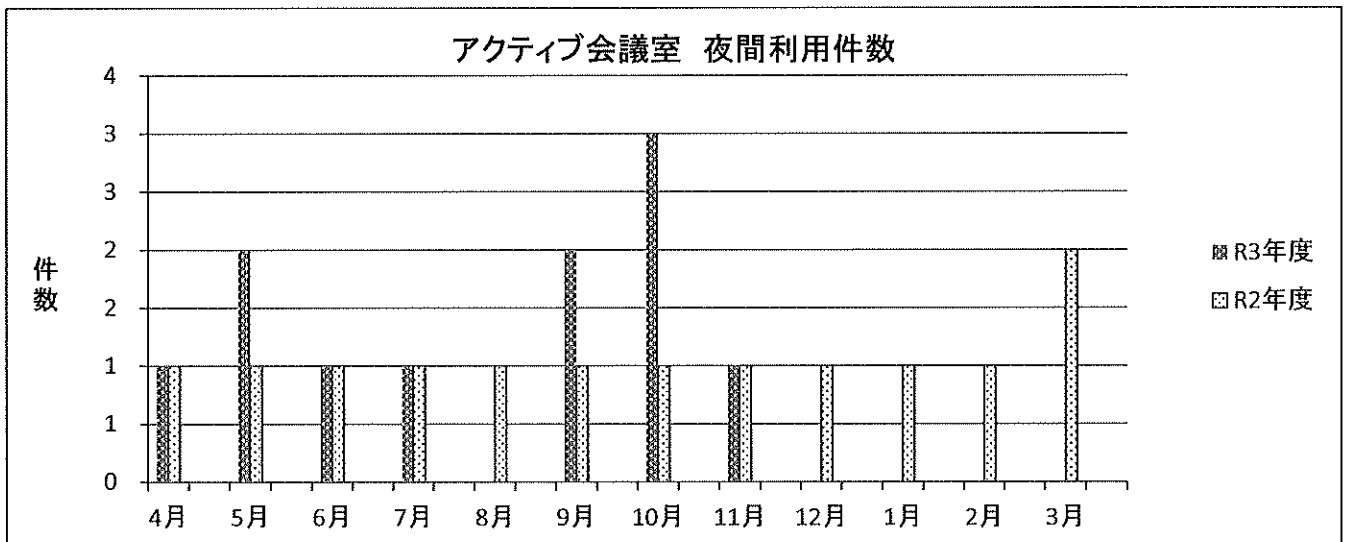


(3) 月別夜間利用状況(21時以降利用状況)

	4月	5月	6月	7月	8月	9月
R3年度	1	2	1	1	0	2
R2年度	1	1	1	1	1	1
前年比	1.0	2.0	1.0	1.0	0.0	2.0

(件数)

	10月	11月	12月	1月	2月	3月	計
R3年度	3	1	0	0	0	0	11
R2年度	1	1	1	1	1	2	13
前年比	3.0	1.0	0.0	0.0	0.0	0.0	0.8



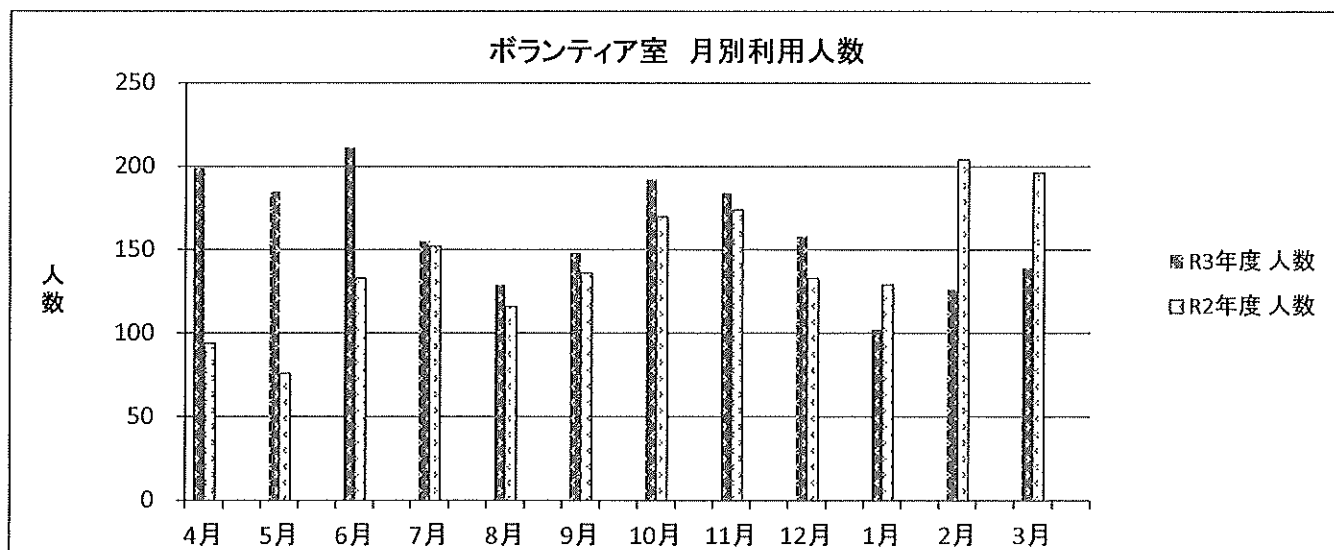
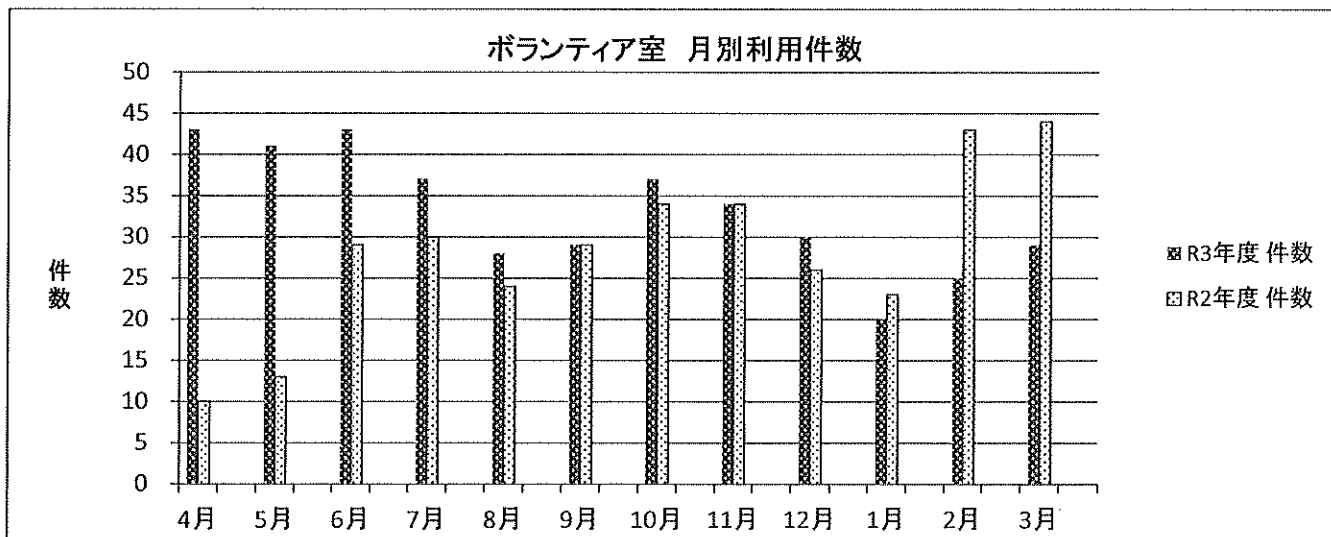
3 ボランティア室 利用状況

(1) 月別利用状況

さざんか会館3階 ※コロナ禍の為人数制限あり
 収容人数20名程度⇒6～8名程度 朗読室・録音室あ

		4月	5月	6月	7月	8月	9月
R3年度	件数	43	41	43	37	28	29
	人数	199	185	211	155	129	148
R2年度	件数	10	13	29	30	24	29
	人数	94	76	133	152	116	136
前年比	件数	4.3	3.2	1.5	1.2	1.2	1.0
	人数	2.1	2.4	1.6	1.0	1.1	1.1

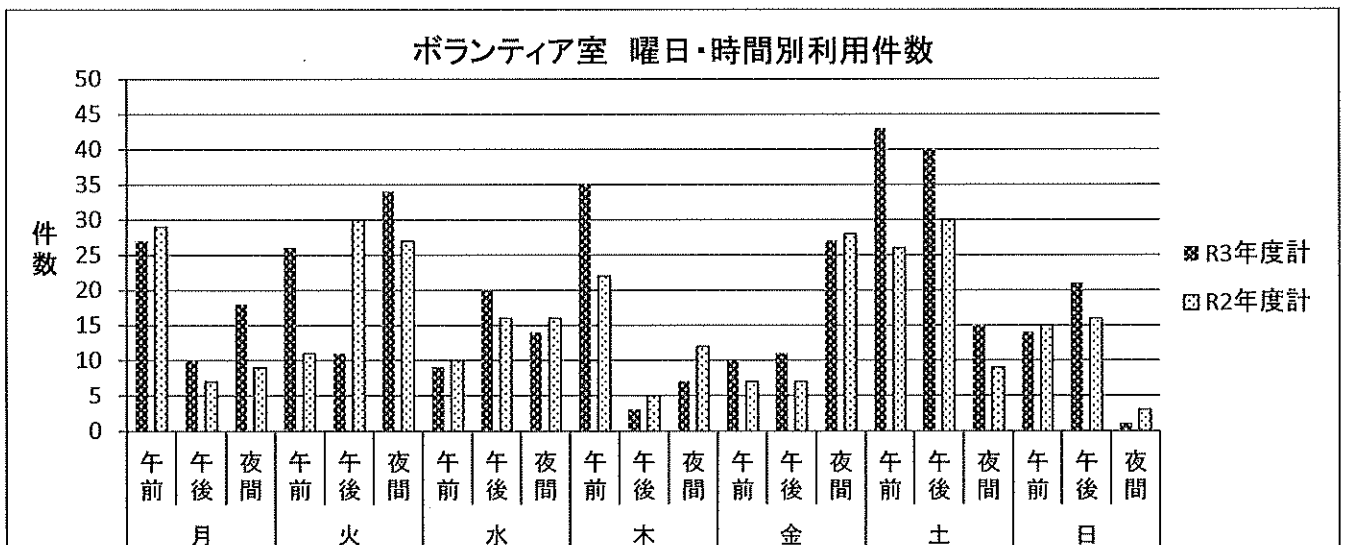
		10月	11月	12月	1月	2月	3月	計
R3年度	件数	37	34	30	20	25	29	396
	人数	192	184	158	102	126	139	1,928
R2年度	件数	34	34	26	23	43	44	339
	人数	170	174	133	129	204	196	1,713
前年比	件数	1.1	1.0	1.2	0.9	0.6	0.7	1.2
	人数	1.1	1.1	1.2	0.8	0.6	0.7	1.1



(2) 曜日・時間別利用状況

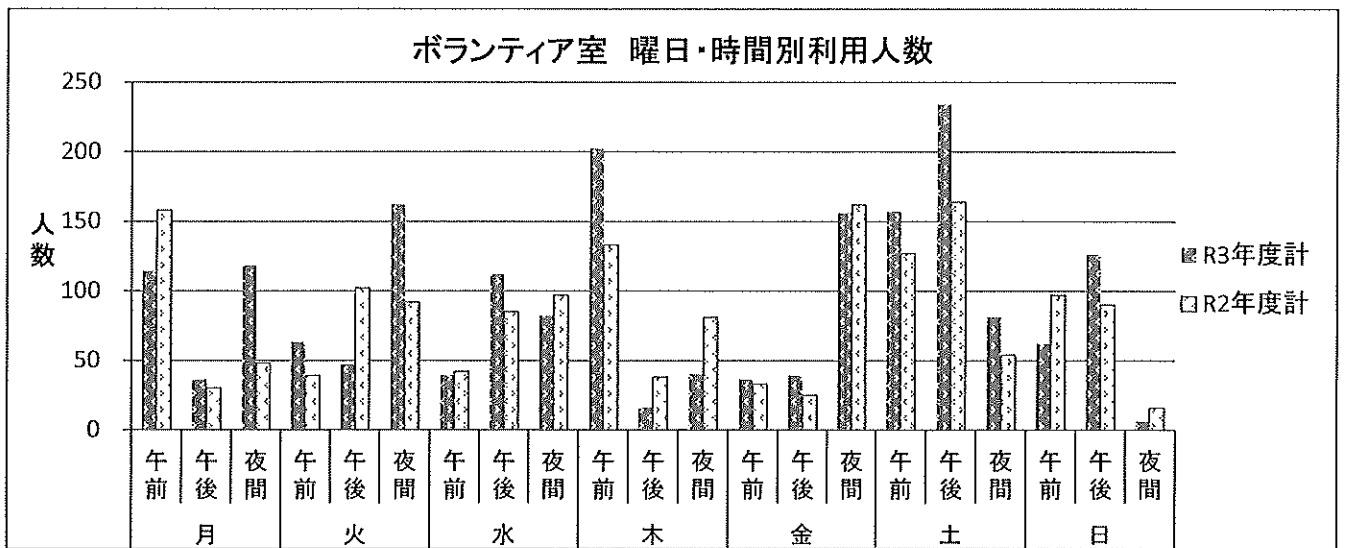
① 件数

	月			火			水			木			金			土			日			計		
	午前	午後	夜間	午前	午後	夜間	午前	午後	夜間	午前	午後	夜間	午前	午後	夜間	午前	午後	夜間	午前	午後	夜間	午前	午後	夜間
R3.4	4	1	2	4	1	2	0	3	2	3	1	1	3	2	3	4	2	3	2	0	0	20	10	13
R2.4	0	0	0	0	1	1	1	1	1	1	1	0	1	0	0	1	0	0	0	1	0	4	4	2
R3.5	4	0	2	4	2	2	2	1	0	4	1	0	0	2	3	4	5	1	2	2	0	20	13	8
R2.5	0	0	2	0	0	1	1	1	1	1	1	1	0	0	2	0	1	0	0	0	1	2	3	8
R3.6	3	0	2	5	2	3	2	3	2	4	0	2	1	1	2	4	3	1	1	2	0	20	11	12
R2.6	1	0	1	0	5	4	2	1	1	3	0	2	0	0	2	4	1	1	1	0	0	11	7	11
R3.7	4	1	1	4	2	3	0	0	1	2	0	0	1	0	3	5	4	2	4	0	0	20	7	10
R2.7	4	1	1	0	3	2	0	1	3	1	0	1	0	0	4	3	2	0	1	3	0	9	10	11
R3.8	0	2	1	4	0	4	0	2	2	1	0	0	0	0	2	4	2	1	1	2	0	10	8	10
R2.8	4	0	0	1	3	4	1	1	1	0	0	2	0	0	2	2	3	0	0	0	0	8	7	9
R3.9	0	1	1	2	0	2	1	2	0	4	0	0	1	1	2	4	4	1	0	3	0	12	11	6
R2.9	3	0	0	0	5	1	1	2	2	2	1	0	1	1	4	2	1	2	0	1	0	9	11	9
R3.10	0	2	2	2	0	4	1	1	1	4	0	0	1	1	3	4	5	2	1	3	0	13	12	12
R2.10	4	1	0	0	4	3	2	2	1	2	1	3	0	0	2	1	5	1	1	1	0	10	14	10
R3.11	5	1	1	0	2	4	0	1	1	3	1	1	0	0	2	4	4	1	1	2	0	13	11	10
R2.11	4	1	1	0	4	2	0	1	1	3	0	1	1	1	3	3	3	0	3	1	1	14	11	9
R3.12	3	0	2	0	0	2	1	2	2	2	0	2	2	0	2	3	3	0	1	2	1	12	7	11
R2.12	3	1	0	1	1	2	0	1	2	3	0	0	1	2	1	1	3	0	2	1	1	11	9	6
R4.1	2	0	0	0	0	2	2	3	1	2	0	0	1	0	1	2	2	0	1	1	0	10	6	4
R3.1	2	1	1	0	1	2	0	1	2	2	0	1	0	0	1	1	3	1	2	2	0	7	8	8
R4.2	0	1	2	1	1	2	0	2	0	3	0	1	0	2	2	2	3	1	0	2	0	6	11	8
R3.2	4	1	2	4	2	2	1	2	0	2	1	1	0	0	4	4	4	3	3	3	0	18	13	12
R4.3	2	1	2	0	1	4	0	0	2	3	0	0	0	2	2	3	3	2	0	2	0	8	9	12
R3.3	0	1	1	5	1	3	1	2	1	2	0	0	3	3	3	4	4	1	2	3	0	17	14	9
R3年度計	27	10	18	26	11	34	9	20	14	35	3	7	10	11	27	43	40	15	14	21	1	164	116	116
R2年度計	29	7	9	11	30	27	10	16	16	22	5	12	7	7	28	26	30	9	15	16	3	120	111	104
前年比	0.9	1.4	2.0	2.4	0.4	1.3	0.9	1.3	0.9	1.6	0.6	0.6	1.4	1.6	1.0	1.7	1.3	1.7	0.9	1.3	0.0	1.4	1.0	1.1



②人数

	月			火			水			木			金			土			日			計		
	午前	午後	夜間	午前	午後	夜間	午前	午後	夜間	午前	午後	夜間	午前	午後	夜間	午前	午後	夜間	午前	午後	夜間	午前	午後	夜間
R3.4	16	2	14	12	3	6	0	20	12	13	4	5	9	8	15	22	11	17	10	0	0	82	48	69
R2.4	0	0	0	0	15	3	9	7	10	15	10	0	10	0	0	10	0	0	0	5	0	44	37	13
R3.5	16	0	12	8	7	10	6	6	0	24	7	0	0	7	17	16	29	5	4	11	0	74	67	44
R2.5	0	0	8	0	0	3	3	6	6	7	10	15	0	0	8	0	6	0	0	0	4	10	22	44
R3.6	13	0	14	14	7	15	8	19	12	24	0	13	4	4	12	16	17	6	2	11	0	81	58	72
R2.6	6	0	6	0	15	13	8	6	6	18	0	12	0	0	11	15	5	6	6	0	0	53	26	54
R3.7	16	3	8	8	9	16	0	0	6	12	0	0	1	0	15	15	23	12	11	0	0	63	35	57
R2.7	20	3	4	0	9	6	0	6	16	6	0	6	0	0	24	18	8	0	7	19	0	51	45	56
R3.8	0	6	8	7	0	18	0	12	12	6	0	0	0	0	12	12	12	6	6	12	0	31	42	56
R2.8	20	0	0	6	9	20	6	2	6	0	0	12	0	0	12	9	14	0	0	0	0	41	25	50
R3.9	0	6	8	4	0	10	2	13	0	23	0	0	5	2	14	13	23	6	0	19	0	47	63	38
R2.9	15	0	0	0	15	6	2	10	12	8	6	0	3	6	23	8	5	12	0	5	0	36	47	53
R3.10	0	9	13	4	0	18	8	7	8	24	0	0	6	6	18	8	30	10	7	16	0	57	68	67
R2.10	20	3	0	0	12	8	10	11	6	12	8	20	0	0	12	6	25	6	6	5	0	54	64	52
R3.11	20	7	8	0	13	20	0	6	3	17	5	6	0	0	12	18	24	4	8	13	0	63	68	53
R2.11	20	7	6	0	12	6	0	2	3	18	0	5	3	5	17	15	18	0	23	7	7	79	51	44
R3.12	12	0	12	0	0	10	6	9	12	12	0	11	9	0	12	11	17	0	8	11	6	58	37	63
R2.12	15	2	0	6	3	6	0	6	13	14	0	0	6	5	6	7	18	0	14	7	5	62	41	30
R4.1	10	0	0	0	0	10	9	10	8	12	0	0	2	0	6	11	12	0	6	6	0	50	28	24
R3.1	8	7	3	0	3	6	0	6	13	12	0	7	0	0	8	7	18	6	12	13	0	39	47	43
R4.2	0	1	10	6	6	10	0	10	0	18	0	5	0	8	12	4	19	4	0	13	0	28	57	41
R3.2	18	7	13	12	6	6	1	10	0	11	4	4	0	0	23	16	24	18	18	13	0	76	64	64
R4.3	11	2	11	0	2	19	0	0	9	17	0	0	0	4	11	11	17	11	0	14	0	39	39	61
R3.3	16	1	8	15	3	9	3	13	6	12	0	0	11	9	18	16	23	6	11	16	0	84	65	47
R3年度計	114	36	118	63	47	162	39	112	82	202	16	40	36	39	156	157	234	81	62	126	6	673	610	645
R2年度計	158	30	48	39	102	92	42	85	97	133	38	81	33	25	162	127	164	54	97	90	16	629	534	550
前年比	0.7	1.2	2.5	1.6	0.5	1.8	0.9	1.3	0.8	1.5	0.4	0.5	1.1	1.6	1.0	1.2	1.4	1.5	0.6	1.4	0.0	1.1	1.1	1.2

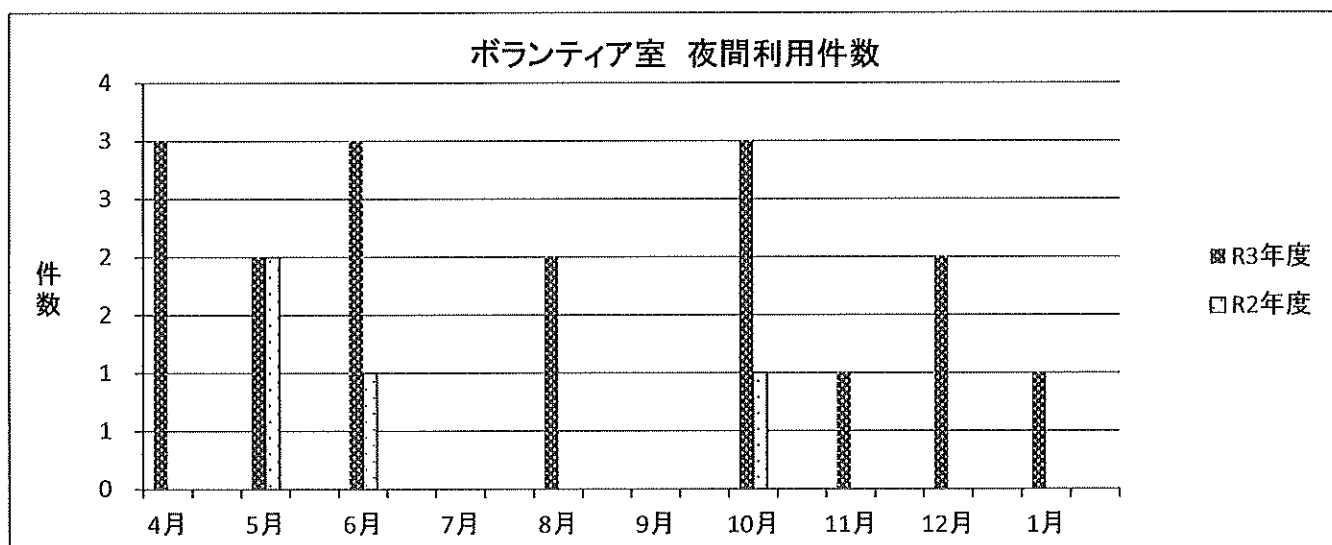


(3) 月別夜間利用状況(21時以降利用状況)

	4月	5月	6月	7月	8月	9月
R3年度	3	2	3	0	2	0
R2年度	0	2	1	0	0	0
前年比	0	1.0	3.0	0	0	0

(件数)

	10月	11月	12月	1月	2月	3月	計
R3年度	3	1	2	1	0	0	17
R2年度	1	0	0	0	0	3	7
前年比	3.0	0	0	0	0	0	2.4



4 市民活動団体専用ロッカー利用状況(無料、年度更新)

種類	設置数	利用件数	充足率	設置場所
特大型	6	6	100%	ロッカールーム(1階奥)
大型(1)	16	16	100%	ロッカールーム(1階奥右)
大型(2)	3	3	100%	ロッカールーム(1階奥)
中型	10	10	100%	ロッカールーム(1階奥右)
小型	15	14	107%	ロッカールーム(1階奥右)
計	50	49		

5 市民活動団体専用情報ボックス利用状況(無料、年度更新)

設置数	利用件数	充足率
77	46	59.7%

6 市役所駅南庁舎市民活動団体専用掲示板利用状況

	R3年度	R2年度	前年比
利用件数	17	20	0.9
利用団体	7	7	1.0

