

# 市民活動拠点アクティブとっとり利用状況(令和2年4月～令和3年3月)

## 1 団体登録状況

登録団体数: 155団体 (令和元年度:163団体)

	前年度からの登録団体	4月	5月	6月	7月	8月	9月
令和2年度	143	3	2	0	0	1	3
令和元年度	138	7	6	0	4	1	1

(団体)

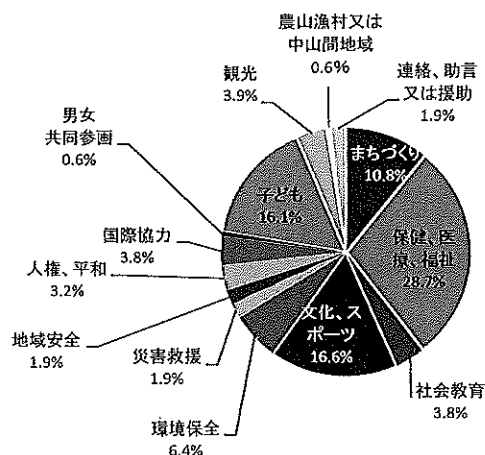
	10月	11月	12月	1月	2月	3月	取消	計
令和2年度	3	0	0	1	0	2	1	157
令和元年度	0	0	4	0	1	1	0	163

No.	団体名	No.	団体名	No.	団体名
1	要約筆記の会・白うさぎ	31	(特)こども未来ネットワーク	61	えねみら・とっとり(エネルギーの未来を考える会)
2	(社福)鳥取いのちの電話	32	城北ファミリアバンド	62	鳥取ハーナウ友好親善協会
3	桑の実会	33	鳥取民俗懇話会	63	湖山池広保団
4	久松手話サークル	34	多言語国際交流サポートTIA	64	ピアサポートグループ フレンズ
5	(特)鳥取県新酒会 鳥取支部	35	鳥取市9条の会	65	鳥取子育て応援団AKM3
6	手話サークルたんぽぽ	36	障スポスペシャルオリンピックス日本・鳥取	66	鳥取市自治連合会
7	鳥取共生動物市民連絡協議会	37	家族介護者の集い"スマイル・スマイル"	67	映画「権新の魁～鳥取藩飛翔～」製作委員会
8	(公社)認知症の人と家族の会鳥取県支部東部地区の集い	38	電子紙芝居で語る民話の会	68	もちがせ上方向来散歩径
9	市民活動団体自専者と支援者の組織 言語障がい自助グループのりばり会	39	(特)ニッポン・アクティブライフ・クラブ ナルク鳥取	69	ミュージクテアター-TOTTORI
10	鳥取市ベタング協会	40	(特)アイススポーツ鳥取	70	NAマリアグループ
11	鳥取市赤十字奉仕団	41	鳥取盲ろう者友の会 友輪	71	精神障がい者を支援する会「ベストフレンド」
12	鳥取タンポポの会	42	とっとりお手玉の会「因幡」	72	鳥取少年友の会
13	(特)鳥取県自閉症協会	43	権利擁護センターぽあとなあ鳥取東部地区(鳥取県社会福祉士会)	73	浜村川をきれいにする会
14	とっとり観光ガイド友の会	44	ギターアンサンブル・アミーゴ	74	(特)日本健康住宅協会 山陰支部
15	(特)ハーモニカレτζ	45	鳥取県部落史研究会	75	鳥取市国際観光客民間サポーター
16	鳥取市家庭教育相談員連絡協議会	46	困り感を抱える子を支援する親の会/らつきょうの花	76	(一財)それいゆ
17	鳥取音楽座	47	NA鳥取グループ	77	鳥取流しびな真向会
18	日本ボーイスカウト鳥取連盟 東部地区協議会	48	鳥取きのご愛好会	78	(社)全日本ノルディックウォーク連盟鳥取県東部推進委員会
19	鳥取おやこ劇場	49	市民政策ネットワーク	79	(公社)鳥取県聴覚障害者協会
20	とっとり砂丘ネイチャーゲームの会	50	鳥取地区BBS会	80	鳥取県ユニセフ協会
21	(特)市民の生活権利擁護センターうさぎの耳	51	鳥取市ろうあ協会	81	タイム(とっとり国際交流連絡会)
22	ねえ よんでの会	52	とっとり自死遺族自助グループ「コスモスの会」	82	河合谷高原の森林復元を考える会
23	鳥取環境市民会議	53	サークル★手話TOMO	83	市民エネルギーとっとり
24	東部地区日本語ボランティアグループ	54	鳥取ハーネスの会	84	鳥取コミュニティシネマ
25	鳥取更生保護女性会	55	ガールスカウト鳥取県第1団	85	白うさぎ縁結びの会
26	キラキラ楽団	56	鳥取市レクリエーション協会	86	鳥取県木材工業研究会
27	とっとり文化まちづくりの会	57	日本フォークダンス連盟鳥取県支部	87	ニコールクラブ鳥取支部
28	リトルバード	58	東中校区心豊かな子どもを育てる会	88	おむすびの会
29	鳥取県モンゴル中央県親善協会	59	鳥取県東部手話サークル連絡協議会	89	鳥取県東部ろうあ協会
30	アモーレ鳥取ボヌッチの会(イタリアの会)	60	とっとりキルトクラブ	90	(特)リカバリーポイント鳥取ダルク

No.	団体名	No.	団体名	No.	団体名
91	認知症の方と家族を支えるオレンジカフェめぐむ	121	江山子ども食堂 運営委員会	151	カトレア
92	久松橋ガーデニングクラブ	122	とっとり民話を語る会	152	ママの働き方応援隊 鳥取校
93	わかとり青年学級	123	鳥取市パト・チアダンス	153	地域コミュニティ らるらりら
94	とっとり観光ガイドセンター	124	若核街道ビブリオバトル	154	鳥取アーユルヴェーダ研究会
95	鳥取県俳句協会	125	居場所をつくる会「ほっとカフェ」	155	さじ希来里食堂の会
96	災害支援ボランティアグループ コスモス	126	シュービルの会	156	おもちゃDr.鳥取
97	のぼなの会	127	あしなが学生募金事務局 鳥取支部	157	鳥取ダルクを見守る会
98	タップダンス協会	128	鳥取市中学校PTA連合会 母親委員会	158	松保くつろぎカフェ
99	(特)地域スポーツ推進協会	129	ヤサホーガイドの会	159	
100	ACA鳥取希望グループ	130	高草ちいき食堂運営委員会	160	
101	山王さん周辺活性化協議会	131	共に暮らす共に生きるおしどりの家	161	
102	鳥取漢字研究會	132	ほっと訪問ボランティアグループ	162	
103	災害食レスキュー1149	133	いなばやま地区おたすけ会	163	
104	円護寺ホテルをまもる会	134	鳥取ふるさとUK(友愛)会		
105	(特)トラベルフレンズ・とっとり	135	(一社)鳥取県障がい者スポーツ協会		
106	とっとりパセージの会	136	(公財)AFS日本協会鳥取県支部		
107	全国手話通訳問題研究会鳥取支部	137	メンタルヘルスを学ぼう会		
108	用瀬町SOS隊	138	とっとり青友会		
109	ひょうたん鳥実行委員会(湖山池情報プラザ)	139	クレイジームーン		
110	鳥取歴史探興会	140	(公社)鳥取県栄養士会		
111	日本ダウン症協会鳥取県支部	141	鳥取市地域食堂ネットワーク		
112	東中サポーターズ	142	クララとクロダのひよっこリシネマ		
113	(特)こどもらぼ	143	ねむの木会		
114	にほんごがくしゅうかい	144	いなば交流連絡会		
115	(特)NPO市民文化財ネットワーク鳥取	145	緑グリーンツーリズムもちがせ		
116	ささえあい ふそう	146	とっとりまちなかハロウィーン実行委員会		
117	(特)鳥の劇場	147	歯っぴいほっとスマイル		
118	YPS鳥取	148	鳥取ユネスコ協会		
119	鳥取県学生献血推進協議会「とりけん」	149	河原共助会		
120	城北ボランティアひまわり隊	150	食物アレルギーっこの親の会 しろうさぎ		

## 分野別登録団体

分野	団体数	割合
① まちづくり	17	10.8%
② 保健、医療、福祉	45	28.7%
③ 社会教育	6	3.8%
④ 文化、スポーツ	26	16.6%
⑤ 環境保全	10	6.4%
⑥ 災害救援	3	1.9%
⑦ 地域安全	3	1.9%
⑧ 人権擁護、平和推進	5	3.2%
⑨ 国際協力	6	3.8%
⑩ 男女共同参画社会	1	0.6%
⑪ 子どもの健全育成	25	15.9%
⑫ 情報化社会の発展	0	0.0%
⑬ 科学技術の振興	0	0.0%
⑭ 経済活動の活性化	0	0.0%
⑮ 職業能力の開発	0	0.0%
⑯ 消費者の保護	0	0.0%
⑰ 観光の振興	6	3.8%
⑱ 農山漁村又は中山間地域	1	0.6%
⑲ 上記に掲げる活動に関する連絡、助言又は援助活動	3	1.9%
合計	157	100%

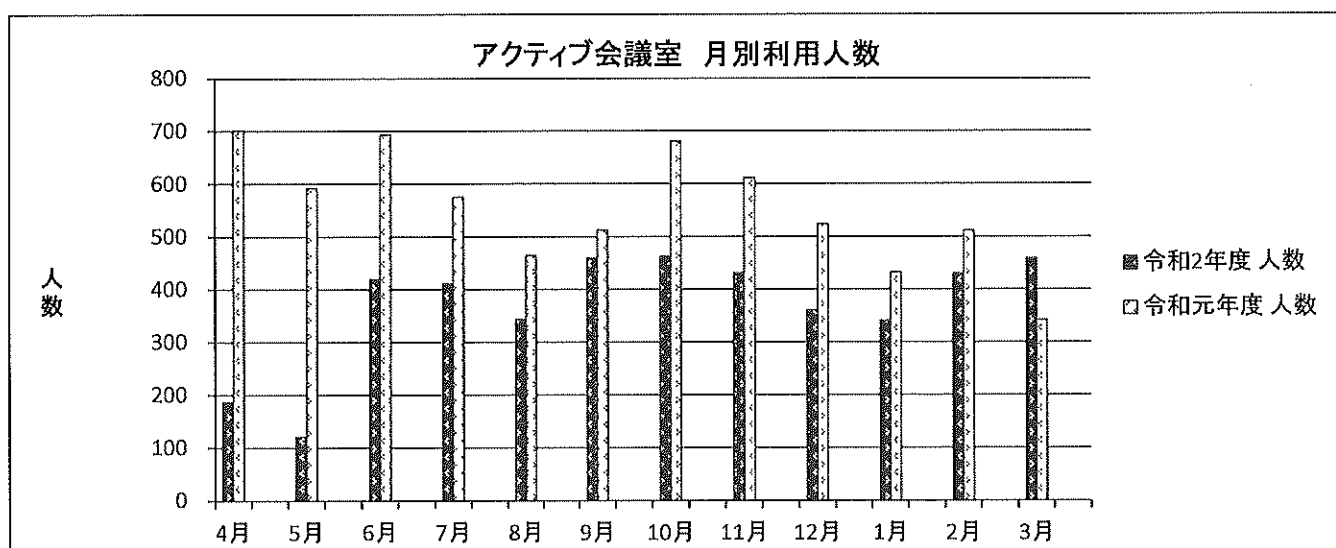
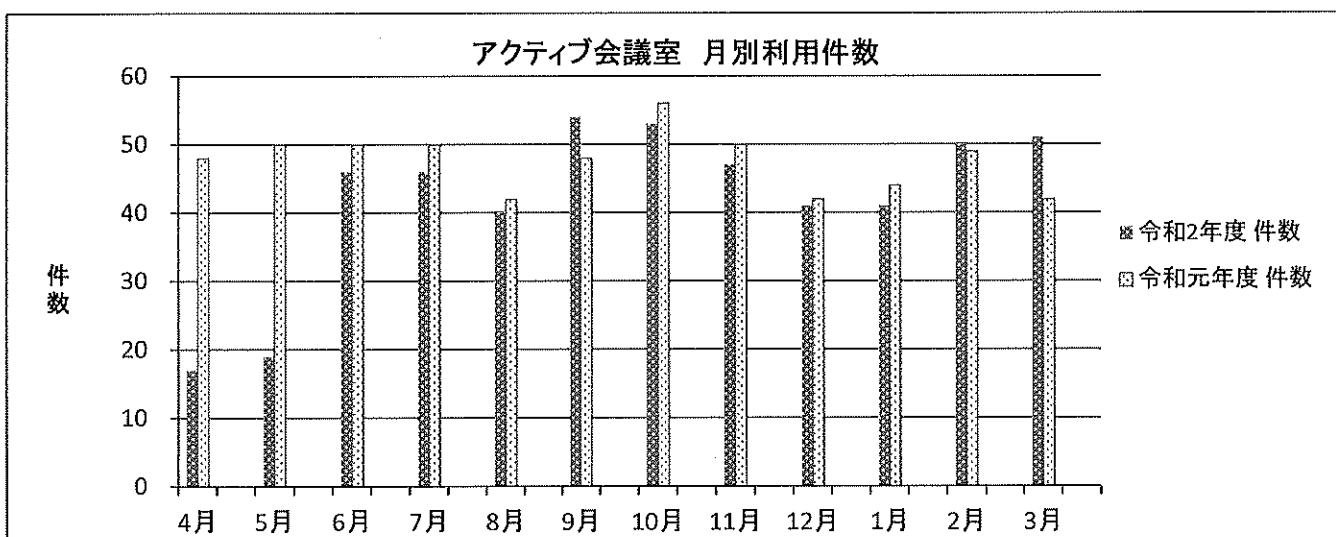


## 2 市民活動拠点アクティブとっとり会議室 利用状況

### (1) 月別利用状況

		4月	5月	6月	7月	8月	9月
令和2年度	件数	17	19	46	46	40	54
	人数	187	122	420	411	343	460
令和元年度	件数	48	50	50	50	42	48
	人数	702	593	694	576	465	513
前年比	件数	0.4	0.4	0.9	0.9	1.0	1.1
	人数	0.3	0.2	0.6	0.7	0.7	0.9

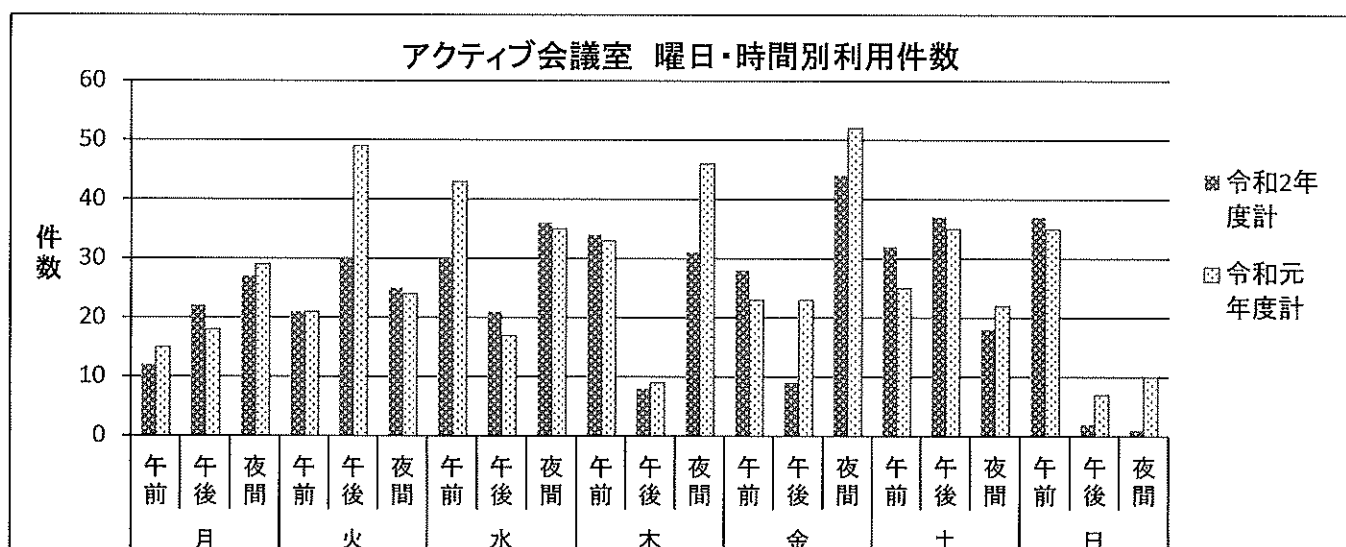
		10月	11月	12月	1月	2月	3月	計
令和2年度	件数	53	47	41	41	50	51	505
	人数	463	431	361	341	430	459	4,428
令和元年度	件数	56	50	42	44	49	42	571
	人数	681	612	524	433	512	342	6,647
前年比	件数	0.9	0.9	1.0	0.9	1.0	1.2	0.9
	人数	0.7	0.7	0.7	0.8	0.8	1.3	0.7



## (2) 曜日・時間別利用状況

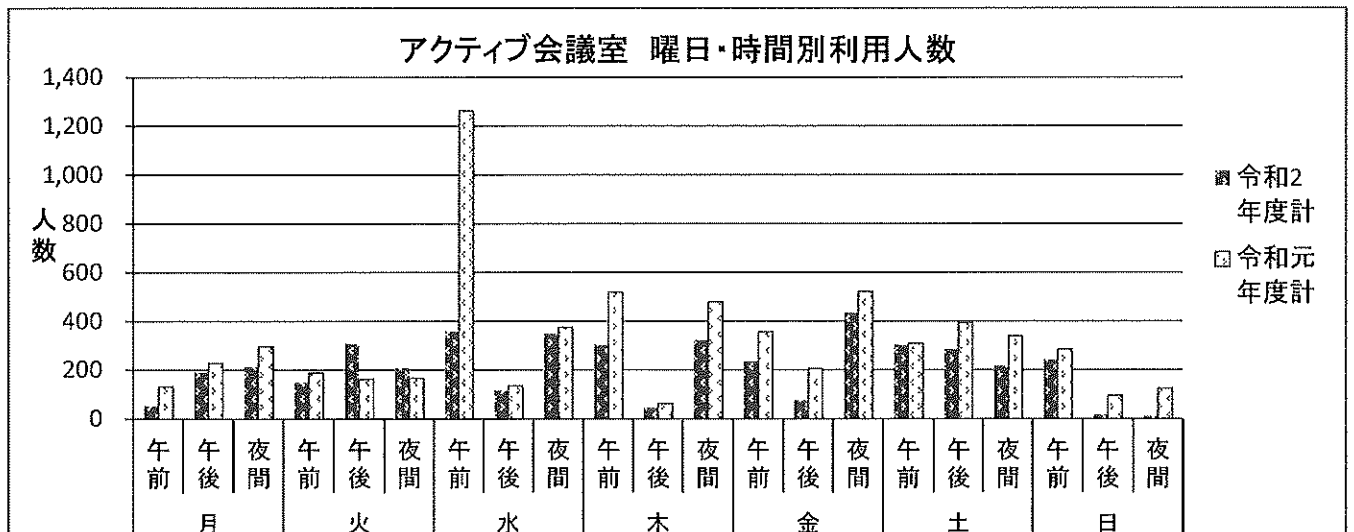
### ① 件数

	月			火			水			木			金			土			日			計		
	午前	午後	夜間	午前	午後	夜間	午前	午後	夜間	午前	午後	夜間	午前	午後	夜間	午前	午後	夜間	午前	午後	夜間	午前	午後	夜間
R2.4	0	1	0	0	0	0	2	1	1	1	1	2	2	0	2	1	1	1	1	0	0	7	4	6
H31.4	1	3	2	1	5	1	4	0	3	3	0	4	2	2	4	3	3	2	2	2	1	16	15	17
R2.5	0	0	1	2	0	1	1	0	2	1	1	2	1	0	2	2	1	0	2	0	0	9	2	8
R1.5	1	1	3	3	3	2	3	2	4	4	1	4	3	1	6	2	2	2	2	0	1	18	10	22
R2.6	2	2	2	1	5	1	0	4	2	2	1	4	2	3	4	2	2	3	4	0	0	13	17	16
R1.6	1	1	4	1	4	1	4	1	1	4	0	4	2	3	4	2	4	2	5	0	2	19	13	18
R2.7	0	2	2	3	3	3	3	1	2	5	0	4	3	0	5	3	3	0	4	0	0	21	9	16
R1.7	3	1	2	3	5	1	5	1	2	4	1	3	1	3	4	2	3	1	4	0	1	22	14	14
R2.8	0	2	4	2	2	2	2	3	3	1	1	3	1	0	4	2	4	0	4	0	0	12	12	16
R1.8	0	2	3	1	3	2	3	1	3	0	0	4	1	2	5	2	4	2	4	0	0	11	12	19
R2.9	2	2	3	2	2	4	2	3	6	3	1	4	4	0	4	3	3	2	4	0	0	20	11	23
R1.9	1	1	3	2	4	4	3	1	3	4	1	4	2	4	4	1	2	1	2	1	0	15	14	19
R2.10	2	2	3	1	2	3	4	1	2	5	0	3	3	2	5	4	4	3	3	1	0	22	12	19
R1.10	2	2	2	3	5	2	4	4	5	4	1	5	2	3	4	2	3	3	0	0	0	17	18	21
R2.11	0	2	3	2	1	3	3	2	3	4	0	1	3	1	4	3	4	3	5	0	0	20	10	17
R1.11	0	1	2	3	4	3	4	0	3	2	1	4	1	2	5	1	4	4	3	1	2	14	13	23
R2.12	1	3	2	2	4	2	4	0	2	3	0	1	3	0	3	3	3	2	2	0	1	18	10	13
R1.12	1	2	3	1	4	2	3	0	4	2	2	2	1	1	4	2	3	1	3	0	1	13	12	17
R3.1	2	2	2	1	3	1	3	1	4	3	0	2	1	1	3	4	4	2	2	0	0	16	11	14
R2.1	2	1	2	1	4	2	4	2	3	1	1	4	3	0	4	3	2	1	3	1	0	17	11	16
R3.2	1	2	3	2	3	3	3	4	4	3	1	2	2	2	4	2	4	1	4	0	0	17	16	17
R2.2	1	2	2	0	3	3	4	2	3	3	0	4	3	1	4	2	3	2	4	1	2	17	12	20
R3.3	2	2	2	3	5	2	3	1	5	3	2	3	3	0	4	3	4	1	2	1	0	19	15	17
R2.3	2	1	1	2	5	1	2	3	1	2	1	4	2	1	4	3	2	1	3	1	0	16	14	12
令和2年度計	12	22	27	21	30	25	30	21	36	34	8	31	28	9	44	32	37	18	37	2	1	194	129	182
令和元年度計	15	18	29	21	49	24	43	17	35	33	9	46	23	23	52	25	35	22	35	7	10	195	158	218
前年比	0.8	1.2	0.9	1.0	0.6	1.0	0.7	1.2	1.0	1.0	0.9	0.7	1.2	0.4	0.8	1.3	1.1	0.8	1.1	0.3	0.1	1.0	0.8	0.8



②人数

	月			火			水			木			金			土			日			計		
	午前	午後	夜間	午前	午後	夜間	午前	午後	夜間	午前	午後	夜間	午前	午後	夜間	午前	午後	夜間	午前	午後	夜間	午前	午後	夜間
R2.4	0	10	0	0	0	0	10	5	15	5	5	20	25	0	20	30	6	15	21	0	0	91	26	70
H31.4	10	57	20	10	15	3	120	0	48	90	0	40	38	10	40	60	26	45	30	30	10	358	138	206
R2.5	0	0	5	10	0	4	4	0	12	8	10	20	5	0	20	9	5	0	10	0	0	46	15	61
R1.5	5	9	28	24	9	18	90	20	37	81	5	60	41	5	63	22	16	35	10	0	15	273	64	256
R2.6	11	20	14	4	75	5	0	20	25	30	7	40	25	19	40	16	16	33	20	0	0	106	157	157
R1.6	25	9	50	8	12	3	120	10	10	66	0	40	50	20	40	40	76	27	65	0	23	374	127	193
R2.7	0	17	14	32	36	35	23	6	22	27	0	40	28	0	50	35	26	0	20	0	0	165	85	161
R1.7	23	9	20	40	24	10	150	5	15	56	10	30	20	20	40	26	36	12	20	0	10	335	104	137
R2.8	0	23	39	6	30	6	20	21	28	15	3	30	15	0	40	13	34	0	20	0	0	89	111	143
R1.8	0	19	28	10	9	10	90	20	30	0	0	40	20	36	50	25	41	17	20	0	0	165	125	175
R2.9	15	17	24	6	30	19	30	19	45	33	8	40	30	0	40	27	22	25	30	0	0	171	96	193
R1.9	6	9	26	20	12	28	90	10	24	56	6	40	33	35	40	10	16	12	10	30	0	225	118	170
R2.10	10	17	17	6	20	35	55	7	18	41	0	30	23	13	50	45	25	29	15	7	0	195	89	179
R1.10	25	24	20	26	15	16	120	35	57	66	10	50	30	32	40	17	46	52	0	0	0	284	162	235
R2.11	0	24	26	13	10	26	45	5	30	36	0	10	20	10	40	19	32	34	51	0	0	184	81	166
R1.11	0	9	20	23	12	39	120	0	30	40	10	40	20	12	50	25	39	54	15	17	37	243	99	270
R2.12	3	21	18	20	26	16	48	0	17	21	0	10	21	0	30	34	25	23	18	0	10	165	72	124
R1.12	6	43	33	10	19	16	90	0	47	35	12	20	20	5	40	17	46	30	25	0	10	203	125	196
R3.1	6	11	16	10	23	10	33	3	43	33	0	27	3	10	26	25	30	26	6	0	0	116	77	148
R2.1	13	20	14	5	12	6	120	9	28	5	5	40	30	0	45	25	16	15	15	10	0	213	72	148
R3.2	3	11	24	25	30	23	45	22	41	21	4	27	18	22	38	18	31	15	12	0	0	142	120	168
R2.2	5	14	14	0	9	11	120	12	34	15	0	40	30	25	40	22	21	30	45	5	20	237	86	189
R3.3	6	20	16	16	28	29	45	8	53	33	7	28	21	0	40	32	34	15	18	10	0	171	107	181
R2.3	15	5	25	13	15	7	34	14	15	10	5	40	25	5	35	20	16	10	30	3	0	147	63	132
令和2年度計	54	191	213	148	308	208	358	116	349	303	44	322	234	74	434	303	286	215	241	17	10	1,641	1,036	1,751
令和元年度計	133	227	298	189	163	167	1,264	135	375	520	63	480	357	205	523	309	395	339	285	95	125	3,057	1,283	2,307
前年比	0.4	0.8	0.7	0.8	1.9	1.2	0.3	0.9	0.9	0.6	0.7	0.7	0.7	0.4	0.8	1.0	0.7	0.6	0.8	0.2	0.1	0.5	0.8	0.8

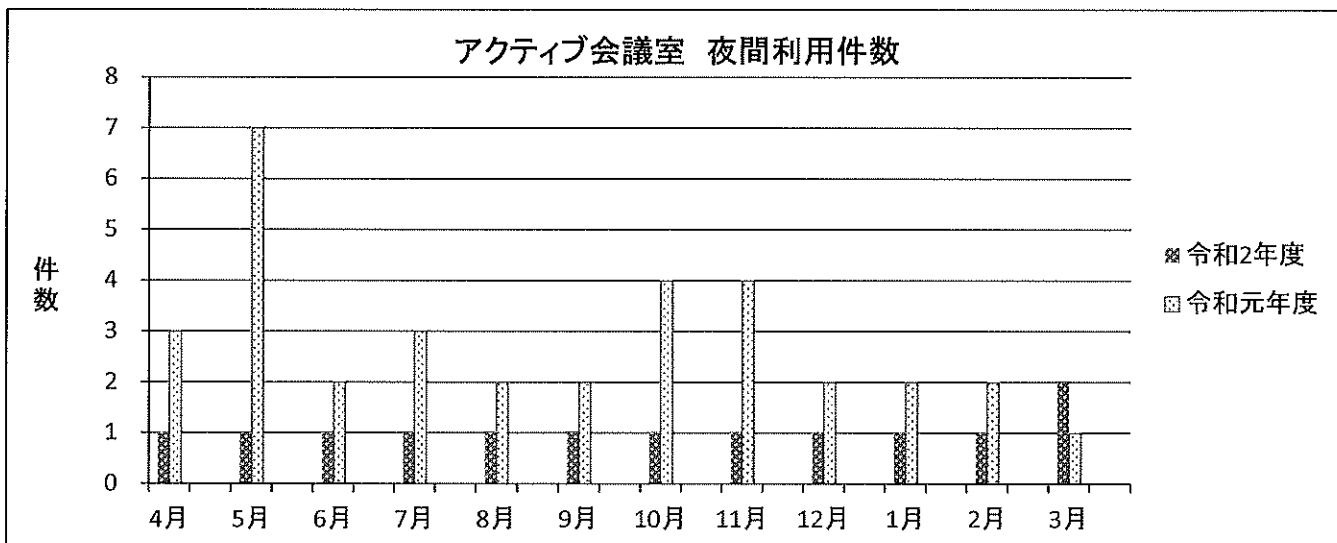


### (3) 月別夜間利用状況(21時以降利用状況)

	4月	5月	6月	7月	8月	9月
令和2年度	1	1	1	1	1	1
令和元年度	3	7	2	3	2	2
前年比	0.3	7.0	0.5	0.3	2.0	0.5

(件数)

	10月	11月	12月	1月	2月	3月	計
令和2年度	1	1	1	1	1	2	13
令和元年度	4	4	2	2	2	1	34
前年比	0.3	0.3	0.5	0.5	0.5	2.0	0.4



※ 新型コロナウイルス感染拡大予防の為、4/11～5/17まで部屋の利用中止  
5/18から部屋の利用再開(人数制限あり アクティブ15名、ボランティア室6名)

### 3 ボランティア室 利用状況

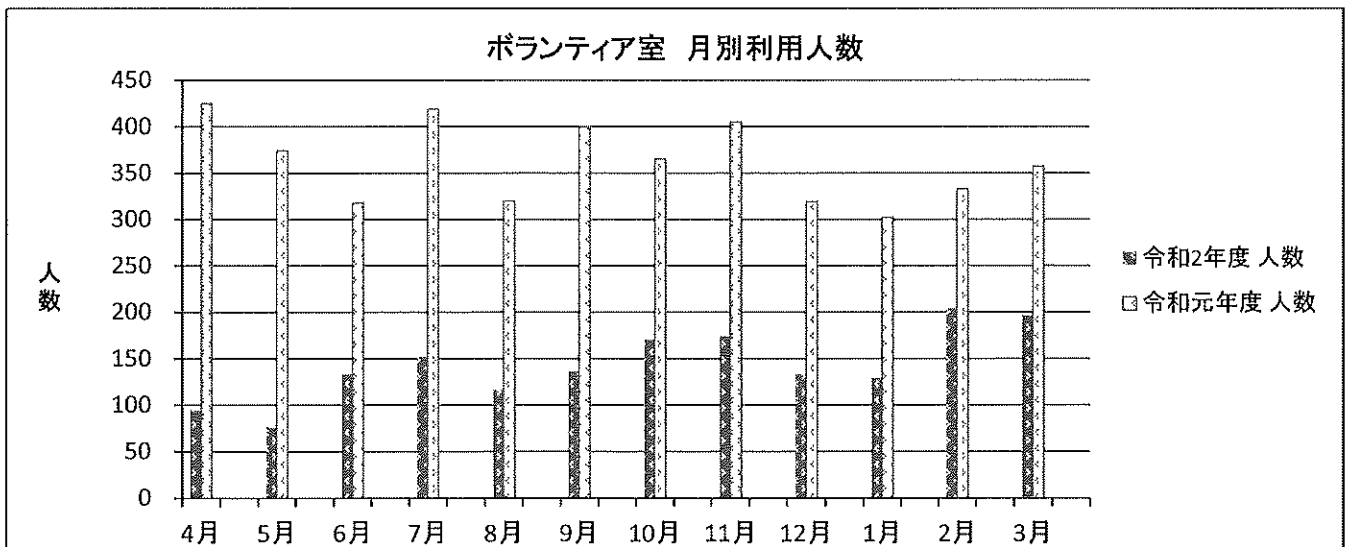
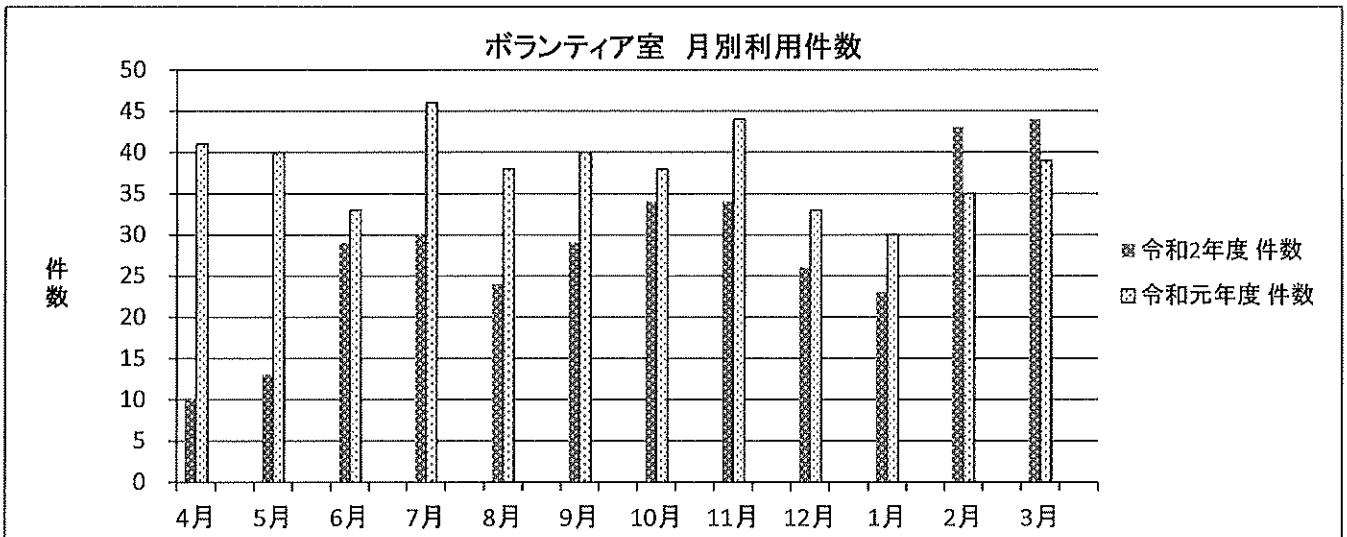
さざんか会館3階

#### (1) 月別利用状況

[収容人数20名程度] 朗読室・録音室あり

		4月	5月	6月	7月	8月	9月
令和2年度	件数	10	13	29	30	24	29
	人数	94	76	133	152	116	136
令和元年度	件数	41	40	33	46	38	40
	人数	425	374	318	419	320	400
前年比	件数	0.2	0.3	0.9	0.7	0.6	0.7
	人数	0.2	0.2	0.4	0.4	0.4	0.3

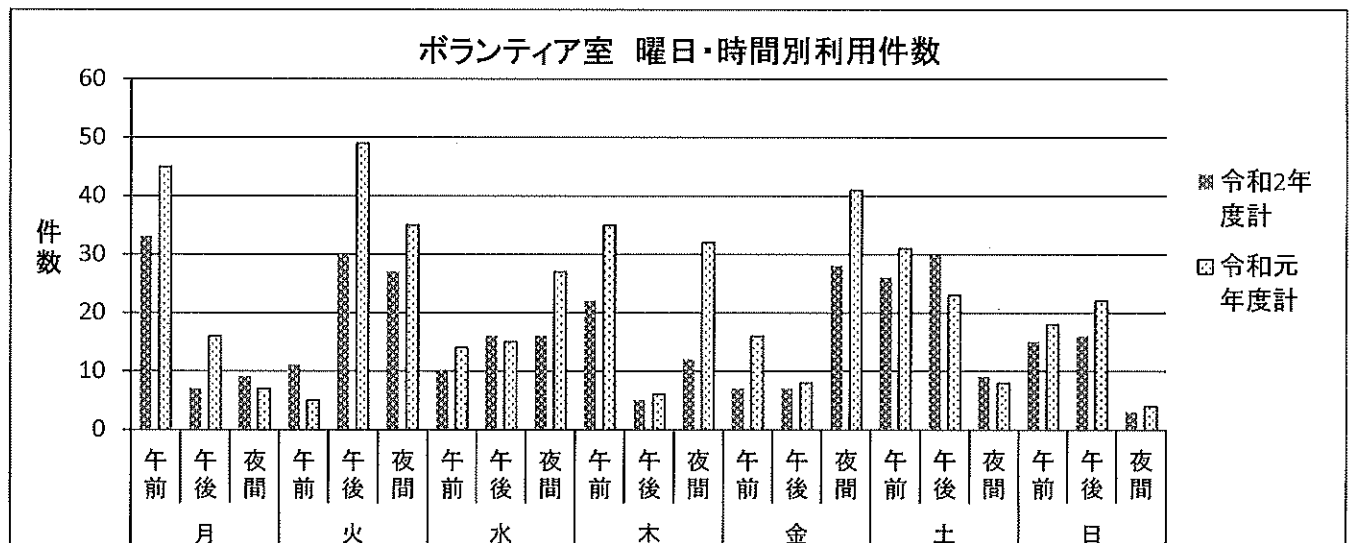
		10月	11月	12月	1月	2月	3月	計
令和2年度	件数	34	34	26	23	43	44	339
	人数	170	174	133	129	204	196	1,713
令和元年度	件数	38	44	33	30	35	39	457
	人数	365	405	319	302	333	357	4,337
前年比	件数	0.9	0.8	0.8	0.8	1.2	1.1	0.7
	人数	0.5	0.4	0.4	0.4	0.6	0.5	0.4



## (2) 曜日・時間別利用状況

### ① 件数

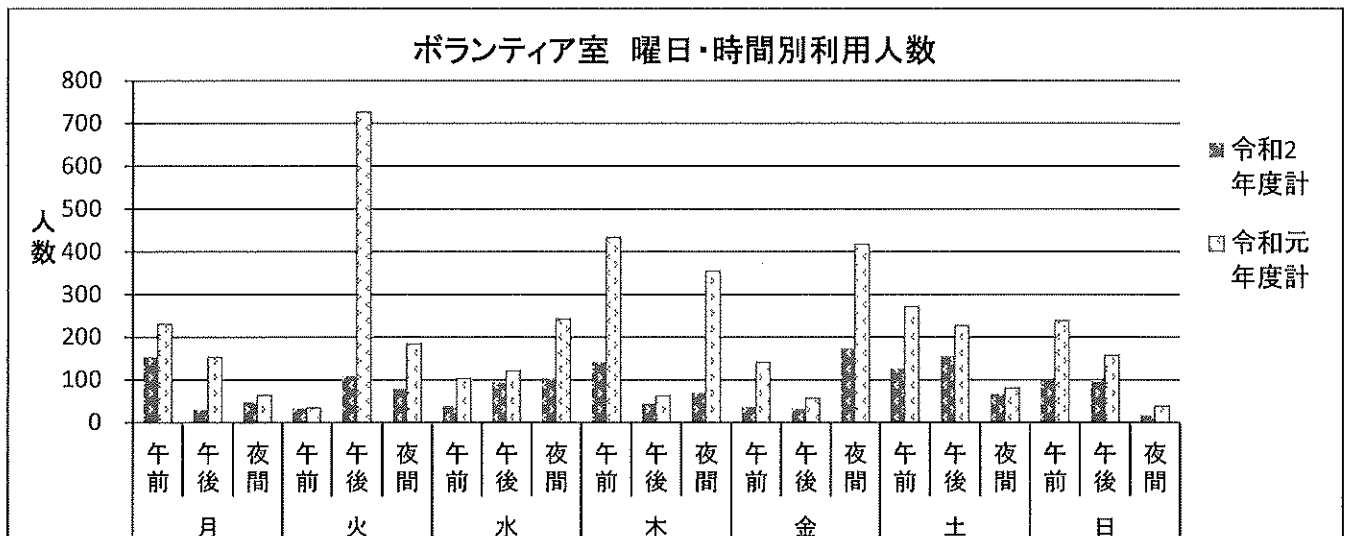
	月			火			水			木			金			土			日			計		
	午前	午後	夜間	午前	午後	夜間	午前	午後	夜間	午前	午後	夜間	午前	午後	夜間	午前	午後	夜間	午前	午後	夜間	午前	午後	夜間
R2.4	0	0	0	0	1	1	1	1	1	1	1	0	1	0	0	1	0	0	0	1	0	4	4	2
H31.4	2	3	1	0	4	4	0	2	2	3	1	2	1	2	4	3	1	1	1	3	1	10	16	15
R2.5	0	0	2	0	0	1	1	1	1	1	1	1	0	0	2	0	1	0	0	0	1	2	3	8
R1.5	3	1	1	0	4	4	2	1	3	3	2	4	2	0	4	2	1	1	1	1	0	13	10	17
R2.6	1	0	1	0	5	4	2	1	1	3	0	2	0	0	2	4	1	1	1	0	0	11	7	11
R1.6	4	1	0	1	4	1	0	0	2	4	0	3	2	0	4	2	1	0	2	1	1	15	7	11
R2.7	4	1	1	0	3	2	0	1	3	1	0	1	0	0	4	3	2	0	1	3	0	9	10	11
R1.7	5	2	1	0	5	5	2	1	2	4	1	3	1	1	4	3	2	0	1	3	0	16	15	15
R2.8	4	0	0	1	3	4	1	1	1	0	0	2	0	0	2	2	3	0	0	0	0	8	7	9
R1.8	4	1	2	1	4	2	1	2	2	2	0	4	1	1	4	2	2	1	1	1	0	12	11	15
R2.9	3	0	0	0	5	1	1	2	2	2	1	0	1	1	4	2	1	2	0	1	0	9	11	9
R1.9	5	1	1	1	4	2	1	1	2	4	0	3	1	1	4	3	1	1	2	2	0	17	10	13
R2.10	4	1	0	0	4	3	2	2	1	2	1	3	0	0	2	1	5	1	1	1	0	10	14	10
R1.10	3	0	0	1	4	3	1	1	3	4	0	4	1	1	4	2	2	1	0	2	1	12	10	16
R2.11	4	1	1	0	4	2	0	1	1	3	0	1	1	1	3	3	3	0	3	1	1	14	11	9
R1.11	4	1	1	1	4	2	1	2	3	3	0	3	1	2	4	4	2	1	4	1	0	18	12	14
R2.12	3	1	0	1	1	2	0	1	2	3	0	0	1	2	1	1	3	0	2	1	1	11	9	6
R1.12	4	2	0	0	4	2	2	2	1	1	0	2	2	0	3	2	3	0	1	2	0	12	13	8
R3.1	2	1	1	0	1	2	0	1	2	2	0	1	0	0	1	1	3	1	2	2	0	7	8	8
R2.1	3	1	0	0	4	3	2	1	3	2	1	1	1	0	1	3	1	0	0	2	1	11	10	9
R3.2	4	1	2	4	2	2	1	2	0	2	1	1	0	0	4	4	4	3	3	3	0	18	13	12
R2.2	3	1	0	0	3	2	0	1	2	4	0	2	2	0	3	3	4	1	2	2	0	14	11	10
R3.3	4	1	1	5	1	3	1	2	1	2	0	0	3	3	3	4	4	1	2	3	0	21	14	9
R2.3	5	2	0	0	5	5	2	1	2	1	1	1	1	0	2	2	3	1	3	2	0	14	14	11
令和2年度計	33	7	9	11	30	27	10	16	16	22	5	12	7	7	28	26	30	9	15	16	3	124	111	104
令和元年度計	45	16	7	5	49	35	14	15	27	35	6	32	16	8	41	31	23	8	18	22	4	164	139	154
前年比	0.7	0.4	1.3	2.2	0.6	0.8	0.7	1.1	0.6	0.6	0.8	0.4	0.4	0.9	0.7	0.8	1.3	1.1	0.8	0.7	0.0	0.8	0.8	0.7





②人数

	月			火			水			木			金			土			日			計		
	午前	午後	夜間	午前	午後	夜間	午前	午後	夜間	午前	午後	夜間	午前	午後	夜間	午前	午後	夜間	午前	午後	夜間	午前	午後	夜間
R2.4	0	0	0	0	15	3	9	7	10	15	10	0	10	0	0	10	0	0	0	5	0	44	37	13
H31.4	13	26	8	0	60	26	0	15	20	65	6	22	13	12	40	27	12	10	15	20	15	133	151	141
R2.5	0	0	8	0	0	3	3	6	6	7	10	15	0	0	8	0	6	0	0	0	4	10	22	44
R1.5	18	10	8	0	60	27	5	10	30	40	22	35	21	0	34	17	12	10	10	5	0	111	119	144
R2.6	6	0	6	0	15	13	8	6	6	18	0	12	0	0	11	15	5	6	6	0	0	53	26	54
R1.6	20	10	0	4	60	3	0	0	18	50	0	37	18	0	40	14	12	0	17	5	10	123	87	108
R2.7	20	3	4	0	9	6	0	6	16	6	0	6	0	0	24	18	8	0	7	19	0	51	45	56
R1.7	25	17	15	0	75	23	6	10	20	40	10	32	10	10	40	27	22	0	20	17	0	128	161	130
R2.8	15	0	0	0	15	6	2	10	12	8	6	0	3	6	23	8	5	12	0	5	0	36	47	53
R1.8	20	10	8	3	60	10	5	13	13	15	0	40	10	6	40	17	16	10	14	10	0	84	115	121
R2.9	15	0	0	0	15	6	2	10	12	8	6	0	3	6	23	8	5	12	0	5	0	36	47	53
R1.9	25	0	20	10	60	6	12	10	20	50	0	32	10	8	42	27	10	10	26	22	0	160	110	130
R2.10	20	3	0	0	12	8	10	11	6	12	8	20	0	0	12	6	25	6	6	5	0	54	64	52
R1.10	15	0	0	9	60	9	12	8	31	46	0	41	10	10	44	25	13	10	0	15	7	117	106	142
R2.11	20	7	6	0	12	6	0	2	3	18	0	5	3	5	17	15	18	0	23	7	7	79	51	44
R1.11	20	10	5	8	60	9	8	16	24	37	0	22	10	11	40	37	13	10	60	5	0	180	115	110
R2.12	15	2	0	6	3	6	0	6	13	14	0	0	6	5	6	7	18	0	14	7	5	62	41	30
R1.12	20	20	0	0	60	6	25	16	8	15	0	25	18	0	34	16	35	0	12	9	0	106	140	73
R3.1	8	7	3	0	3	6	0	6	13	12	0	7	0	0	8	7	18	6	12	13	0	39	47	43
R2.1	15	10	0	0	60	26	17	8	26	30	14	15	8	0	14	23	10	0	0	20	6	93	122	87
R3.2	18	7	13	12	6	6	1	10	0	11	4	4	0	0	23	16	24	18	18	13	0	76	64	64
R2.2	15	10	0	0	45	16	0	8	16	28	0	25	13	0	38	25	42	10	26	16	0	107	121	105
R3.3	16	1	8	15	3	9	3	13	6	12	0	0	11	9	18	16	23	6	11	16	0	84	65	47
R2.3	25	30	0	0	67	23	13	7	17	18	10	29	0	0	11	16	30	10	38	13	0	110	157	90
令和2年度計	153	30	48	33	108	78	38	93	103	141	44	69	36	31	173	126	155	66	97	95	16	624	556	553
令和元年度計	231	153	64	34	727	184	103	121	243	434	62	355	141	57	417	271	227	80	238	157	38	1,452	1,504	1,381
前年比	0.7	0.2	0.8	1.0	0.1	0.4	0.4	0.8	0.4	0.3	0.7	0.2	0.3	0.5	0.4	0.5	0.7	0.8	0.4	0.6	0.0	0.4	0.4	0.4

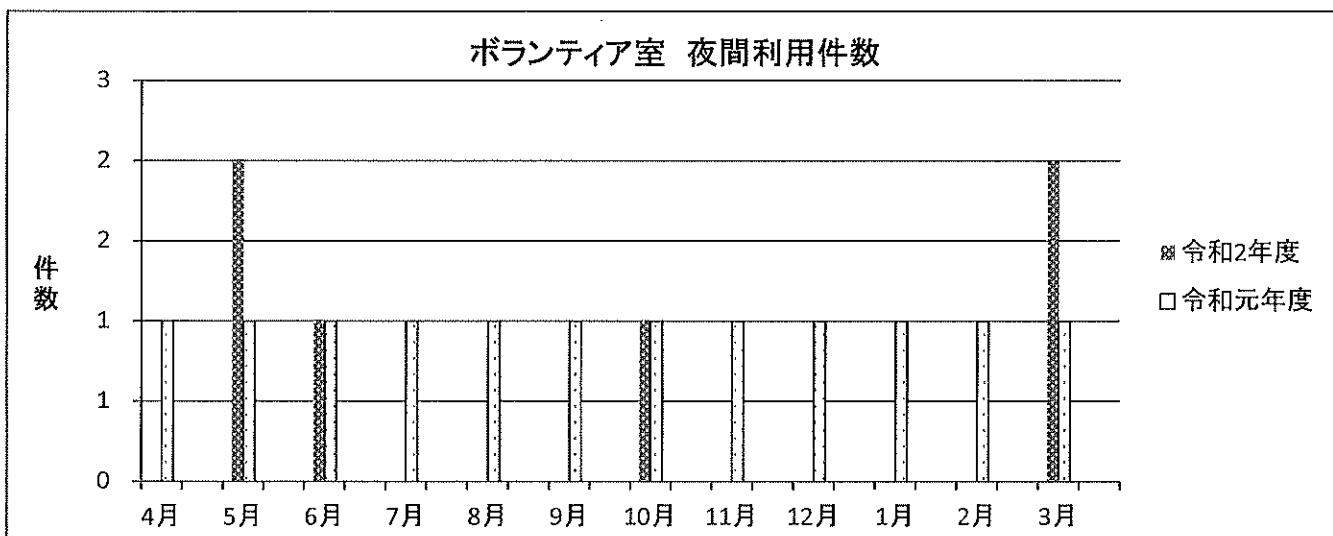


### (3) 月別夜間利用状況(21時以降利用状況)

	4月	5月	6月	7月	8月	9月
令和2年度	0	2	1	0	0	0
令和元年度	1	1	1	1	1	1
前年比	0.0	2.0	1.0	0.0	0.0	0.0

(件数)

	10月	11月	12月	1月	2月	3月	計
令和2年度	1	0	0	0	0	2	6
令和元年度	1	1	1	1	1	1	12
前年比	1.0	0.0	0.0	0.0	0.0	2.0	0.5



※ 新型コロナウイルス感染拡大予防の為、4/11～5/17まで部屋の利用中止  
5/18から部屋の利用再開(人数制限あり アクティブ15名、ボランティア室6名)

#### 4 市民活動団体専用ロッカー利用状況(無料、年度更新)

種類	設置数	利用件数	充足率	設置場所
特大型	6	6	100%	ロッカールーム②(1階右奥→正面)
大型(1)	16	16	100%	ロッカールーム①(1階右奥→右)
大型(2)	3	3	100%	ロッカールーム②(1階右奥→正面)
中型	9	9	100%	ロッカールーム①(1階右奥→右)
小型	15	15	100%	ロッカールーム①(1階右奥→右)
計	49	49		

#### 5 市民活動団体専用情報ボックス利用状況(無料、年度更新)

設置数	利用件数	充足率
77	47	61.0%

#### 6 市役所駅南庁舎市民活動団体専用掲示板利用状況

	令和2年度	令和元年度	前年比
利用件数	20	18	1.1
利用団体	7	6	1.2

