

資料1

市民活動拠点アクティブとっとり利用状況(平成30年4月～平成31年3月)

1 団体登録状況

登録団体数: 159団体 (29年度:156団体)

	前年度からの登録団体	4月	5月	6月	7月	8月	9月
30年度	138	5	1	2	0	2	4
29年度	139	2	2	1	2	3	1

(団体)

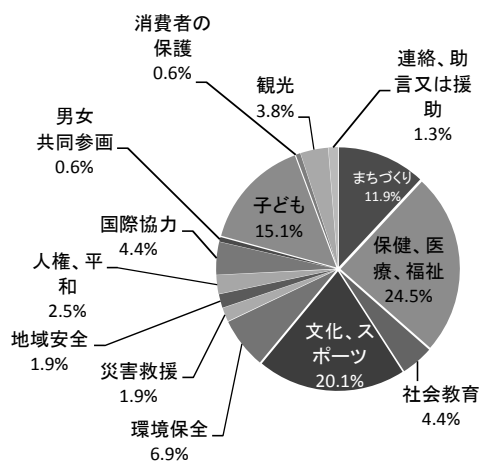
	10月	11月	12月	1月	2月	3月	取消	計
30年度	0	0	1	0	4	5	3	159
29年度	2	0	0	0	0	5	1	156

No.	団体名	No.	団体名	No.	団体名
1	要約筆記の会・白うさぎ	31	鳥取県モンゴル中央県親善協会	61	市民活動団体〇日和
2	(社福)鳥取いのちの電話	32	アモーレ鳥取ボヌッチの会(イタリアの会)	62	鳥取市レクリエーション協会
3	桑の美会	33	(特)こども未来ネットワーク	63	(特)日本バトントワリング協会 鳥取支部
4	久松手話サークル	34	劇団おひさまとおおぞら	64	日本フォークダンス連盟鳥取県支部
5	(特)鳥取県斯酒会 鳥取支部	35	城北ファミリーバンド	65	東中校区心豊かな子どもを育てる会
6	手話サークルたんぼぼ	36	鳥取民俗懇話会	66	鳥取県東部手話サークル連絡協議会(県サ連)
7	鳥取共生動物市民連絡協議会	37	多言語国際交流サポートTIA	67	鳥取ユネスコ協会
8	(公社)認知症の人と家族の会鳥取支部東部地区家族の集い	38	鳥取市9条の会	68	とっとりキルトクラブ
9	当事者と支援者の組織 言語障がい自助グループひばり会	39	スペシャルオリンピックス日本・鳥取	69	えねみら・とっとり(エネルギーの未来を考える会)
10	鳥取市ベタンク協会	40	家族介護者の集い“スマイル・スマイル”	70	鳥取ハーナウ友好親善協会
11	鳥取市赤十字奉仕団	41	電子紙芝居で語る民話の会	71	湖山池応援団
12	鳥取タンポポの会	42	(特)ナルク鳥取	72	ピアサポートグループ フレンズ
13	すみれの会	43	ほっと訪問ボランティアグループ	73	鳥取子育て応援団AKM3
14	(特)鳥取県自閉症協会	44	(特)アイススポーツ鳥取	74	鳥取市自治連合会
15	とっとり観光ガイド友の会	45	鳥取盲ろう者友の会	75	映画「維新の魁-鳥取藩飛騨-」製作委員会
16	AA鳥取白うさぎ	46	とっとりお手玉の会「因幡」	76	支援ネットワーク『ナチュラルベビーケア』
17	(特)ハーモニカレヅジ	47	権利擁護センターばあどな鳥取東部地区(鳥取県社会福祉士会)	77	もちがせ上方往来散歩会
18	鳥取市家庭教育相談員協議会	48	ギターアンサンブル・アミーゴ	78	韓国芸術映画・芸能鑑賞会
19	鳥取音楽座	49	鳥取県部落史研究会	79	ムジークテアター・TOTTORI
20	日本ボーイスカウト鳥取連盟 東部地区協議会	50	困り感を抱える子を支援する親の会/らっきょうの花	80	NAマリアグループ
21	鳥取おやこ劇場	51	NA鳥取グループ	81	鳥取ワイズメンズクラブ
22	とっとり砂丘ネイチャーゲームの会	52	鳥取きのご愛好会	82	鳥取JAZZ実行委員会
23	(特)市民の生活権利擁護センターうさぎの耳	53	市民政策ネットワーク	83	精神障がい者を支援する会「ベストフレンド」
24	ねえ よんでの会	54	鳥取地区BBS会	84	鳥取少年友の会
25	(特)鳥取環境市民会議	55	鳥取市ろうあ協会	85	浜村川をきれいにする会
26	東部地区日本語ボランティアグループ	56	とっとり自死遺族自助グループ「コスモスの会」	86	(特)日本健康住宅協会 山陰支部
27	鳥取更生保護女性会	57	サークル★手話TOMO	87	鳥取市国際観光客民間サポーター
28	キラキラ☆楽団	58	鳥取ハーネスの会	88	(一財)それいゆ
29	とっとり文化まちづくりの会	59	ボレボレロハス	89	鳥取流しびな真向会
30	リトルバード	60	(公社)ガールスカウト日本連盟 鳥取県第1団	90	(社)全日本ノルディックウォーク連盟鳥取県東部推進委員会

No.	団体名	No.	団体名	No.	団体名
91	(公社)鳥取県聴覚障害者協会	121	鳥取漢点字研究会	151	(特)鳥取・森のようちえん・風りんりん
92	鳥取県ユニセフ協会	122	災害食レスキュー1149(いいしょく)	152	空の駅を実現する会
93	福祉団体「浩の会」	123	チャイルドラインうさぎのみみ	153	子育てステーションPocket
94	タイム(とっとり国際交流連絡会)	124	円護寺ホテルをまもる会	154	江山子ども食堂 運営委員会
95	河合谷高原の森林復元を考える会	125	(特)トラベルフレンズ・とっとり	155	鳥取銀河鉄道祭実行委員会
96	市民エネルギーとっとり	126	とっとりバセージの会	156	とっとり民話を語る会
97	鳥取コミュニティシネマ	127	絵本の読み聞かせ ぞうさんの会	157	鳥取市バトン・チアダンス
98	白うさぎ縁結びの会	128	全国手話通訳問題研究会鳥取支部	158	若桜街道ビリオパトル
99	勝部地域まちづくり協議会	129	(特)氷河・雪氷圏環境研究会	159	居場所をつくる会「ほっとカフェ」
100	ママの働き方応援隊 鳥取校	130	用瀬町SOS隊	160	鳥取県東部地区バレーボール協会
101	鳥取県木材工業研究会	131	ひょうたん島実行委員会(湖山地情報プラザ)	161	鳥取市バレーボール協会
102	ニコールクラブ鳥取支部	132	鳥取歴史振興会	162	シュービルの会
103	おむすびの会	133	鳥取市民音楽祭実行委員会		
104	(特)ボラーノ広場	134	日本ダウン症協会鳥取県支部		
105	鳥取県東部ろうあ協会	135	青谷上寺地遺跡みどりの会		
106	とっとり社会派シネマクラブ	136	東中サポーターズ		
107	(特)リカバリーポイント鳥取ダルク	137	Coder Dojo 鳥取		
108	認知症の方と家族を支えるオレンジカフェめぐむ	138	(特)こどもらぼ		
109	久松橋ガーデンクラブ	139	いなば交流連絡会		
110	わかとり青年学級	140	にほんごがくしゅうかい		
111	(特)とっとり観光ガイドセンター	141	(特)NPO市民文化財ネットワーク鳥取		
112	鳥取県俳句協会	142	ささえあい ふそう		
113	災害支援ボランティアグループ コスモス	143	(特)鳥の劇場		
114	のばなの会	144	YPS鳥取連合会		
115	タップダンス協会	145	わいわい広場とっとり		
116	(特)地域スポーツ推進協会	146	鳥取県学生献血推進協議会		
117	ACA鳥取希望グループ	147	(特)学生人材バンク		
118	(一社)鳥取県障がい者スポーツ協会	148	城北ボランティア「ひまわり隊」		
119	浜村ヤサホーパークへの避難路を守る会	149	郷土の歴史を楽しむ会		
120	山王さん周辺活性化協議会	150	子育て支援ステーションPocket(ポケット)		

## 分野別登録団体

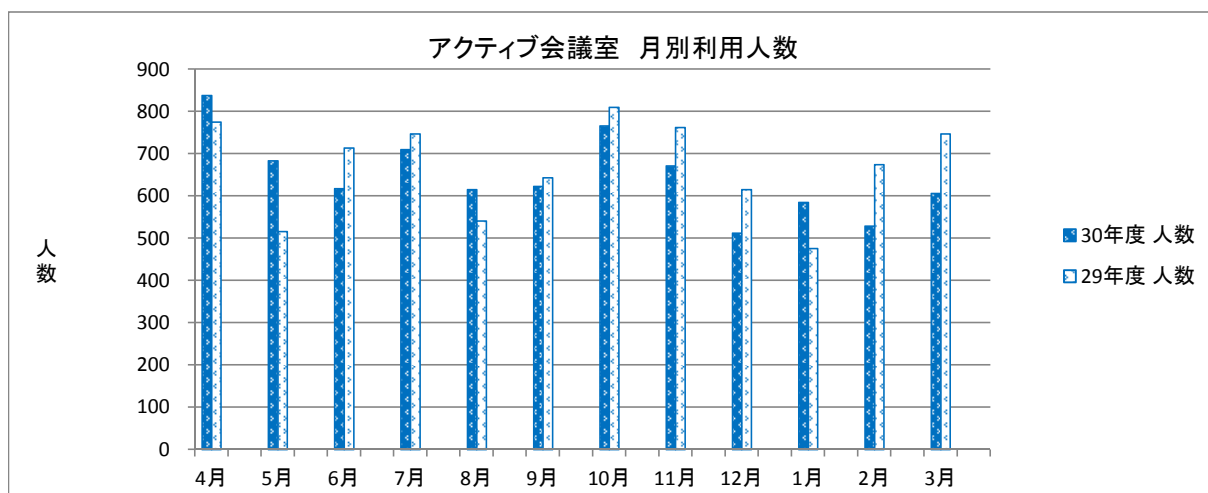
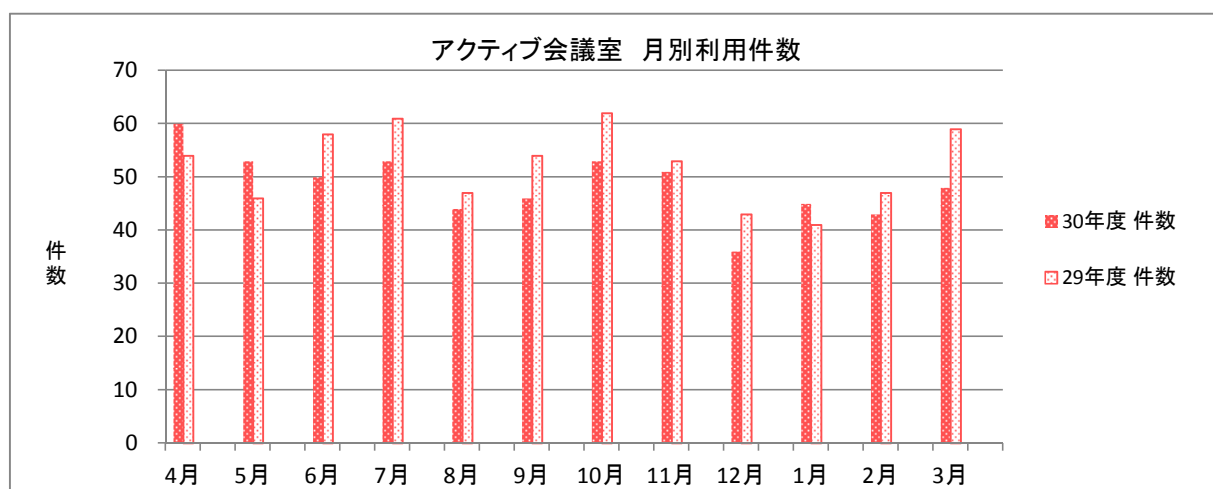
分野	団体数	割合
① まちづくり	19	11.9%
② 保健、医療、福祉	39	24.5%
③ 社会教育	7	4.4%
④ 文化、スポーツ	32	20.1%
⑤ 環境保全	11	6.9%
⑥ 災害救援	3	1.9%
⑦ 地域安全	3	1.9%
⑧ 人権擁護、平和推進	4	2.5%
⑨ 国際協力	7	4.4%
⑩ 男女共同参画社会	1	0.6%
⑪ 子どもの健全育成	24	15.1%
⑫ 情報化社会の発展	0	0.0%
⑬ 科学技術の振興	0	0.0%
⑭ 経済活動の活性化	0	0.0%
⑮ 職業能力の開発	0	0.0%
⑯ 消費者の保護	1	0.6%
⑰ 観光の振興	6	3.8%
⑱ 農山漁村又は中山間地域	0	0.0%
⑲ 上記に掲げる活動に関する連絡、助言又は援助活動	2	1.3%
合計	159	100%



## 2 市民活動拠点アクティブとっとり会議室 利用状況 (1)月別利用状況

		4月	5月	6月	7月	8月	9月
30年度	件数	60	53	50	53	44	46
	人数	838	683	617	710	615	623
29年度	件数	54	46	58	61	47	54
	人数	775	516	714	747	541	643
前年比	件数	1.1	1.2	0.9	0.9	0.9	0.9
	人数	1.1	1.3	0.9	1.0	1.1	1.0

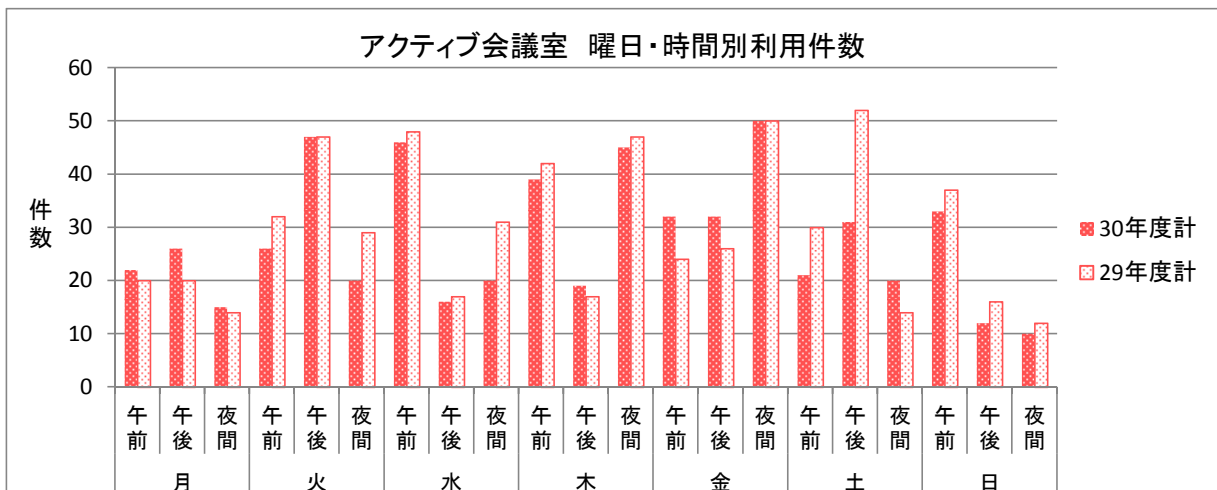
		10月	11月	12月	1月	2月	3月	計
30年度	件数	53	51	36	45	43	48	582
	人数	766	671	512	585	529	606	7,755
29年度	件数	62	53	43	41	47	59	625
	人数	810	762	615	476	674	747	8,020
前年比	件数	0.9	1.0	0.8	1.1	0.9	0.8	0.9
	人数	0.9	0.9	0.8	1.2	0.8	0.8	1.0



(2) 曜日・時間別利用状況

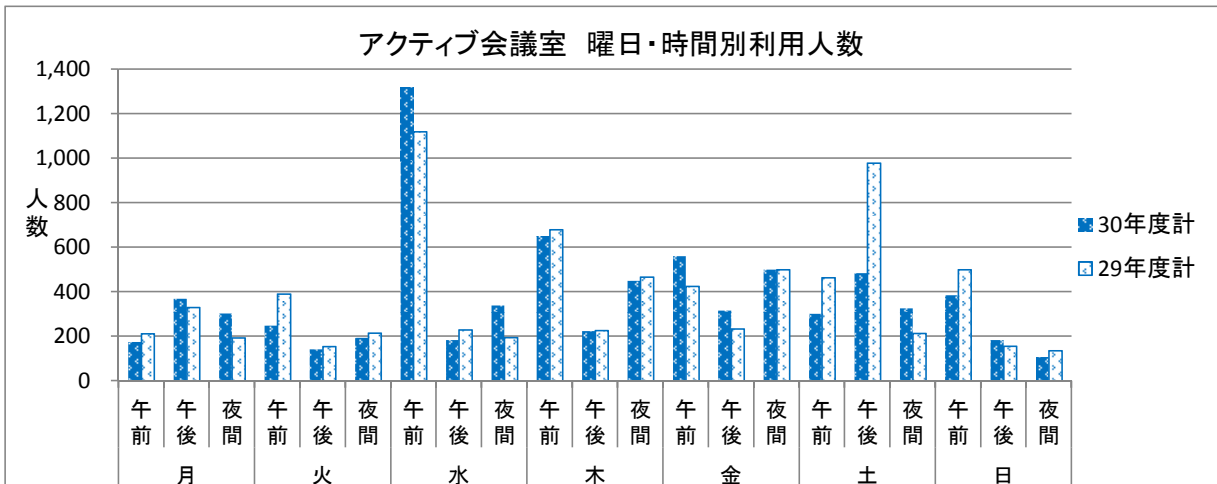
① 件数

	月			火			水			木			金			土			日			計		
	午前	午後	夜間	午前	午後	夜間	午前	午後	夜間	午前	午後	夜間	午前	午後	夜間	午前	午後	夜間	午前	午後	夜間	午前	午後	夜間
H30.4	3	3	1	2	4	2	4	1	2	3	3	4	4	2	4	3	4	2	5	2	2	24	19	17
H29.4	1	2	0	0	4	1	4	1	4	3	2	3	3	3	4	3	6	2	4	2	2	18	20	16
H30.5	4	2	3	3	5	2	4	1	1	3	2	4	2	3	4	2	3	0	4	1	0	22	17	14
H29.5	2	1	1	3	5	1	5	1	2	3	1	3	1	2	4	3	1	2	3	2	0	20	13	13
H30.6	3	2	0	2	4	2	4	2	2	4	2	4	3	3	5	1	2	1	3	0	1	20	15	15
H29.6	4	1	1	3	3	3	4	1	4	5	3	5	3	2	5	2	4	1	2	0	2	23	14	21
H30.7	2	3	1	3	5	1	3	3	2	4	2	3	2	4	4	1	1	3	3	1	2	18	19	16
H29.7	3	2	2	4	4	3	4	3	3	4	0	4	2	2	4	4	3	1	5	0	4	26	14	21
H30.8	1	2	1	1	2	2	4	3	1	5	0	4	4	2	5	2	3	0	2	0	0	19	12	13
H29.8	2	2	1	3	3	3	4	1	1	3	1	5	2	1	4	3	4	0	3	0	1	20	12	15
H30.9	2	2	0	3	3	2	3	2	2	4	0	4	1	3	4	1	4	1	3	1	1	17	15	14
H29.9	1	1	1	2	4	3	3	1	3	4	2	4	2	2	5	2	6	1	3	3	1	17	19	18
H30.10	1	4	0	3	5	1	5	2	2	4	2	4	2	2	4	2	2	5	1	1	1	18	18	17
H29.10	2	4	1	3	5	2	4	1	4	4	2	4	2	3	4	2	4	3	3	4	1	20	23	19
H30.11	2	1	2	2	4	2	4	0	2	4	2	5	4	3	4	2	1	2	3	1	1	21	12	18
H29.11	3	2	1	3	4	3	5	3	3	3	1	5	1	2	3	3	3	1	3	1	0	21	16	16
H30.12	2	1	0	1	4	0	3	1	2	1	2	2	3	2	4	1	2	0	3	2	0	14	14	8
H29.12	1	2	1	3	3	2	4	2	0	4	1	3	2	1	4	3	2	0	3	2	0	20	13	10
H31.1	0	2	3	1	4	2	4	1	1	3	0	4	3	2	3	2	3	3	3	1	0	16	13	16
H30.1	1	1	1	4	4	1	4	1	1	1	2	2	1	1	4	2	6	1	2	1	0	15	16	10
H31.2	1	2	2	2	4	3	4	0	1	2	3	4	2	3	4	2	3	0	1	0	0	14	15	14
H30.2	0	1	2	2	4	4	4	2	3	4	1	4	1	3	4	0	6	0	2	0	0	13	17	17
H31.3	1	2	2	3	3	1	4	0	2	2	1	3	2	3	5	2	3	3	2	2	2	16	14	18
H30.3	0	1	2	2	4	3	3	0	3	4	1	5	4	4	5	3	7	2	4	1	1	20	18	21
30年度計	22	26	15	26	47	20	46	16	20	39	19	45	32	32	50	21	31	20	33	12	10	219	183	180
29年度計	20	20	14	32	47	29	48	17	31	42	17	47	24	26	50	30	52	14	37	16	12	233	195	197
前年比	1.1	1.3	1.1	0.8	1.0	0.7	1.0	0.9	0.6	0.9	1.1	1.0	1.3	1.2	1.0	0.7	0.6	1.4	0.9	0.8	0.8	0.9	0.9	0.9



②人数

	月			火			水			木			金			土			日			計		
	午前	午後	夜間	午前	午後	夜間	午前	午後	夜間	午前	午後	夜間	午前	午後	夜間	午前	午後	夜間	午前	午後	夜間	午前	午後	夜間
H30.4	27	70	40	20	12	12	92	10	16	75	33	40	48	16	40	65	77	30	50	40	25	377	258	203
H29.4	5	15	0	0	12	6	60	10	27	86	50	30	55	19	40	43	130	30	105	30	22	354	266	155
H30.5	21	22	110	30	15	12	100	15	10	45	17	40	42	24	40	28	42	0	60	10	0	326	145	212
H29.5	15	10	5	32	25	5	66	5	14	47	10	30	25	14	40	70	8	40	45	10	0	300	82	134
H30.6	25	20	0	20	12	39	120	15	30	60	15	40	51	19	50	30	16	15	30	0	10	336	97	184
H29.6	30	10	15	45	13	30	60	20	24	77	55	50	40	14	50	58	85	15	10	0	13	320	197	197
H30.7	10	44	25	26	16	10	90	39	23	60	42	30	40	40	40	15	10	50	50	30	20	291	221	198
H29.7	50	20	15	45	12	25	100	25	18	72	0	40	45	14	40	90	60	15	25	0	36	427	131	189
H30.8	3	20	30	4	6	14	120	43	25	79	0	40	67	16	50	18	60	0	20	0	0	311	145	159
H29.8	30	30	8	35	9	21	88	10	8	20	10	50	40	8	40	24	80	0	15	0	15	252	147	142
H30.9	15	18	0	36	9	12	90	23	50	60	0	40	30	26	40	10	81	15	30	30	8	271	187	165
H29.9	8	30	8	20	12	22	75	10	18	62	14	40	35	16	50	20	105	15	35	18	30	255	205	183
H30.10	10	92	0	30	15	8	150	25	38	60	30	40	37	16	40	17	40	85	5	20	8	309	238	219
H29.10	30	60	10	50	15	12	120	30	24	67	15	40	35	24	40	37	80	33	50	28	10	389	252	169
H30.11	21	10	30	20	12	34	120	0	8	54	20	50	66	46	40	40	20	30	35	7	8	356	115	200
H29.11	28	90	20	33	12	16	150	30	16	45	8	46	10	28	30	45	60	15	75	5	0	386	233	143
H30.12	25	9	0	10	12	0	75	3	60	20	27	20	56	40	40	7	30	0	50	28	0	243	149	120
H29.12	12	20	4	60	9	14	90	55	0	48	15	30	35	8	40	20	45	0	80	30	0	345	182	88
H31.1	0	18	28	10	12	20	120	10	8	57	0	40	48	36	30	22	43	60	15	8	0	272	127	186
H30.1	4	10	10	35	12	10	100	10	6	20	25	20	25	8	40	13	93	15	10	10	0	207	168	101
H31.2	15	27	20	20	12	30	120	0	30	40	35	40	40	22	40	12	21	0	5	0	0	252	117	160
H30.2	0	25	80	16	12	32	120	25	20	58	15	40	25	48	40	0	108	0	10	0	0	229	233	212
H31.3	3	19	20	22	9	3	120	0	40	40	5	30	35	15	50	37	44	40	35	11	28	292	103	211
H30.3	0	10	18	20	12	22	90	0	20	78	10	50	55	33	50	44	125	35	40	25	10	327	215	205
30年度計	175	369	303	248	142	194	1,317	183	338	650	224	450	560	316	500	301	484	325	385	184	107	3,636	1,902	2,217
29年度計	212	330	193	391	155	215	1,119	230	195	680	227	466	425	234	500	464	979	213	500	156	136	3,791	2,311	1,918
前年比	0.8	1.1	1.6	0.6	0.9	0.9	1.2	0.8	1.7	1.0	1.0	1.0	1.3	1.4	1.0	0.6	0.5	1.5	0.8	1.2	0.8	1.0	0.8	1.2

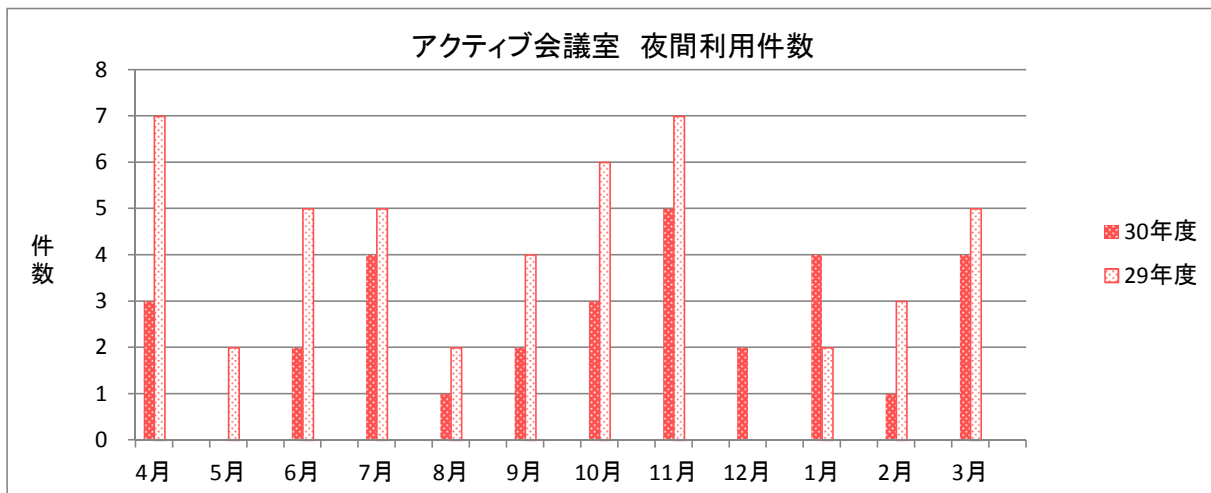


(3) 月別夜間利用状況(21時以降利用状況)

	4月	5月	6月	7月	8月	9月
30年度	3	0	2	4	1	2
29年度	7	2	5	5	2	4
前年比	0.4	0.0	0.4	0.8	2.0	0.5

(件数)

	10月	11月	12月	1月	2月	3月	計
30年度	3	5	2	4	1	4	31
29年度	6	7	0	2	3	5	48
前年比	0.5	0.7	0.0	2.0	0.3	0.8	0.6

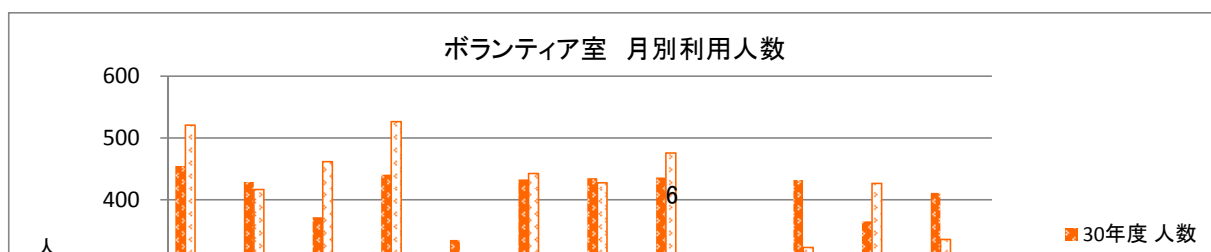
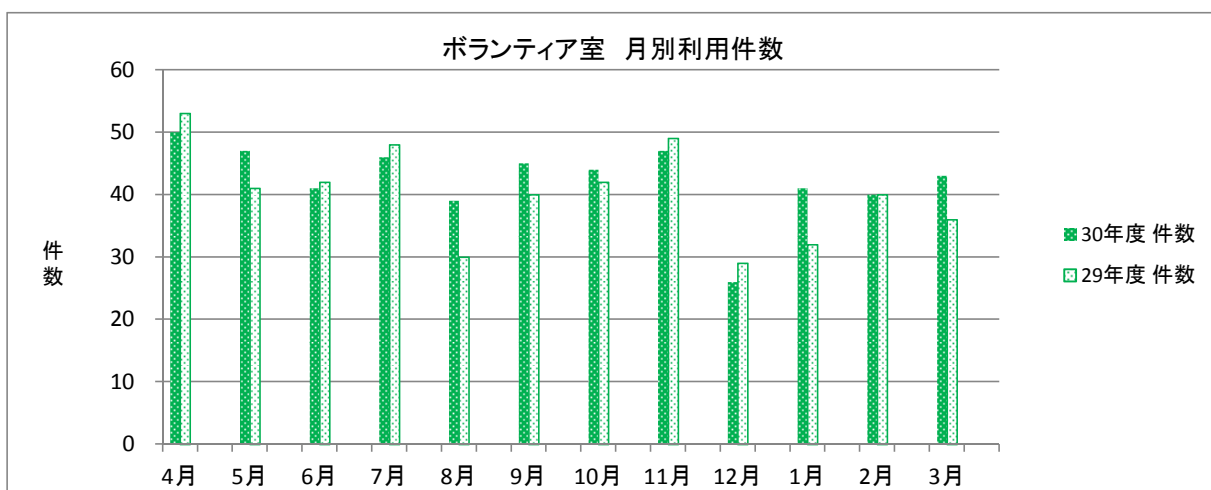


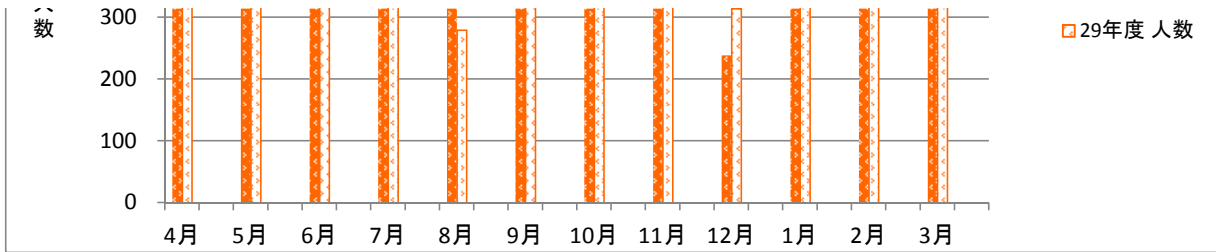
### 3 ボランティア室 利用状況 さざんか会館3階

#### (1) 月別利用状況

		4月	5月	6月	7月	8月	9月
30年度	件数	50	47	41	46	39	45
	人数	455	429	372	441	335	433
29年度	件数	53	41	42	48	30	40
	人数	521	417	462	527	279	443
前年比	件数	0.9	1.1	1.0	1.0	1.3	1.1
	人数	0.9	1.0	0.8	0.8	1.2	1.0

		10月	11月	12月	1月	2月	3月	計
30年度	件数	44	47	26	41	40	43	509
	人数	435	436	238	432	365	411	4,782
29年度	件数	42	49	29	32	40	36	482
	人数	428	476	314	323	427	336	4,953
前年比	件数	1.0	1.0	0.9	1.3	1.0	1.2	1.1
	人数	1.0	0.9	0.8	1.3	0.9	1.2	1.0

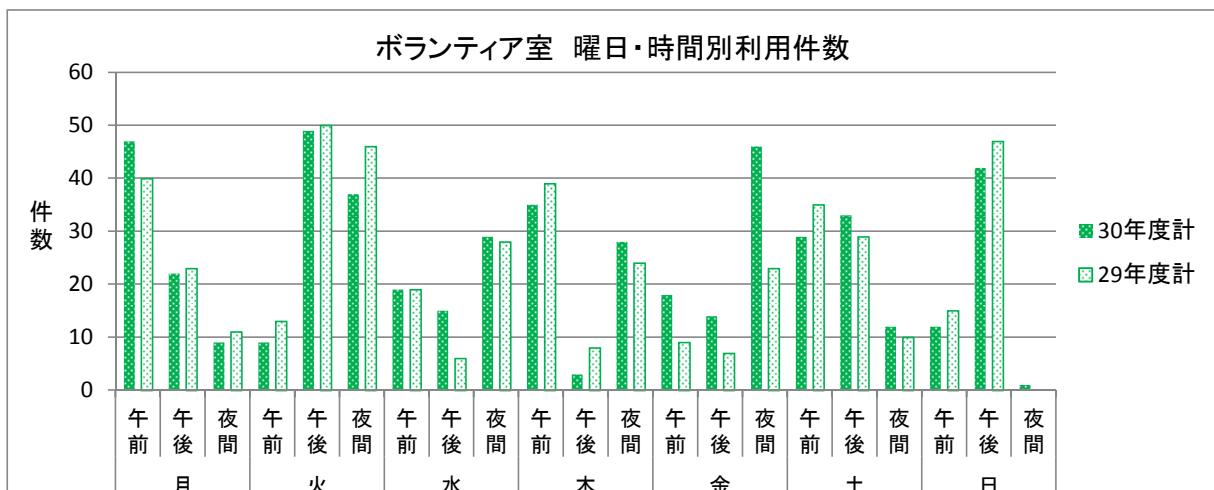




(2) 曜日・時間別利用状況

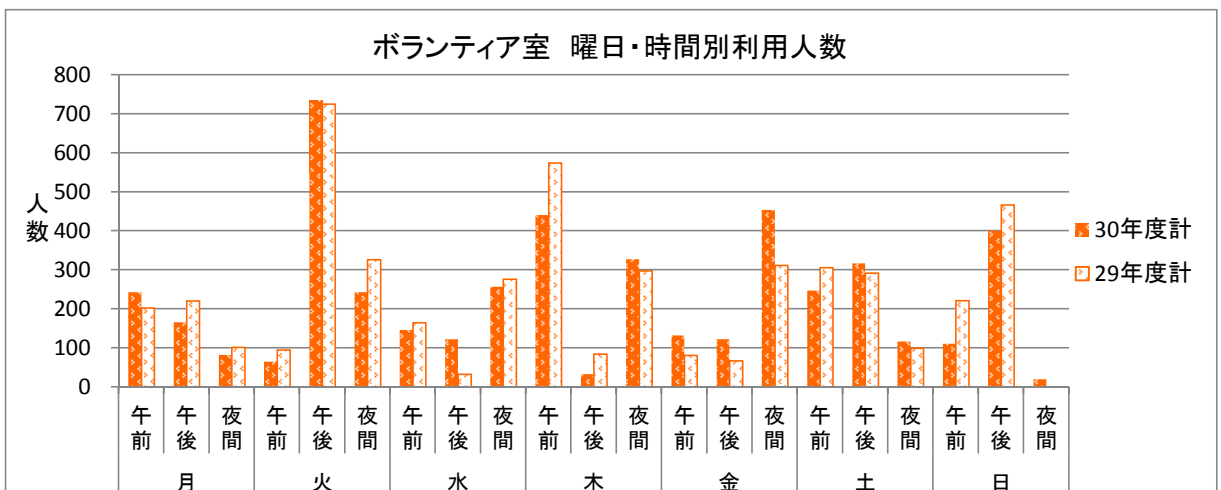
① 件数

	月			火			水			木			金			土			日			計		
	午前	午後	夜間	午前	午後	夜間	午前	午後	夜間	午前	午後	夜間	午前	午後	夜間	午前	午後	夜間	午前	午後	夜間	午前	午後	夜間
H30.4	5	4	1	0	4	4	2	1	2	4	1	3	1	1	3	3	3	2	1	4	1	16	18	16
H29.4	4	3	1	1	4	4	3	1	3	4	2	2	2	1	3	4	2	2	2	5	0	20	18	15
H30.5	4	2	2	2	4	5	2	2	3	3	0	2	0	0	3	2	4	2	1	4	0	14	16	17
H29.5	5	3	1	2	4	6	0	1	2	3	0	1	0	0	1	4	3	0	1	4	0	15	15	11
H30.6	4	1	1	1	4	4	2	0	2	4	0	2	3	0	4	1	3	0	1	4	0	16	12	13
H29.6	1	1	1	0	4	4	2	0	2	4	2	3	2	3	2	3	2	1	1	4	0	13	16	13
H30.7	5	2	0	1	5	4	3	1	2	4	0	2	0	1	4	3	2	1	1	5	0	17	16	13
H29.7	2	4	0	1	5	4	4	0	3	4	1	2	1	0	2	4	3	1	1	6	0	17	19	12
H30.8	3	1	1	1	4	3	2	2	3	1	0	1	1	2	5	3	3	1	1	1	0	12	13	14
H29.8	2	0	0	2	4	3	1	1	3	2	0	2	0	0	1	3	2	1	1	2	0	11	9	10
H30.9	2	2	0	1	4	4	3	1	3	4	0	2	3	0	4	3	3	0	2	4	0	18	14	13
H29.9	4	3	2	0	4	4	2	0	3	4	0	3	0	0	2	2	2	0	1	4	0	13	13	14
H30.10	5	0	0	1	4	5	2	2	2	4	0	4	1	0	4	1	3	1	1	4	0	15	13	16
H29.10	5	0	1	3	5	4	1	0	3	4	0	3	1	0	2	2	1	1	1	5	0	17	11	14
H30.11	4	3	1	0	4	2	1	2	3	2	0	3	0	3	5	4	2	1	1	6	0	12	20	15
H29.11	4	3	2	1	4	4	2	1	3	3	1	2	1	2	2	3	2	2	3	4	0	17	17	15
H30.12	3	1	0	0	4	0	1	0	1	2	0	1	2	3	3	1	1	0	1	2	0	10	11	5
H29.12	3	1	0	0	4	3	1	0	1	2	1	2	1	0	1	1	4	0	1	3	0	9	13	7
H31.1	4	2	2	2	4	2	0	1	2	3	1	2	2	1	3	3	3	0	0	4	0	14	16	11
H30.1	3	1	0	0	4	4	0	0	2	2	1	1	1	1	2	2	3	0	1	4	0	9	14	9
H31.2	4	2	1	0	4	2	1	2	3	2	1	3	1	1	4	2	3	1	1	2	0	11	15	14
H30.2	3	2	2	1	4	3	2	1	2	3	0	2	0	0	3	3	3	1	1	4	0	13	14	13
H31.3	4	2	0	0	4	2	0	1	3	2	0	3	4	2	4	3	3	3	1	2	0	14	14	15
H30.3	4	2	1	2	4	3	1	1	1	4	0	1	0	0	2	4	2	1	1	2	0	16	11	9
30年度計	47	22	9	9	49	37	19	15	29	35	3	28	18	14	46	29	33	12	12	42	1	169	178	162
29年度計	40	23	11	13	50	46	19	6	28	39	8	24	9	7	23	35	29	10	15	47	0	170	170	142
前年比	1.2	1.0	0.8	0.7	1.0	0.8	1.0	2.5	1.0	0.9	0.4	1.2	2.0	2.0	2.0	0.8	1.1	1.2	0.8	0.9	0.0	1.0	1.0	1.1



②人数

	月			火			水			木			金			土			日			計		
	午前	午後	夜間	午前	午後	夜間	午前	午後	夜間	午前	午後	夜間	午前	午後	夜間	午前	午後	夜間	午前	午後	夜間	午前	午後	夜間
H30.4	25	17	10	0	60	26	15	8	16	60	5	31	11	6	34	23	25	18	5	40	20	139	161	155
H29.4	20	20	10	3	60	28	20	2	30	45	25	25	24	6	38	40	18	22	35	50	0	187	181	153
H30.5	20	12	14	12	60	34	12	18	24	45	0	23	0	0	34	15	35	23	8	40	0	112	165	152
H29.5	25	30	10	20	48	45	0	7	20	55	0	15	0	0	14	40	30	0	18	40	0	158	155	104
H30.6	20	10	8	5	60	24	12	0	21	50	0	23	20	0	40	7	27	0	5	40	0	119	137	116
H29.6	5	10	10	0	60	20	10	0	23	80	19	45	18	23	28	23	18	10	20	40	0	156	170	136
H30.7	25	18	0	2	75	24	20	10	20	60	0	23	0	10	40	27	17	10	10	50	0	144	180	117
H29.7	20	38	0	5	63	30	39	0	30	80	11	23	10	0	28	38	27	10	20	55	0	212	194	121
H30.8	15	3	6	15	60	20	15	18	24	6	0	8	4	19	43	20	34	10	5	10	0	80	144	111
H29.8	8	0	0	18	60	22	4	5	30	11	0	21	0	0	14	24	18	10	12	22	0	77	105	97
H30.9	10	18	0	4	60	32	35	10	28	50	0	23	12	0	42	22	22	0	25	40	0	158	150	125
H29.9	25	30	19	0	60	32	30	0	30	50	0	38	0	0	28	17	24	0	20	40	0	142	154	147
H30.10	33	0	0	5	60	30	17	15	16	50	0	42	18	0	40	8	33	8	20	40	0	151	148	136
H29.10	25	0	7	20	75	32	15	0	30	60	0	33	5	0	28	20	12	8	8	50	0	153	137	138
H30.11	20	24	10	0	60	16	10	11	24	20	0	30	0	31	41	41	32	10	10	46	0	101	204	131
H29.11	20	35	15	3	60	32	11	6	30	31	10	23	10	28	28	27	20	23	24	40	0	126	199	151
H30.12	15	10	0	0	60	0	5	0	8	12	0	15	12	17	34	10	12	0	8	20	0	62	119	57
H29.12	15	10	0	0	60	18	15	0	8	40	6	25	8	0	14	7	43	0	15	30	0	100	149	65
H31.1	20	20	24	22	60	20	0	10	20	42	18	30	23	10	22	24	27	0	0	40	0	131	185	116
H30.1	12	10	0	0	60	24	0	0	18	20	14	15	6	10	29	20	35	0	10	40	0	68	169	86
H31.2	20	14	10	0	60	6	5	12	28	21	10	40	10	10	44	20	28	10	7	10	0	83	144	138
H30.2	12	18	23	15	60	22	14	8	20	50	0	20	0	0	35	27	25	8	30	40	0	148	151	128
H31.3	20	20	0	0	60	11	0	10	28	25	0	40	22	19	40	30	25	28	8	25	0	105	159	147
H30.3	16	20	8	11	60	22	7	5	8	53	0	15	0	0	28	23	22	8	10	20	0	120	127	89
30年度計	243	166	82	65	735	243	146	122	257	441	33	328	132	122	454	247	317	117	111	401	20	1,385	1,896	1,501
29年度計	203	221	102	95	726	327	165	33	277	575	85	298	81	67	312	306	292	99	222	467	0	1,647	1,891	1,415
前年比	1.2	0.8	0.8	0.7	1.0	0.7	0.9	3.7	0.9	0.8	0.4	1.1	1.6	1.8	1.5	0.8	1.1	1.2	0.5	0.9	0.0	0.8	1.0	1.1



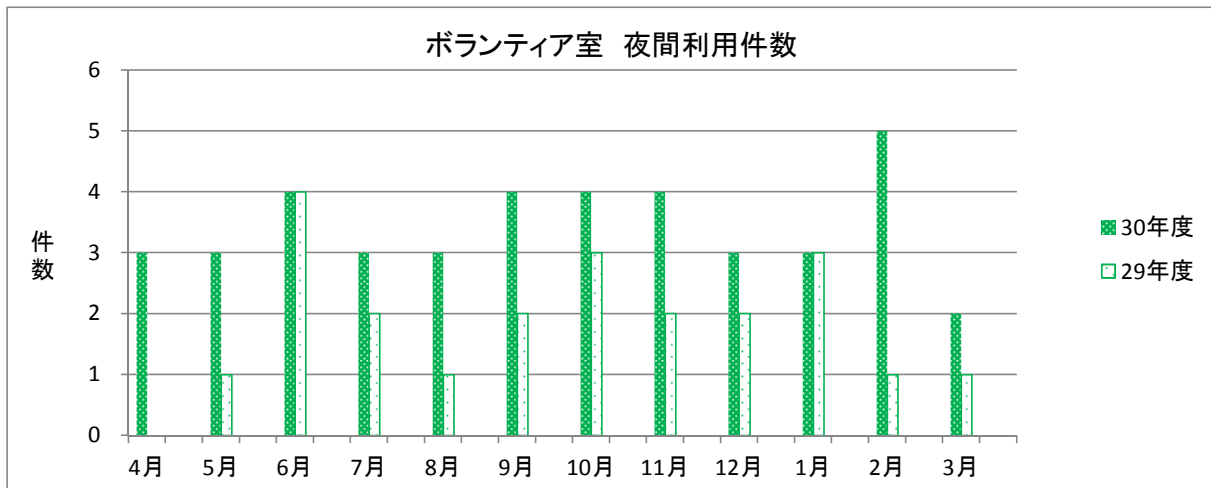
(3) 月別夜間利用状況(21時以降利用状況)

	4月	5月	6月	7月	8月	9月
30年度	3	3	4	3	3	4
29年度	0	1	4	2	1	2
前年比	0.0	3.0	1.0	1.5	3.0	2.0

(件数)

	10月	11月	12月	1月	2月	3月	計
30年度	4	4	3	3	5	2	41
29年度	3	2	2	3	1	1	22
前年比	1.3	2.0	1.5	1.0	5.0	2.0	1.9





4 市民活動団体専用ロッカー利用状況(無料、年度更新)

種類	設置数	利用件数	充足率	設置場所
特大型	6	6	100%	ロッカールーム(1階ロビー内)
大型(1)	16	16	100%	ロッカールーム(1階ロビー内)
大型(2)	3	3	100%	ロッカールーム(1階ロビー内)
中型	6	6	100%	ロッカールーム(1階ロビー内)
小型	15	15	100%	ロッカールーム(1階ロビー内)
計	46	46		

5 市民活動団体専用情報ボックス利用状況(無料、年度更新)

設置数	利用件数	充足率
77	47	61.0%

6 市役所駅南庁舎市民活動団体専用掲示板利用状況

	30年度	29年度	前年比
利用件数	18	13	1.4
利用団体	8	10	0.8