

市民活動拠点アクティブとっとり利用状況(平成29年4月～平成30年3月) 【資料1】

1 団体登録状況

登録団体数:156団体 (28年度:178団体)

	前年度からの登録団体	4月	5月	6月	7月	8月	9月
29年度	139	2	2	1	2	3	1
28年度	160	9	2	4	0	1	0

(団体)

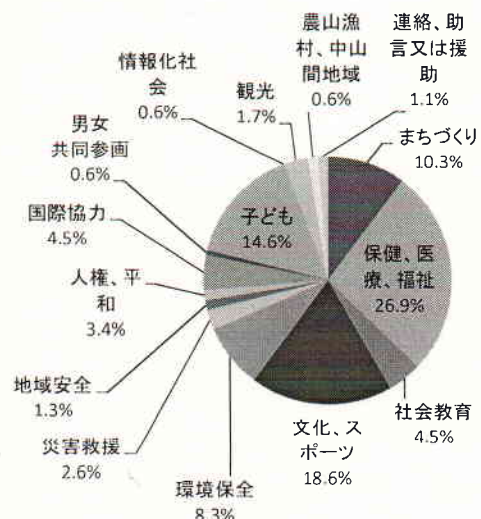
	10月	11月	12月	1月	2月	3月	取消	計
29年度	2	0	0	0	0	5	1	156
28年度	1	1	0	0	0	0	0	178

No.	団体名	No.	団体名	No.	団体名
1	妻約筆記の会・白うさぎ	31	鳥取県モンゴル中央県親善協会	61	(公社)ガールスカウト日本連盟 鳥取県第1団
2	(社福)鳥取いのちの電話	32	アモーレ鳥取ボヌッチの会(イタリアの会)	62	市民活動団体〇日和
3	染の実会	33	(特)こども未来ネットワーク	63	鳥取市レクリエーション協会
4	久松手話サークル	34	劇団おひさまとおおぞら	64	(特)日本バトントワリング協会 鳥取支部
5	(特)鳥取県酒会 鳥取支部	35	城北ファミリーバンド	65	湖山池振興協議会
6	手話サークルたんぽぽ	36	鳥取民俗懇話会	66	日本フォークダンス連盟鳥取県支部
7	鳥取共生動物市民連絡協議会	37	多言語国際交流サポートTIA	67	東中校区心豊かな子どもを育てる会
8	(公社)認知症の人と家族の会鳥取県支部東部地区家族の集い	38	鳥取市9条の会	68	鳥取県東部手話サークル連絡協議会(県サ連)
9	当事者と支援者の組織 言語障がい自助グループひばり会	39	スペシャルオリンピックス日本・鳥取	69	鳥取ユネスコ協会
10	鳥取市ベタンク協会	40	家族介護者の集い"スマイル・スマイル"	70	里音(さとのおと)
11	鳥取市赤十字奉仕団	41	電子紙芝居で語る民話の会	71	とっとりキルトクラブ
12	鳥取タンポポの会	42	(特)ナルク鳥取	72	えねみら・とっとり(エネルギーの未来を考える会)
13	すみれの会	43	ほっと訪問ボランティアグループ	73	鳥取ハーナウ友好親善協会
14	(特)鳥取県自閉症協会	44	(特)アイスポーツ鳥取	74	湖山池応援団
15	とっとり観光ガイド友の会	45	鳥取育ろう者友の会	75	全国心臓病の子どもを守る会 鳥取県支部
16	AA 鳥取白うさぎ	46	とっとりお手玉の会「因幡」	76	ピアサポートグループ フレンズ
17	(特)ハーモニカレッジ	47	権利擁護センターばあとなあ鳥取東部地区(鳥取県社会福祉士会)	77	鳥取子育て応援団AKM3
18	鳥取市家庭教育相談員協議会	48	ギターアンサンブル・アミーゴ	78	鳥取市自治連合会
19	鳥取音楽座	49	鳥取県部落史研究会	79	映画「推しの魁-鳥取藩飛騨-」製作委員会
20	日本ボーイスカウト鳥取連盟 東部地区協議会	50	困り感を抱える子を支援する親の会/らっきょうの花	80	支援ネットワーク『ナチュラルベビーケア』
21	鳥取おやこ劇場	51	NA鳥取グループ	81	もちがせよ方往來散歩径
22	とっとり砂丘ネイチャーゲームの会	52	鳥取きのこ愛好会	82	韓国芸術映画・芸能鑑賞会
23	(特)市民の生活権利擁護センターうさぎの耳	53	市民政策ネットワーク	83	ムジークテアター・TOTTORI
24	ねえ よんでの会	54	鳥取地区BBS会	84	NAマリアグループ
25	(特)鳥取環境市民会議	55	鳥取市ろうあ協会	85	鳥取ワイズメンズクラブ
26	東部地区日本語ボランティアグループ	56	美保剣道教室	86	鳥取JAZZ実行委員会
27	鳥取更生保護女性会	57	とっとり自死遺族自助グループ「コスモスの会」	87	(特)ふるさと文化研究会
28	キラキラ☆楽団	58	サークル★手話TOMO	88	精神障がい者を支援する会「ベストフレンド」
29	とっとり文化まちづくりの会	59	鳥取ハーネスの会	89	鳥取少年友の会
30	リトルバード	60	ボレボレロハス	90	浜村川をきれいにする会

No.	団体名	No.	団体名	No.	団体名
91	(特)日本健康住宅協会 山陰支部	121	わかとり青年学級	151	交流団体STEP
92	郷土の歴史を楽しむ会	122	(特)とっとり観光ガイドセンター	152	鳥取市民音楽祭実行委員会
93	鳥取市国際観光客民間サポーター	123	鳥取県俳句協会	153	日本ダウン症協会 鳥取県支部
94	(一財)それいゆ	124	災害支援ボランティアグループ コスモス	154	青谷上寺地遺跡みどりの会
95	鳥取黒木龍馬会	125	のばなの会	155	東中サポーターズ
96	鳥取流しびな真向会	126	たんぼり村まつり実行委員会	156	Coder Dojo 鳥取
97	(社)全日本ノルディックウォーク連盟鳥取県東部推進委員会	127	タップダンス協会	157	特定非営利活動法人 こどもらぼ
98	(公社)鳥取県聴覚障害者協会	128	(特)地域スポーツ推進協会		
99	鳥取県ユニセフ協会	129	ACA鳥取希望グループ		
100	福祉団体「浩の会」	130	(一社)鳥取県障がい者スポーツ協会		
101	タイム(とっとり国際交流連絡会)	131	浜村ヤサホーパークへの避難路を守る会		
102	河合谷高原の森林復元を考える会	132	(特)全国要約筆記問題研究会 鳥取県支部		
103	市民エネルギーとっとり	133	山王さん周辺活性化協議会		
104	鳥取コミュニティシネマ	134	鳥取漢点字研究会		
105	白うさぎ縁結びの会	135	災害食レスキュー1149(いしよく)		
106	勝部地域まちづくり協議会	136	チャイルドラインうさぎのみみ		
107	ママの働き方応援隊 鳥取校	137	円護寺ホテルをまもる会		
108	中四国ハートマスター(とっとり)	138	(特)トラベルフレンズ・とっとり		
109	鳥取県木材工業研究会	139	とっとりパセージの会		
110	ニッコールクラブ鳥取支部	140	(特)鳥の劇場		
111	KHJ鳥取らくだ会(KHJ全国ひさこみ家族会連合会・鳥取支部)	141	絵本の読み聞かせ ぞうさんの会		
112	おむすびの会	142	全国手話通訳問題研究会鳥取支部		
113	とっとり喫煙問題研究会	143	鳥取市中学校PTA連合会母親委員会		
114	(特)ポラーノ広場	144	いなば交流連絡会		
115	鳥取県東部ろうあ協会	145	(特)学生人材バンク		
116	とっとり社会派シネマクラブ	146	(特)氷河・雪氷圏環境研究会		
117	(特)リカバリーポイント鳥取ダルク	147	用瀬町SOS隊		
118	(公財)AFS 日本協会鳥取県支部	148	(特)NPO市民文化財ネットワーク鳥取		
119	認知症の方と家族を支えるオレンジカフェめぐむ	149	ひょうたん島実行委員会(湖山池情報プラザ)		
120	久松橋ガーデニングクラブ	150	鳥取歴史振興会		

## 分野別登録団体

分野	団体数	割合
① まちづくり	16	10.3%
② 保健、医療、福祉	42	26.9%
③ 社会教育	7	4.5%
④ 文化、スポーツ	29	18.6%
⑤ 環境保全	13	8.3%
⑥ 災害救援	4	2.6%
⑦ 地域安全	2	1.3%
⑧ 人権擁護、平和推進	2	1.3%
⑨ 国際協力	7	4.5%
⑩ 男女共同参画社会	1	0.6%
⑪ 子どもの健全育成	24	15.4%
⑫ 情報化社会の発展	0	0.0%
⑬ 科学技術の振興	0	0.0%
⑭ 経済活動の活性化	0	0.0%
⑮ 職業能力の開発	0	0.0%
⑯ 消費者の保護	0	0.0%
⑰ 観光の振興	5	3.2%
⑱ 農山漁村又は中山間地域	2	1.3%
⑲ 上記に掲げる活動に関する連絡、助言又は援助活動	2	1.3%
合計	156	100%

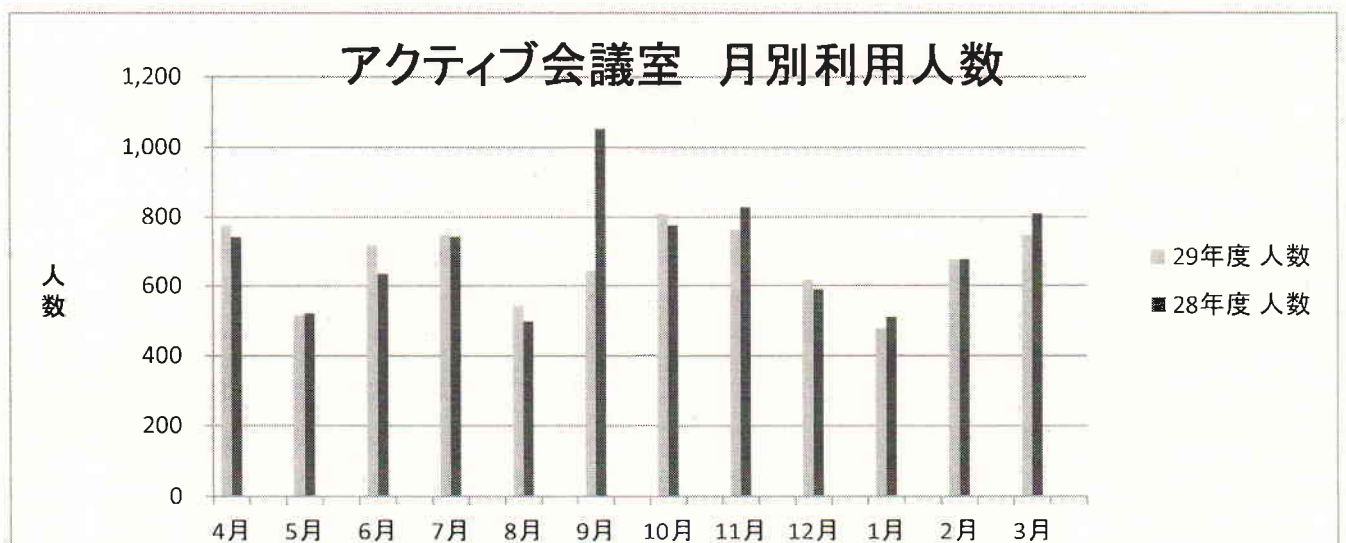
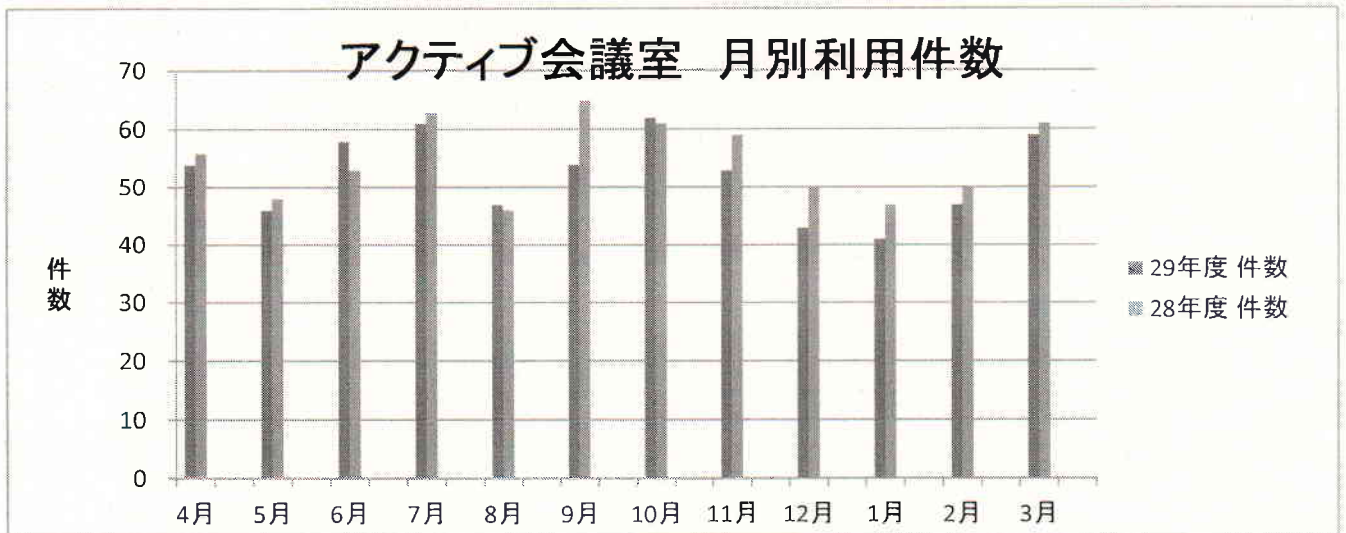


## 2 市民活動拠点アクティブとっとり会議室 利用状況

### (1) 月別利用状況

		4月	5月	6月	7月	8月	9月
29年度	件数	54	46	58	61	47	54
	人数	775	516	714	747	541	643
28年度	件数	56	48	53	63	46	65
	人数	741	521	634	742	498	1,054
前年比	件数	1.0	1.0	1.1	1.0	1.0	0.8
	人数	1.0	1.0	1.1	1.0	1.1	0.6

		10月	11月	12月	1月	2月	3月	計
29年度	件数	62	53	43	41	47	59	625
	人数	810	762	615	476	674	747	8,020
28年度	件数	61	59	50	47	50	61	659
	人数	776	829	590	510	675	811	8,381
前年比	件数	1.0	0.9	0.9	0.9	0.9	1.0	0.9
	人数	1.0	0.9	1.0	0.9	1.0	0.9	1.0

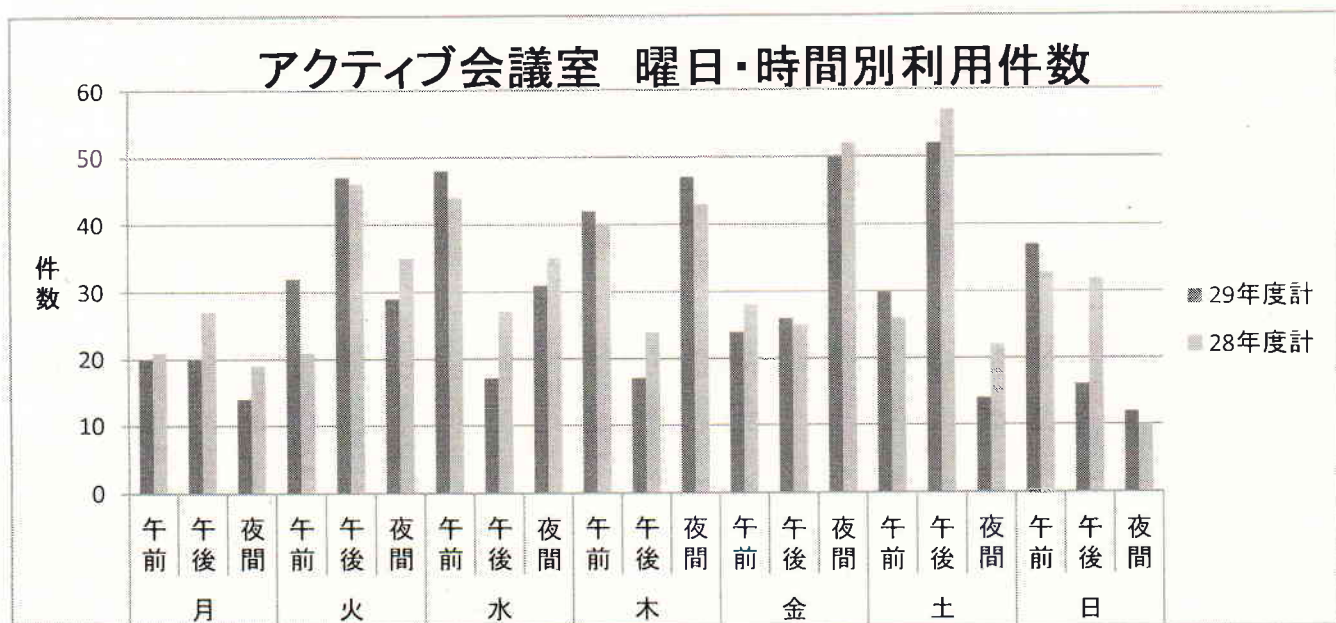




## (2) 曜日・時間別利用状況

### ① 件数

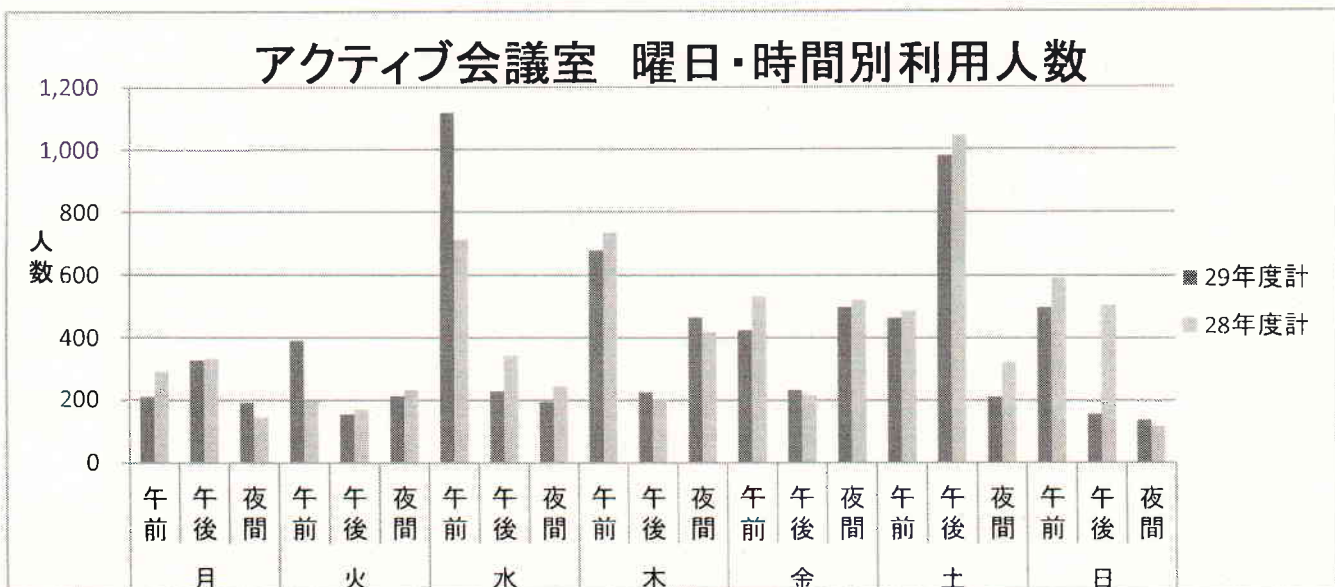
	月			火			水			木			金			土			日			計		
	午前	午後	夜間	午前	午後	夜間	午前	午後	夜間	午前	午後	夜間	午前	午後	夜間	午前	午後	夜間	午前	午後	夜間	午前	午後	夜間
H29.4	1	2	0	0	4	1	4	1	4	3	2	3	3	3	4	3	6	2	4	2	2	18	20	16
H28.4	2	2	2	2	3	4	4	2	1	3	2	4	2	2	5	2	6	3	3	1	1	18	18	20
H29.5	2	1	1	3	5	1	5	1	2	3	1	3	1	2	4	3	1	2	3	2	0	20	13	13
H28.5	2	2	2	2	3	4	4	2	1	3	2	4	2	2	5	2	6	3	3	1	1	18	18	20
H29.6	4	1	1	3	3	3	4	1	4	5	3	5	3	2	5	2	4	1	2	0	2	23	14	21
H28.6	0	1	3	2	4	3	5	1	2	5	2	5	3	2	4	2	4	1	3	1	0	20	15	18
H29.7	3	2	2	4	4	3	4	3	3	4	0	4	2	2	4	4	3	1	5	0	4	26	14	21
H28.7	2	2	3	1	4	3	4	2	4	4	3	4	2	3	5	1	7	2	4	1	2	18	22	23
H29.8	2	2	1	3	3	3	4	1	1	3	1	5	2	1	4	3	4	0	3	0	1	20	12	15
H28.8	2	3	0	3	3	2	4	4	5	0	1	3	2	1	4	3	3	0	1	2	0	15	17	14
H29.9	1	1	1	2	4	3	3	1	3	4	2	4	2	2	5	2	6	1	3	3	1	17	19	18
H28.9	2	2	2	3	4	3	3	3	4	4	3	5	4	1	5	4	4	1	4	4	0	24	21	20
H29.10	2	4	1	3	5	2	4	1	4	4	2	4	2	3	4	2	4	3	3	4	1	20	23	19
H28.10	1	3	0	2	4	4	3	2	3	4	2	4	2	3	4	2	7	2	3	4	2	17	25	19
H29.11	3	2	1	3	4	3	5	3	3	3	1	5	1	2	3	3	3	1	3	1	0	21	16	16
H28.11	2	4	3	2	5	2	5	4	3	3	3	3	1	3	4	2	3	1	1	5	0	16	27	16
H29.12	1	2	1	3	3	2	4	2	0	4	1	3	2	1	4	3	2	0	3	2	0	20	13	10
H28.12	4	2	1	0	4	2	3	2	2	3	1	4	2	3	3	1	7	0	3	3	0	16	22	12
H30.1	1	1	1	4	4	1	4	1	1	1	2	2	1	1	4	2	6	1	2	1	0	15	16	10
H29.1	0	2	1	1	4	4	2	1	2	3	1	1	3	2	4	2	0	5	4	3	2	15	13	19
H30.2	0	1	2	2	4	4	4	2	3	4	1	4	1	3	4	0	6	0	2	0	0	13	17	17
H29.2	2	1	1	2	4	1	2	2	3	4	2	3	2	1	4	1	5	2	1	6	1	14	21	15
H30.3	0	1	2	2	4	3	3	0	3	4	1	5	4	4	5	3	7	2	4	1	1	20	18	21
H29.3	2	3	1	1	4	3	5	2	5	4	2	3	3	2	5	4	5	2	3	1	1	22	19	20
29年度計	20	20	14	32	47	29	48	17	31	42	17	47	24	26	50	30	52	14	37	16	12	233	195	197
28年度計	21	27	19	21	46	35	44	27	35	40	24	43	28	25	52	26	57	22	33	32	10	213	238	216
前年比	1.0	0.7	0.7	1.5	1.0	0.8	1.1	0.6	0.9	1.1	0.7	1.1	0.9	1.0	1.0	1.2	0.9	0.6	1.1	0.5	1.2	1.1	0.8	0.9





②人数

	月			火			水			木			金			土			日			計		
	午前	午後	夜間	午前	午後	夜間	午前	午後	夜間	午前	午後	夜間	午前	午後	夜間	午前	午後	夜間	午前	午後	夜間	午前	午後	夜間
H29.4	5	15	0	0	12	6	60	10	27	86	50	30	55	19	40	43	130	30	105	30	22	354	266	155
H28.4	15	30	23	20	9	25	68	30	5	120	9	40	35	16	50	20	103	35	63	15	10	341	212	188
H29.5	15	10	5	32	25	5	66	5	14	47	10	30	25	14	40	70	8	40	45	10	0	300	82	134
H28.5	10	20	10	5	15	18	47	6	25	45	5	30	35	16	54	25	50	20	40	35	10	207	147	167
H29.6	30	10	15	45	13	30	60	20	24	77	55	50	40	14	50	58	85	15	10	0	13	320	197	197
H28.6	0	8	36	15	12	18	90	10	10	70	14	50	60	16	40	40	70	15	50	10	0	325	140	169
H29.7	50	20	15	45	12	25	100	25	18	72	0	40	45	14	40	90	60	15	25	0	36	427	131	189
H28.7	45	32	18	20	12	18	60	15	19	60	20	40	35	24	50	16	110	30	70	8	40	306	221	215
H29.8	30	30	8	35	9	21	88	10	8	20	10	50	40	8	40	24	80	0	15	0	15	252	147	142
H28.8	19	37	0	12	9	17	60	30	27	0	5	30	35	8	40	49	60	0	15	45	0	190	194	114
H29.9	8	30	8	20	12	22	75	10	18	62	14	40	35	16	50	20	105	15	35	18	30	255	205	183
H28.9	60	21	15	55	12	23	45	75	16	60	45	54	115	10	50	90	120	15	85	88	0	510	371	173
H29.10	30	60	10	50	15	12	120	30	24	67	15	40	35	24	40	37	80	33	50	28	10	389	252	169
H28.10	10	40	0	20	12	34	50	20	16	90	15	33	30	31	40	30	160	23	60	48	14	290	326	160
H29.11	28	90	20	33	12	16	150	30	16	45	8	46	10	28	30	45	60	15	75	5	0	386	233	143
H28.11	38	75	20	20	42	15	105	70	22	50	38	30	25	21	40	75	50	15	20	58	0	333	354	142
H29.12	12	20	4	60	9	14	90	55	0	48	15	30	35	8	40	20	45	0	80	30	0	345	182	88
H28.12	50	21	6	0	12	11	50	15	16	40	10	40	35	36	30	10	110	0	45	53	0	230	257	103
H30.1	4	10	10	35	12	10	100	10	6	20	25	20	25	8	40	13	93	15	10	10	0	207	168	101
H29.1	0	15	5	10	12	25	30	9	18	60	10	10	40	16	40	18	0	92	43	37	20	201	99	210
H30.2	0	25	80	16	12	32	120	25	20	58	15	40	25	48	40	0	108	0	10	0	0	229	233	212
H29.2	30	13	5	15	12	8	30	50	17	70	15	30	45	8	40	35	90	40	30	80	12	255	268	152
H30.3	0	10	18	20	12	22	90	0	20	78	10	50	55	33	50	44	125	35	40	25	10	327	215	205
H29.3	16	23	5	5	12	22	80	15	53	70	20	30	44	16	50	80	120	40	70	30	10	365	236	210
19年度計	212	330	193	391	155	215	1,119	230	195	680	227	466	425	234	500	464	979	213	500	156	136	3,791	2,311	1,918
18年度計	293	335	143	197	171	234	715	345	244	735	206	417	534	218	524	488	1,043	325	591	507	116	3,553	2,825	2,003
前年比	0.7	1.0	1.3	2.0	0.9	0.9	1.6	0.7	0.8	0.9	1.1	1.1	0.8	1.1	1.0	1.0	0.9	0.7	0.8	0.3	1.2	1.1	0.8	1.0

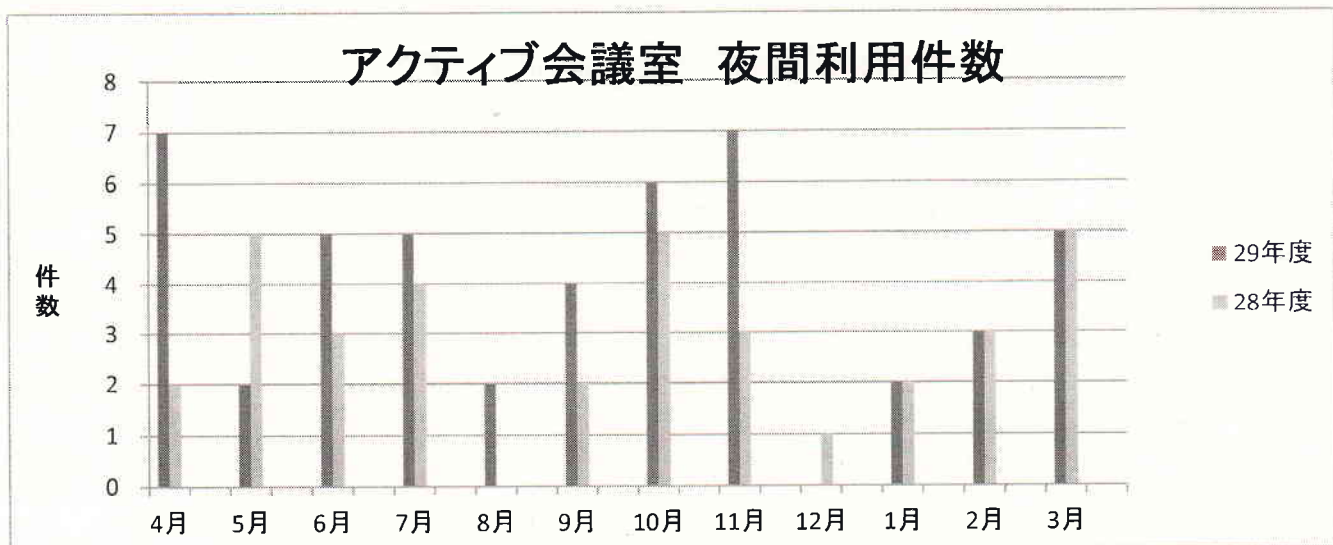


### (3) 月別夜間利用状況(21時以降利用状況)

	4月	5月	6月	7月	8月	9月
29年度	7	2	5	5	2	4
28年度	2	5	3	4	0	2
前年比	3.5	0.4	1.7	1.3	2.0	2.0

(件数)

	10月	11月	12月	1月	2月	3月	計
29年度	6	7	0	2	3	5	48
28年度	5	3	1	2	3	5	35
前年比	1.2	2.3	0.0	1.0	1.0	1.0	1.4



### 3 ボランティア室 利用状況

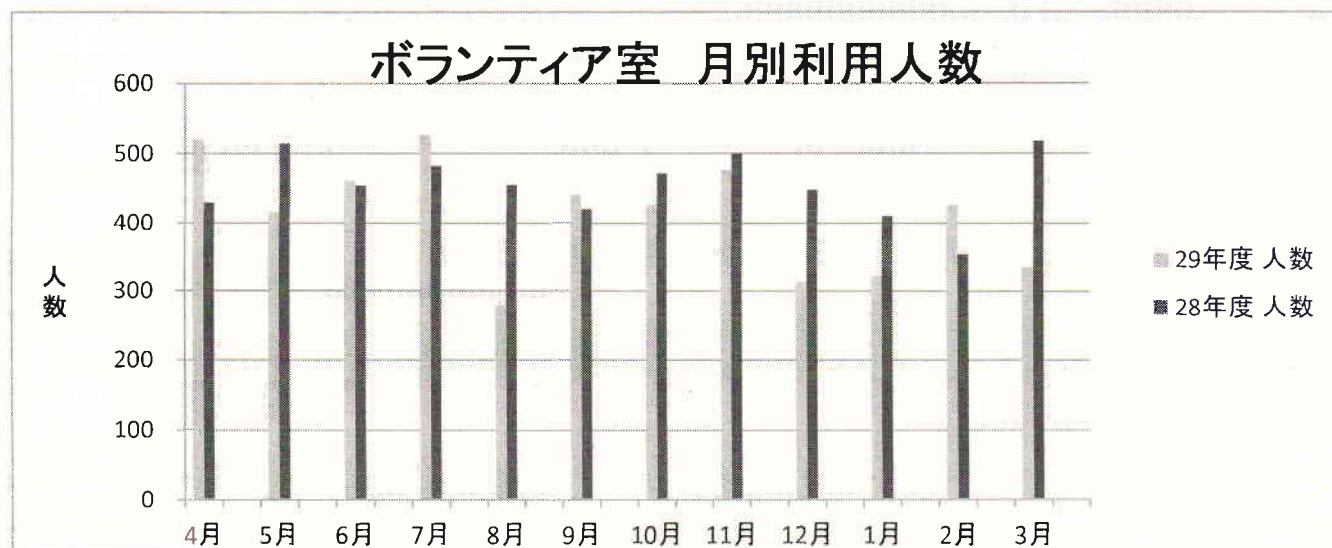
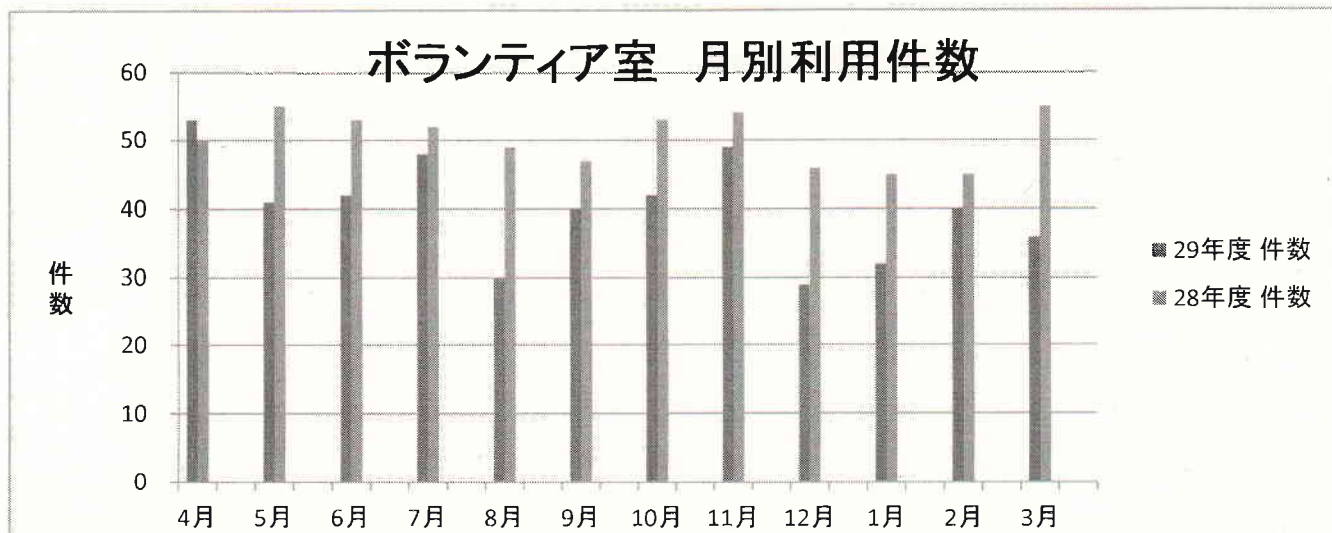
さざんか会館3階

#### (1) 月別利用状況

[収容人数20名程度] 朗読室・録音室あり

		4月	5月	6月	7月	8月	9月
29年度	件数	53	41	42	48	30	40
	人数	521	417	462	527	279	443
28年度	件数	50	55	53	52	49	47
	人数	431	515	455	483	456	421
前年比	件数	1.1	0.7	0.8	0.9	0.6	0.9
	人数	1.2	0.8	1.0	1.1	0.6	1.1

		10月	11月	12月	1月	2月	3月	計
29年度	件数	42	49	29	32	40	36	482
	人数	428	476	314	323	427	336	4,953
28年度	件数	53	54	46	45	45	55	604
	人数	472	501	449	411	355	518	5,467
前年比	件数	0.8	0.9	0.6	0.7	0.9	0.7	0.8
	人数	0.9	1.0	0.7	0.8	1.2	0.6	0.9

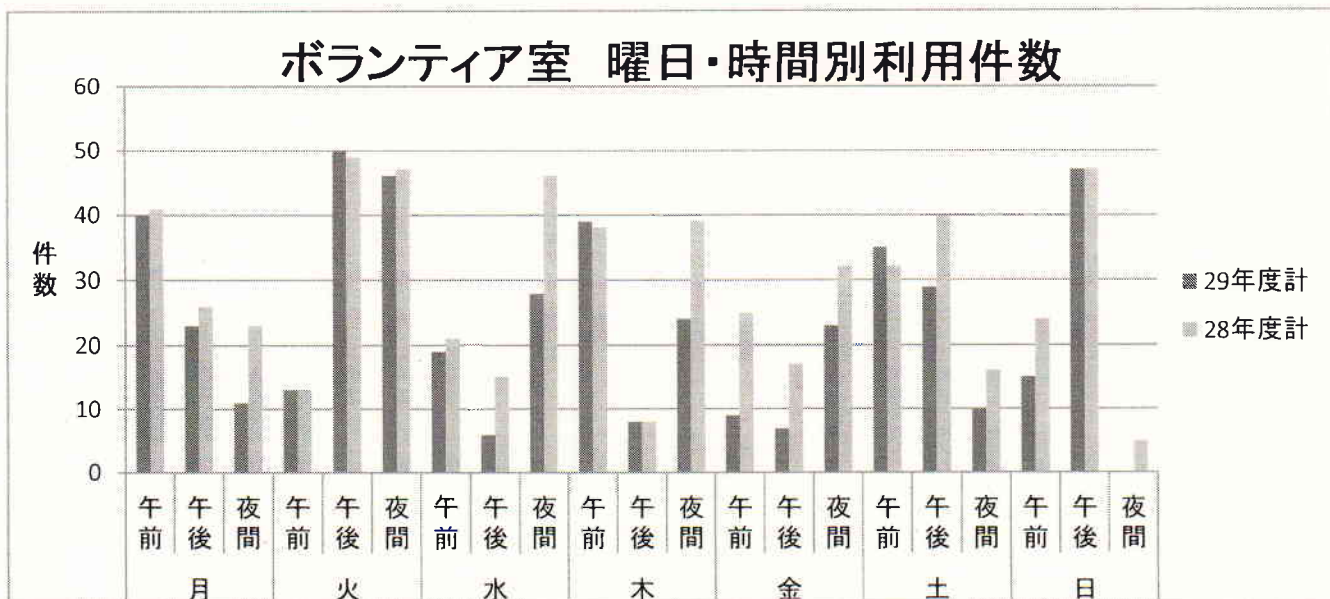




## (2) 曜日・時間別利用状況

### ① 件数

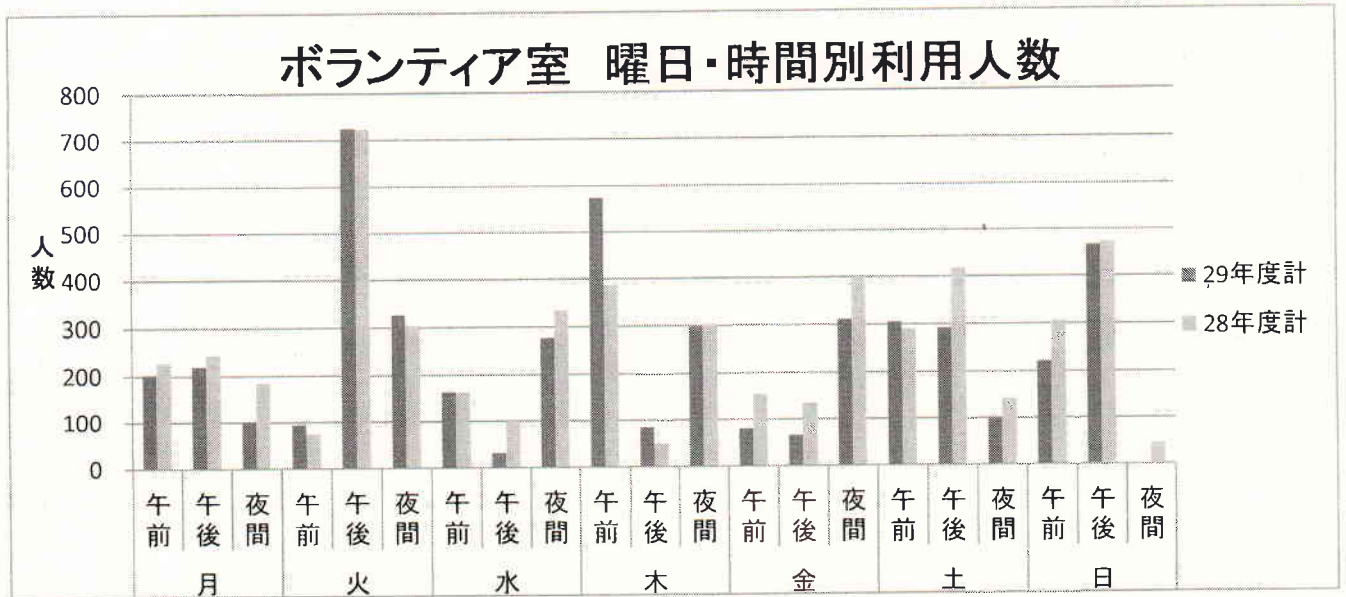
	月			火			水			木			金			土			日			計		
	午前	午後	夜間	午前	午後	夜間	午前	午後	夜間	午前	午後	夜間	午前	午後	夜間	午前	午後	夜間	午前	午後	夜間	午前	午後	夜間
H29.4	4	3	1	1	4	4	3	1	3	4	2	2	2	1	3	4	2	2	2	5	0	20	18	15
H28.4	4	2	2	1	4	4	2	0	5	4	0	3	1	1	5	3	4	1	0	4	0	15	15	20
H29.5	5	3	1	2	4	6	0	1	2	3	0	1	0	0	1	4	3	0	1	4	0	15	15	11
H28.5	3	3	2	1	4	3	2	3	3	3	0	1	2	0	5	3	4	4	4	5	0	18	19	18
H29.6	1	1	1	0	4	4	2	0	2	4	2	3	2	3	2	3	2	1	1	4	0	13	16	13
H28.6	3	2	3	2	4	5	3	1	4	4	0	4	1	0	3	2	3	1	3	4	1	18	14	21
H29.7	2	4	0	1	5	4	4	0	3	4	1	2	1	0	2	4	3	1	1	6	0	17	19	12
H28.7	3	3	3	2	4	4	2	0	3	4	1	4	2	2	2	2	3	2	0	5	1	15	18	19
H29.8	2	0	0	2	4	3	1	1	3	2	0	2	0	0	1	3	2	1	1	2	0	11	9	10
H28.8	3	1	1	1	5	4	1	1	5	2	2	3	1	2	4	3	3	2	3	2	0	14	16	19
H29.9	4	3	2	0	4	4	2	0	3	4	0	3	0	0	2	2	2	0	1	4	0	13	13	14
H28.9	3	2	2	0	4	4	2	0	4	4	0	3	3	1	3	2	3	1	1	4	1	15	14	18
H29.10	5	0	1	3	5	4	1	0	3	4	0	3	1	0	2	2	1	1	1	5	0	17	11	14
H28.10	5	3	3	0	4	4	0	1	3	4	0	4	3	2	1	4	3	1	2	5	1	18	18	17
H29.11	4	3	2	1	4	4	2	1	3	3	1	2	1	2	2	3	2	2	3	4	0	17	17	15
H28.11	3	3	2	2	6	5	3	0	5	3	0	3	3	2	2	3	2	1	2	4	0	19	17	18
H29.12	3	1	0	0	4	3	1	0	1	2	1	2	1	0	1	1	4	0	1	3	0	9	13	7
H28.12	3	3	1	1	4	3	1	2	4	2	1	4	2	2	2	1	3	1	3	3	0	13	18	15
H30.1	3	1	0	0	4	4	0	0	2	2	1	1	1	1	2	2	3	0	1	4	0	9	14	9
H29.1	4	1	0	1	3	3	3	2	3	3	1	2	2	1	2	3	4	0	3	4	0	19	16	10
H30.2	3	2	2	1	4	3	2	1	2	3	0	2	0	0	3	3	3	1	1	4	0	13	14	13
H29.2	3	1	2	1	3	4	1	2	3	3	2	3	2	1	1	3	3	1	1	4	1	14	16	15
H30.3	4	2	1	2	4	3	1	1	1	4	0	1	0	0	2	4	2	1	1	2	0	16	11	9
H29.3	4	2	2	1	4	4	1	3	4	2	1	5	3	3	2	3	5	1	2	3	0	16	21	18
29年度計	40	23	11	13	50	46	19	6	28	39	8	24	9	7	23	35	29	10	15	47	0	170	170	142
28年度計	41	26	23	13	49	47	21	15	46	38	8	39	25	17	32	32	40	16	24	47	5	194	202	208
前年比	1.0	0.9	0.5	1.0	1.0	1.0	0.9	0.4	0.6	1.0	1.0	0.6	0.4	0.4	0.7	1.1	0.7	0.6	0.6	1.0	0.0	0.9	0.8	0.7





②人数

	月			火			水			木			金			土			日			計		
	午前	午後	夜間	午前	午後	夜間	午前	午後	夜間	午前	午後	夜間	午前	午後	夜間	午前	午後	夜間	午前	午後	夜間	午前	午後	夜間
H29.4	20	20	10	3	60	28	20	2	30	45	25	25	24	6	38	40	18	22	35	50	0	187	181	153
H28.4	19	10	17	10	60	25	10	0	33	45	0	21	3	4	46	33	45	10	0	40	0	120	159	152
H29.5	25	30	10	20	48	45	0	7	20	55	0	15	0	0	14	40	30	0	18	40	0	158	155	104
H28.5	15	33	17	4	60	20	10	15	22	35	0	10	11	0	60	24	42	37	50	50	0	149	200	166
H29.6	5	10	10	0	60	20	10	0	23	80	19	45	18	23	28	23	18	10	20	40	0	156	170	136
H28.6	15	14	25	6	60	26	25	10	18	40	0	31	3	0	48	23	26	7	33	40	5	145	150	160
H29.7	20	38	0	5	63	30	39	0	30	80	11	23	10	0	28	38	27	10	20	55	0	212	194	121
H28.7	15	33	21	11	60	24	20	0	22	40	4	45	13	17	28	18	32	20	0	50	10	117	196	170
H29.8	8	0	0	18	60	22	4	5	30	11	0	21	0	0	14	24	18	10	12	22	0	77	105	97
H28.8	18	10	5	5	75	26	4	10	37	22	9	22	3	25	43	24	35	13	45	25	0	121	189	146
H29.9	25	30	19	0	60	32	30	0	30	50	0	38	0	0	28	17	24	0	20	40	0	142	154	147
H28.9	15	25	22	0	60	28	13	0	27	40	0	20	17	8	33	18	29	10	6	40	10	109	162	150
H29.10	25	0	7	20	75	32	15	0	30	60	0	33	5	0	28	20	12	8	8	50	0	153	137	138
H28.10	25	29	23	0	70	18	0	8	26	40	0	14	23	18	14	43	26	10	25	50	10	156	201	115
H29.11	20	35	15	3	60	32	11	6	30	31	10	23	10	28	28	27	20	23	24	40	0	126	199	151
H28.11	15	30	17	18	83	29	32	15	31	18	0	23	15	16	28	19	32	10	30	40	0	147	216	138
H29.12	15	10	0	0	60	18	15	0	8	40	6	25	8	0	14	7	43	0	15	30	0	100	149	65
H28.12	15	24	6	6	46	26	5	10	34	50	4	27	20	19	28	8	39	6	46	30	0	150	172	127
H30.1	12	10	0	0	60	24	0	0	18	20	14	15	6	10	29	20	35	0	10	40	0	68	169	86
H29.1	26	8	0	5	45	26	30	12	26	15	10	21	19	2	29	25	44	0	28	40	0	148	161	102
H30.2	12	18	23	15	60	22	14	8	20	50	0	20	0	0	35	27	25	8	30	40	0	148	151	128
H29.2	15	10	17	5	45	24	10	7	24	21	11	21	18	1	14	27	20	10	7	38	10	103	132	120
H30.3	16	20	8	11	60	22	7	5	8	53	0	15	0	0	28	23	22	8	10	20	0	120	127	89
H29.3	36	18	16	5	60	32	5	13	36	20	12	49	11	26	28	28	48	10	35	30	0	140	207	171
29年度計	203	221	102	95	726	327	165	33	277	575	85	298	81	67	312	306	292	99	222	467	0	1,647	1,891	1,415
28年度計	229	244	186	75	724	304	164	100	336	386	50	304	156	136	399	290	418	143	305	473	45	1,605	2,145	1,717
前年比	0.9	0.9	0.5	1.3	1.0	1.1	1.0	0.3	0.8	1.5	1.7	1.0	0.5	0.5	0.8	1.1	0.7	0.7	0.7	1.0	0.0	1.0	0.9	0.8

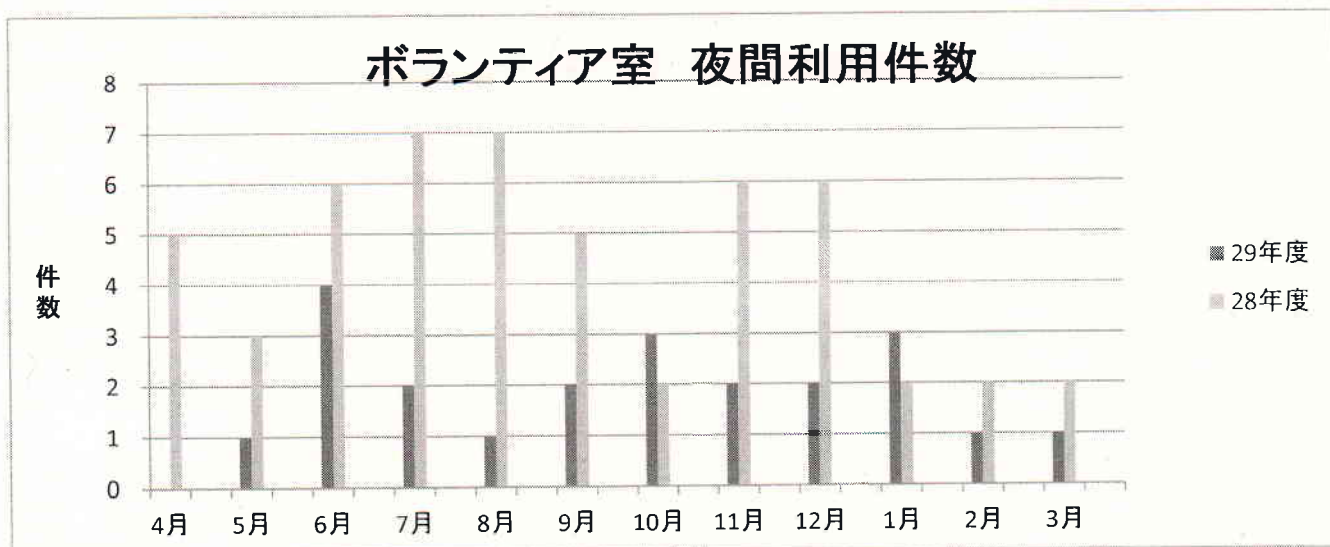


### (3) 月別夜間利用状況(21時以降利用状況)

	4月	5月	6月	7月	8月	9月
29年度	0	1	4	2	1	2
28年度	5	3	6	7	7	5
前年比	0.0	0.3	0.7	0.3	0.1	0.4

(件数)

	10月	11月	12月	1月	2月	3月	計
29年度	3	2	2	3	1	1	22
28年度	2	6	6	2	2	2	53
前年比	1.5	0.3	0.3	1.5	0.5	0.5	0.4





#### 4 市民活動団体専用ロッカー利用状況(無料、年度更新)

種類	設置数	利用件数	充足率	設置場所
特大型	6	6	100%	ロッカールーム(1階ロビー内)
大型(1)	16	16	100%	ロッカールーム(1階ロビー内)
大型(2)	3	3	100%	ロッカールーム(1階ロビー内)
中型	6	6	100%	ロッカールーム(1階ロビー内)
小型	15	15	100%	ロッカールーム(1階ロビー内)
計	46	46		

#### 5 市民活動団体専用情報ボックス利用状況(無料、年度更新)

設置数	利用件数	充足率
77	56	72.7%

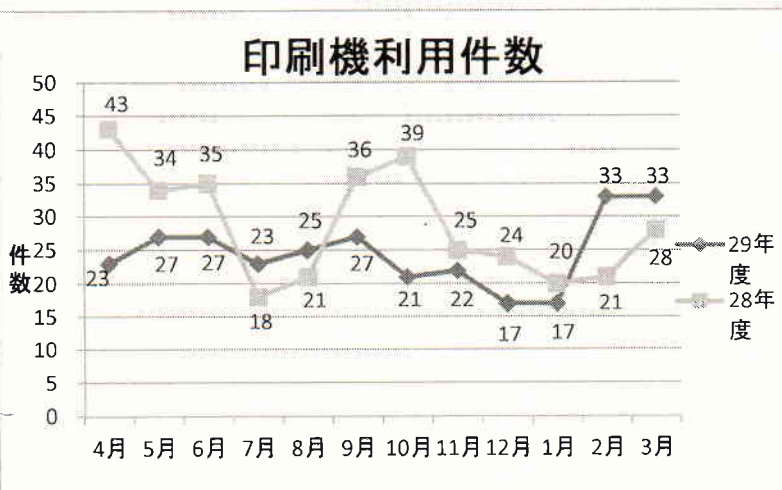
#### 6 市役所駅南庁舎市民活動団体専用掲示板利用状況

	29年度	28年度	前年比
利用件数	18	26	0.7
利用団体	9	11	0.8

#### 7 市民活動拠点アクティブとっとり印刷機利用状況 (1)月別利用状況

		29年度	28年度	前年比
4月	利用件数	23	43	0.5
	製版回数	114	417	0.3
5月	利用件数	27	34	0.8
	製版回数	157	197	0.8
6月	利用件数	27	35	0.8
	製版回数	97	152	0.6
7月	利用件数	23	18	1.3
	製版回数	116	93	1.2
8月	利用件数	25	21	1.2
	製版回数	131	81	1.6
9月	利用件数	27	36	0.8
	製版回数	111	127	0.9
10月	利用件数	21	39	0.5
	製版回数	61	169	0.4
11月	利用件数	22	25	0.9
	製版回数	91	127	0.7
12月	利用件数	17	24	0.7
	製版回数	39	123	0.3
1月	利用件数	17	20	0.9
	製版回数	111	81	1.4
2月	利用件数	33	21	1.6
	製版回数	141	143	1.0
3月	利用件数	33	28	1.2
	製版回数	276	208	1.3
計	利用件数	295	344	0.9
	製版回数	1,445	1,918	0.8

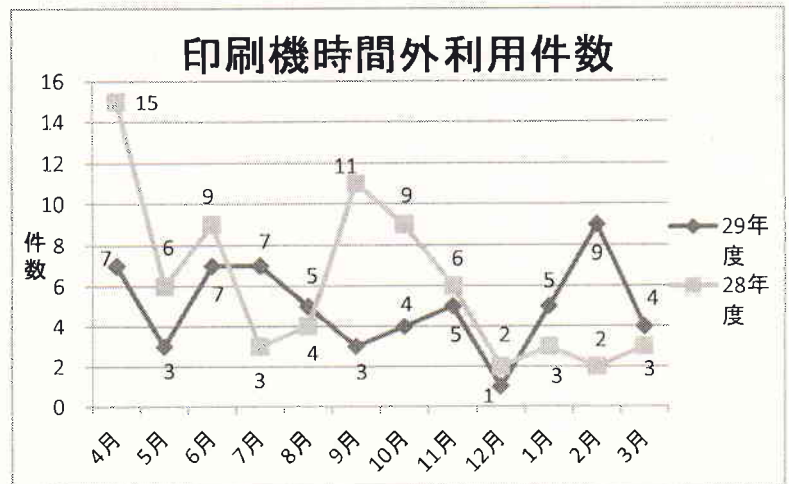
	29年度	28年度
印刷枚数	284,113	308,194



(2)月別時間外利用状況

		29年度	28年度	前年比
4月	利用件数	7	15	0.5
	製版回数	29	68	0.4
5月	利用件数	3	6	0.5
	製版回数	11	36	0.3
6月	利用件数	7	9	0.8
	製版回数	16	26	0.6
7月	利用件数	7	3	2.3
	製版回数	18	5	3.6
8月	利用件数	5	4	1.3
	製版回数	19	18	1.1
9月	利用件数	3	11	0.3
	製版回数	7	29	0.2
10月	利用件数	4	9	0.4
	製版回数	11	50	0.2
11月	利用件数	5	6	0.8
	製版回数	15	63	0.2
12月	利用件数	1	2	0.5
	製版回数	1	5	0.2
1月	利用件数	5	3	1.7
	製版回数	12	24	0.5
2月	利用件数	9	2	4.5
	製版回数	51	36	1.4
3月	利用件数	4	3	1.3
	製版回数	49	29	1.7
計	利用件数	60	73	0.8
	製版回数	239	389	0.6

	29年度	28年度
印刷枚数	88,510	102,123



8 市民活動拠点アクティブとつとりコピー機利用状況

	29年度	28年度	前年比
4月	761	780	1.0
5月	443	550	0.8
6月	418	544	0.8
7月	365	412	0.9
8月	207	507	0.4
9月	337	605	0.6
10月	1,051	609	1.7
11月	745	468	1.6
12月	145	385	0.4
1月	260	424	0.6
2月	423	314	1.3
3月	430	587	0.7
計	5,585	6,185	0.9

