

**平成28年度  
市民活動拠点アクティブとっとり利用状況**

**鳥取市ボランティア・市民活動センター**

# 市民活動拠点アクティブとっとり利用状況(平成28年4月～平成29年3月)

## 1 団体登録状況

登録団体数:178団体 (27年度:178団体)

	前年度からの登録団体	4月	5月	6月	7月	8月	9月
28年度	160	9	2	4	0	1	0
27年度	151	8	5	1	4	0	3

(団体)

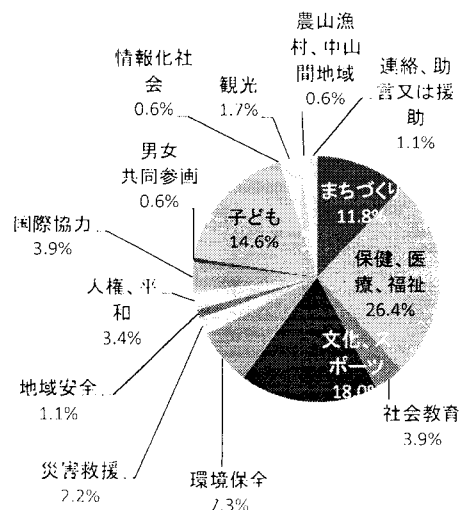
	10月	11月	12月	1月	2月	3月	取消	計
28年度	1	1	0	0	0	0	0	178
27年度	1	0	0	3	2	0	0	178

No.	団体名	No.	団体名	No.	団体名
1	要約筆記の会 白うさぎ	31	グループみん	61	とっとり自死遺族自助グループ「コスモスの会」
2	(社)鳥取いのちの電話	32	とっとり文化まちづくりの会	62	鹿野往來マラソン大会実行委員会
3	桑の実会	33	バスヘルコーラスグループ リトルバンド	63	サークル★手話TOMO
4	久松手話サークル	34	鳥取県モンゴル中央親善協会	64	鳥取ハーネスの会
5	(特)鳥取県断酒会 鳥取支部	35	アモーレ鳥取ボヌッチの会	65	ホレホレロハス
6	手話サークルたんぽぽ	36	(特)こども未来ネットワーク	66	(公社)ガールスカウト日本連盟 鳥取県連盟第1団
7	鳥取共生動物市民連絡協議会	37	劇団おひさまとおおぞら	67	市民活動団体O日和
8	(公社)認知症の人と家族の会 鳥取県支部東部地区家族の集い	38	城北ファミリーバンド	68	鳥取市レクリエーション協会
9	当事者と支援者の組織 言語障がい自助グループひばり会	39	鳥取民俗懇話会	69	(特)日本バントウリング協会 鳥取支部
10	鳥取市ヘタク協会	40	多言語国際交流サポートTIA	70	湖山池振興協議会
11	鳥取市赤十字奉仕団	41	鳥取市9条の会	71	日本フォークダンス連盟 鳥取県支部
12	鳥取タンポポの会	42	スペシャルオリンピックス日本・鳥取	72	東中校区心豊かな子どもを育てる会
13	すみれの会	43	家族介護者の集い「スマイル・スマイル」	73	鳥取県東部手話サークル連絡協議会
14	(特)鳥取県自閉症協会	44	電子紙芝居で語る民話の会	74	鳥取ユネスコ協会
15	とっとり観光ガイド友の会	45	(特)ナルク鳥取	75	にほんごかくしゅうかい(日本語学習会)
16	AA鳥取白うさぎ	46	ぼっと訪問ボランティアグループ	76	里の音(さとのおと)
17	(特)ハーモニカレッジ	47	(特)アイススポーツ鳥取	77	とっとりキルトクラブ
18	鳥取市家庭教育相談員協議会	48	鳥取盲ろう者友の会	78	えねみら・とっとり(エネルギーの未来を考える会)
19	鳥取音楽座	49	あしなが学生の会	79	鳥取ハーナウ友好親善協会
20	日本ボーイスカウト鳥取連盟 東部地区協議会	50	とっとりお手玉の会「因幡」	80	湖山池応援団
21	鳥取おやこ劇場	51	権利擁護センターあとなあ鳥取東部地区 鳥取農社会福祉士会	81	全国心臓病の子どもを守る会 鳥取県支部
22	とっとり砂丘ネイチャーゲームの会	52	ギターアンサンブル「アミーゴ」	82	ピアサポートグループ フレンズ
23	学び支援ネットinとっとり	53	鳥取県部落史研究会	83	鳥取子育て応援団AKM3
24	(特)市民の生活権利擁護センターうさぎの耳	54	困り感を抱える子を支援する親の会 らっきょうの花	84	(特)学生人材バンク
25	ねえよんでの会	55	NA鳥取グループ	85	全国手話通訳問題研究会鳥取支部
26	(特)鳥取環境市民会議	56	鳥取きのこ愛好会	86	鳥取市自治連合会
27	東部地区日本語ボランティアグループ	57	市民政策ネットワーク	87	映画「維新の剣-鳥取藩飛騨-」製作委員会
28	鳥取更生保護女性会	58	鳥取地区BBS会	88	支援ネットワーク「ナチュラルベビーケア」
29	キラキラ☆楽団	59	鳥取市ろうあ協会	89	もちがせ上り往來散歩径
30	すくすくクラブ	60	美保剣道教室	90	韓国芸術映画・芸能鑑賞会

No.	団体名	No.	団体名	No.	団体名
91	ミュージックアター・TOTTORI	121	市民エネルギーとっとり	151	たんぼり村まつり実行委員会
92	NAマリアグループ	122	鳥取コミュニティシネマ	152	タップダンス協会
93	鳥取ウイズメンズクラブ	123	白うさぎ縁結びの会	153	(特)地域スポーツ推進協会
94	日本ダウン症協会 鳥取県支部	124	勝部地域まちづくり協議会	154	ACA鳥取希望グループ
95	鳥取JAZZ実行委員会	125	胡桃の会	155	(一社)鳥取県障がい者スポーツ協会
96	(特)ふるさと文化研究会	126	用瀬町SOS隊(地域登録ボランティア)	156	とりのアーツスペシャルコンサート実行委員会
97	精神障がい者を支援する会「ベストフレンド」	127	(特)ママの働き方応援隊 鳥取支部	157	シアター・ザ・ウェイブ
98	鳥取市中学校PTA連合会母親委員会	128	中四国ハートマスター(とっとり)	158	サークルおはじき
99	鳥取とうふちくわ総研	129	鳥取県木材工業研究会	159	浜村ヤサホーパークへの避難路を守る会
100	鳥取少年友の会	130	スマート&スター鳥取	160	かみふうせん
101	浜村川をきれいにする会	131	ネットボールクラブ鳥取支部	161	(特)全要研 鳥取県支部
102	(特)日本健康住宅協会 山陰支部	132	KHU鳥取らくた会(KHU全国ひきこもり家族会連合会・鳥取支部)	162	山王さん周辺活性化協議会
103	郷土の歴史を楽しむ会	133	おむすびの会	163	鳥取漢点字研究会
104	(特)とうとう未来応援隊	134	とっとり喫煙問題研究会	164	災害レスキュー1149
105	☆のつどい	135	(特)ボラ・ソ広場	165	チャイルドラインうさぎのみみ
106	鳥取アディクション連絡会	136	(特)つばみ畑	166	円護寺ホテルをまもる会
107	鳥取市国際観光客民間リポーター	137	鳥取県東部ろうあ協会	167	(特)鳥の劇場
108	(一財)それいゆ	138	とっとり社会派シネマクラブ	168	とっとり森のおさんぽ会トコトコ
109	鳥取黒木龍馬会	139	(特)リカバリーポイント鳥取タルク	169	絵本の読み聞かせ ぞうさんの会
110	鳥取カレーちゃんぽん連盟	140	(公財)AFS日本協会 鳥取県支部	170	(特)遠足計画
111	鳥取流しびな真向会	141	認知症の方と家族を支えるオレンジカフェめぐむ	171	いなば交流連絡会
112	(一社)全日本ノルディックウォーク連盟 鳥取県東部推進委員会	142	鳥取式屋台楽宴実行委員会	172	(特)トラベルフレンズ・とっとり
113	(公社)鳥取県聴覚障害者協会	143	久松橋ガーデニングクラブ	173	(特)ジューパンマネジメント
114	(特)鳥取青少年ピアサポート	144	わかとり青年学級	174	(特)NPO市民文化財ネットワーク鳥取
115	コミュニティフレンドとっとり	145	(特)とっとり観光ガイドセンター	175	遊鬼村
116	鳥取県ユニセフ協会	146	子育て！希望の会	176	テキストクリエイターズ鳥取
117	福祉団体「活の会」	147	鳥取県俳句協会	177	(特)氷河・雪氷圏環境研究会
118	タイム(とっとり)国際交流連絡会	148	災害支援ボランティアグループ コスモス	178	とっとりバセージの会
119	尾崎翠フォーラム実行委員会	149	のはなの会		
120	河谷谷高原の森林復元を考える会	150	交流団体ステッフ		

## 分野別登録団体

分野	団体数	割合
① まちづくり	21	11.8%
② 保健、医療、福祉	47	26.4%
③ 社会教育	7	3.9%
④ 文化、スポーツ	32	18.0%
⑤ 環境保全	13	7.3%
⑥ 災害救援	4	2.2%
⑦ 地域安全	2	1.1%
⑧ 人権擁護、平和推進	4	2.2%
⑨ 国際協力	7	3.9%
⑩ 男女共同参画社会	1	0.6%
⑪ 子どもの健全育成	31	17.4%
⑫ 情報化社会の発展	0	0.0%
⑬ 科学技術の振興	0	0.0%
⑭ 経済活動の活性化	0	0.0%
⑮ 職業能力の開発	0	0.0%
⑯ 消費者の保護	0	0.0%
⑰ 観光の振興	5	2.8%
⑱ 農山漁村又は中山間地域	2	1.1%
⑲ 上記に掲げる活動に関する連絡、助言又は援助活動	2	1.1%
合計	178	100%

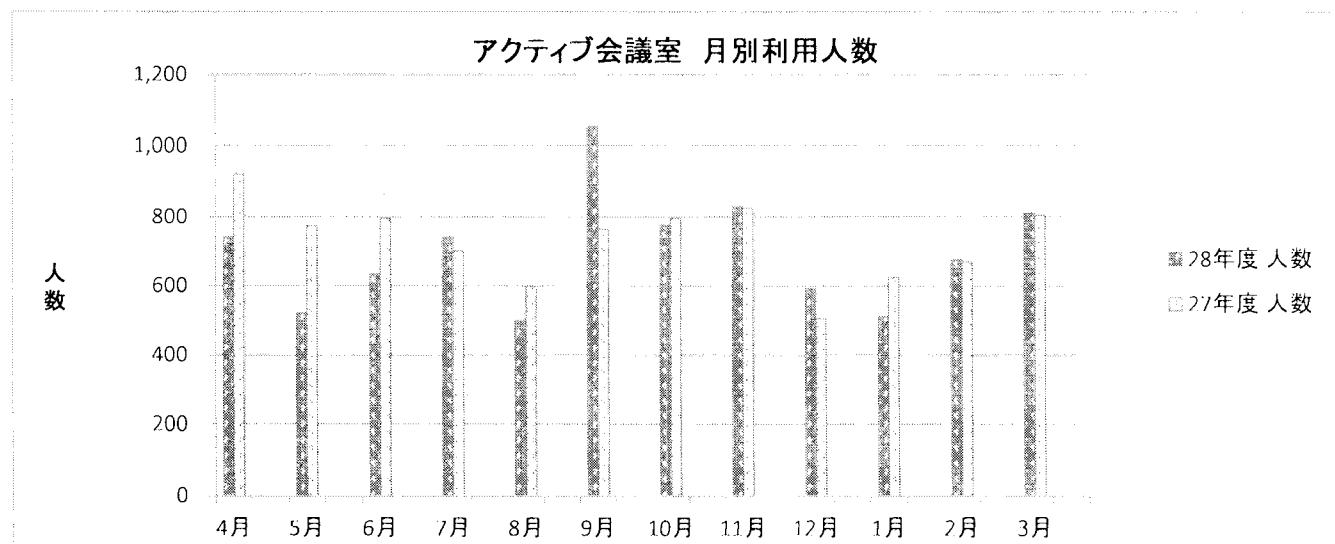
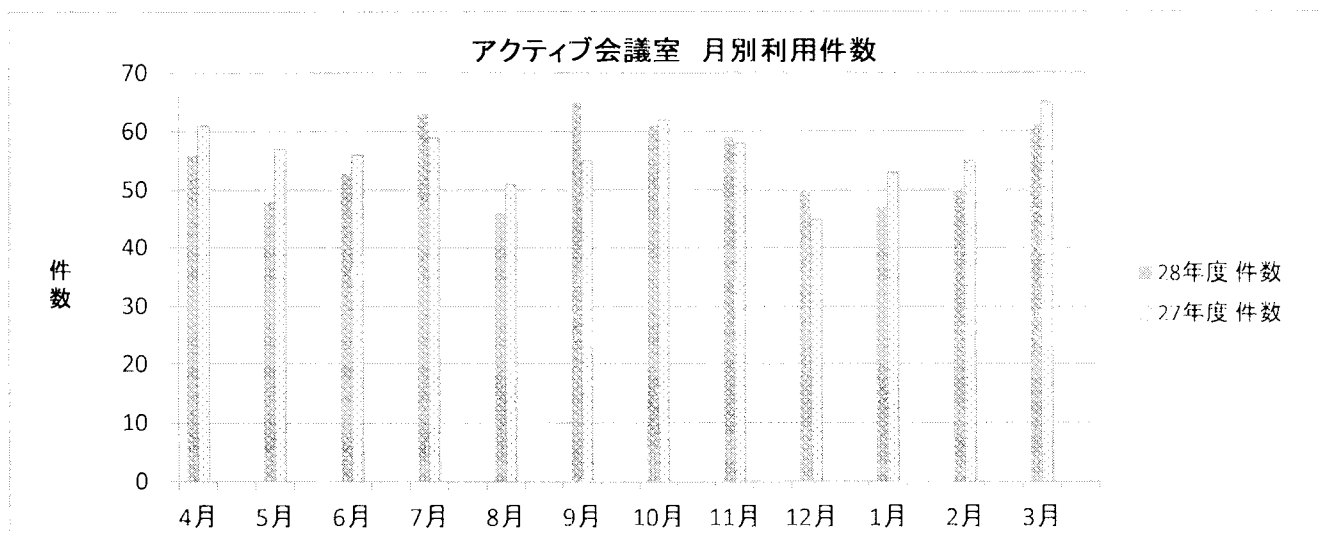


## 2 市民活動拠点アクティブとっとり会議室 利用状況

### (1) 月別利用状況

		4月	5月	6月	7月	8月	9月
28年度	件数	56	48	53	63	46	65
	人数	741	521	634	742	498	1,054
27年度	件数	61	57	56	59	51	55
	人数	922	774	797	699	599	764
前年比	件数	0.9	0.8	0.9	1.1	0.9	1.2
	人数	0.8	0.7	0.8	1.1	0.8	1.4

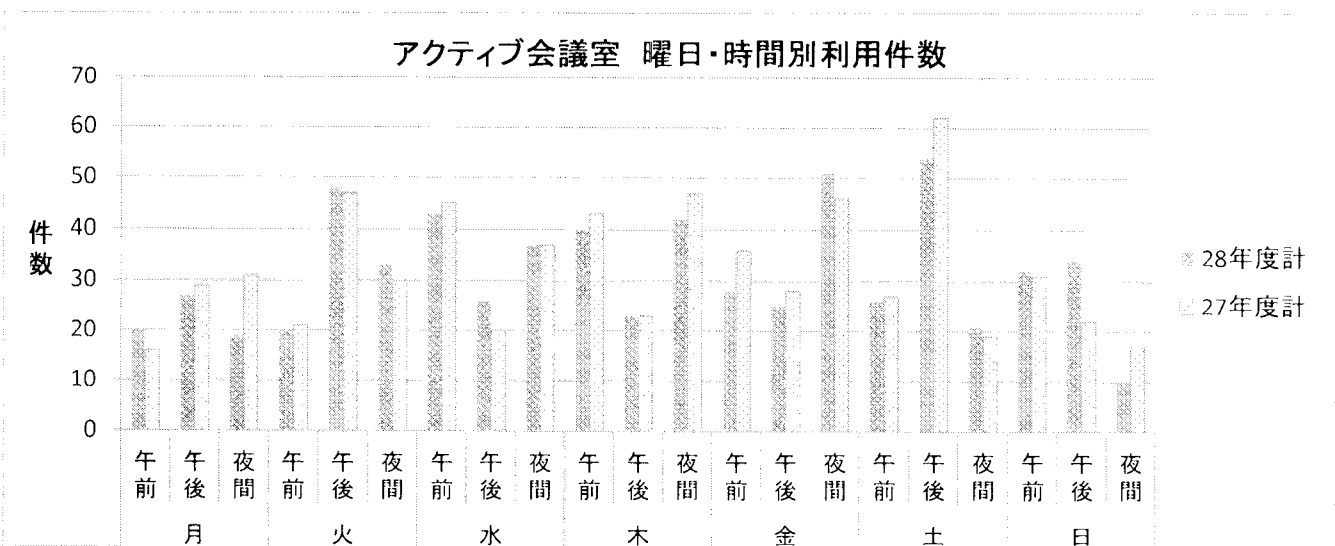
		10月	11月	12月	1月	2月	3月	計
28年度	件数	61	59	50	47	50	61	659
	人数	776	829	590	510	675	811	8,381
27年度	件数	62	58	45	53	55	65	677
	人数	797	825	505	624	667	805	8,778
前年比	件数	1.0	1.0	1.1	0.9	0.9	0.9	1.0
	人数	1.0	1.0	1.2	0.8	1.0	1.0	1.0



## (2) 曜日・時間別利用状況

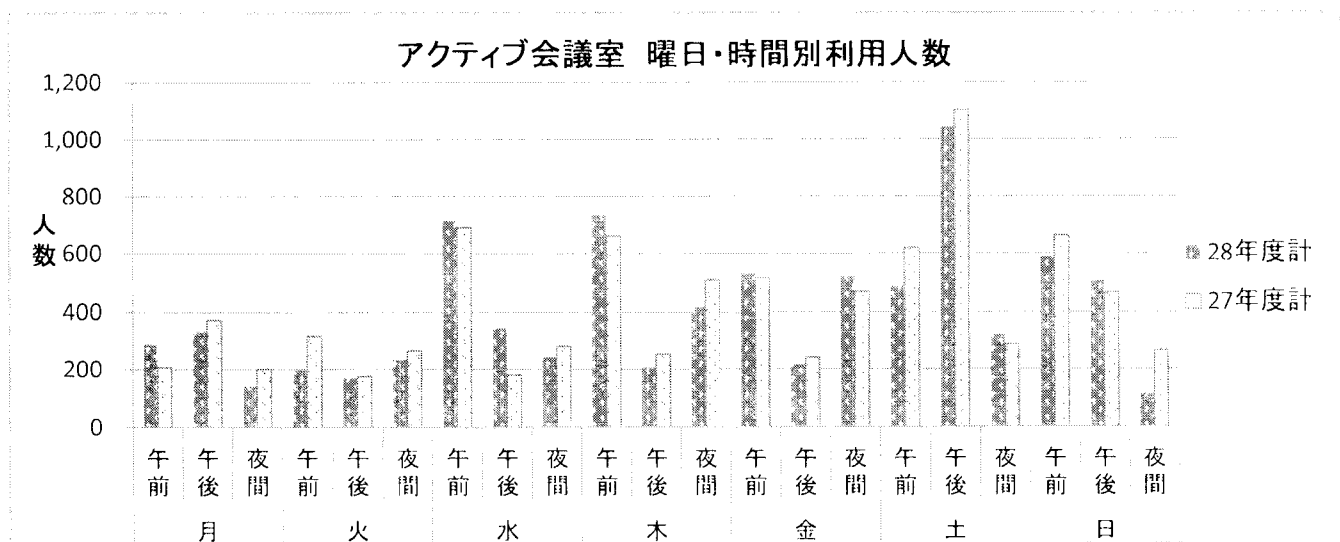
### ① 件数

	月			火			水			木			金			土			日			計		
	午前	午後	夜間	午前	午後	夜間	午前	午後	夜間	午前	午後	夜間	午前	午後	夜間	午前	午後	夜間	午前	午後	夜間	午前	午後	夜間
H28.4	2	2	2	2	3	4	4	2	1	3	2	4	2	2	5	2	6	3	3	1	1	18	18	20
H27.4	1	2	1	2	4	2	4	2	3	5	4	5	1	2	4	3	4	3	3	4	2	19	22	20
H28.5	1	2	2	1	5	2	3	1	3	3	1	3	2	2	4	2	3	2	2	3	1	14	17	17
H27.5	1	3	3	1	2	3	2	1	3	4	1	4	3	4	5	3	6	2	3	2	1	17	19	21
H28.6	0	1	3	2	4	3	5	1	2	5	2	5	3	2	4	2	4	1	3	1	0	20	15	18
H27.6	1	2	4	2	5	2	4	1	2	4	1	4	3	2	4	2	3	1	3	2	4	19	16	21
H28.7	2	2	3	1	4	3	4	2	4	4	3	4	2	3	5	1	7	2	4	1	2	18	22	23
H27.7	0	2	4	2	4	1	5	1	4	4	2	4	3	4	4	2	3	2	3	3	2	19	19	21
H28.8	2	3	0	3	3	2	4	4	5	0	1	3	2	1	4	3	3	0	1	2	0	15	17	14
H27.8	1	3	5	3	3	3	3	1	3	2	2	3	2	1	4	1	6	1	3	0	1	15	16	20
H28.9	2	2	2	3	4	3	3	3	4	4	3	5	4	1	5	4	4	1	4	4	0	24	21	20
H27.9	0	3	4	1	4	4	4	0	3	4	2	4	3	2	3	2	6	1	2	2	1	16	19	20
H28.10	1	3	0	2	4	4	3	2	3	4	2	4	2	3	4	2	7	2	3	4	2	17	25	19
H27.10	0	2	4	2	4	3	3	2	3	5	2	5	2	2	4	3	8	1	2	3	2	17	23	22
H28.11	2	4	3	2	5	2	5	4	3	3	3	3	1	3	4	2	3	1	1	5	0	16	27	16
H27.11	3	4	3	3	3	3	4	3	3	3	1	4	4	2	3	3	4	1	2	0	2	22	17	19
H28.12	4	2	1	0	4	2	3	2	2	3	1	4	2	3	3	1	7	0	3	3	0	16	22	12
H27.12	3	1	1	0	5	1	3	2	4	2	2	3	5	1	2	1	6	0	2	1	0	16	18	11
H29.1	0	2	1	1	4	4	2	1	2	3	1	1	3	2	4	2	0	5	4	3	2	15	13	19
H28.1	1	1	1	1	3	3	4	1	3	3	3	4	2	3	5	3	5	2	4	1	0	18	17	18
H29.2	2	1	1	2	4	1	2	2	3	4	2	3	2	1	4	1	5	2	1	6	1	14	21	15
H28.2	3	2	0	3	4	1	4	3	4	3	1	2	4	2	4	3	6	2	1	2	1	21	20	14
H29.3	2	3	1	1	4	3	5	2	5	4	2	3	3	2	5	4	5	2	3	1	1	22	19	20
H28.3	2	4	1	1	6	4	5	3	2	4	2	5	4	3	4	1	5	3	3	2	1	20	25	20
28年度計	20	27	19	20	48	33	43	26	37	40	23	42	28	25	51	26	54	21	32	34	10	209	237	213
27年度計	16	29	31	21	47	30	45	20	37	43	23	47	36	28	46	27	62	19	31	22	17	219	231	227
前年比	1.3	0.9	0.6	1.0	1.0	1.1	1.0	1.3	1.0	0.9	1.0	0.9	0.8	0.9	1.1	1.0	0.9	1.1	1.0	1.5	0.6	1.0	1.0	0.9



②人数

	月			火			水			木			金			土			日			計		
	午前	午後	夜間	午前	午後	夜間	午前	午後	夜間	午前	午後	夜間	午前	午後	夜間	午前	午後	夜間	午前	午後	夜間	午前	午後	夜間
H28.4	15	30	23	20	9	25	68	30	5	120	9	40	35	16	50	20	103	35	63	15	10	341	212	188
H27.4	5	30	16	60	20	30	64	40	20	90	35	50	10	16	40	70	80	40	68	88	50	367	309	246
H28.5	10	20	10	5	15	18	47	6	25	45	5	30	35	16	54	25	50	20	40	35	10	207	147	167
H27.5	5	47	15	6	10	28	30	10	20	56	10	40	31	29	50	75	102	45	90	60	15	293	268	213
H28.6	0	8	36	15	12	18	90	10	10	70	14	50	60	16	40	40	70	15	50	10	0	325	140	169
H27.6	30	20	20	35	25	16	64	10	10	56	10	50	65	13	40	80	50	15	90	60	38	420	188	189
H28.7	45	32	18	20	12	18	60	15	19	60	20	40	35	24	50	16	110	30	70	8	40	306	221	215
H27.7	0	30	25	20	12	6	75	10	34	56	17	40	35	34	40	35	60	25	60	45	40	281	208	210
H28.8	19	37	0	12	9	17	60	30	27	0	5	30	35	8	40	49	60	0	15	45	0	190	194	114
H27.8	10	30	25	22	9	30	37	10	15	25	29	25	42	5	45	10	115	15	90	0	10	236	198	165
H28.9	60	21	15	55	12	23	45	75	16	60	45	54	115	10	50	90	120	15	85	88	0	510	371	173
H27.9	0	30	33	40	12	36	71	0	60	56	14	40	45	28	30	55	94	15	50	30	25	317	208	239
H28.10	10	40	0	20	12	34	50	20	16	90	15	33	30	31	40	30	160	23	60	48	14	290	326	160
H27.10	0	17	16	30	12	30	54	15	18	71	30	50	55	16	40	47	133	15	28	80	40	285	303	209
H28.11	38	75	20	20	42	15	105	70	22	50	38	30	25	21	40	75	50	15	20	58	0	333	354	142
H27.11	44	75	38	42	9	26	64	25	12	50	10	40	44	16	25	140	80	15	38	0	32	422	215	188
H28.12	50	21	6	0	12	11	50	15	16	40	10	40	35	36	30	10	110	0	45	53	0	230	257	103
H27.12	50	10	4	0	16	10	54	15	48	40	15	30	51	8	10	10	79	0	35	20	0	240	163	102
H29.1	0	15	5	10	12	25	30	9	18	60	10	10	40	16	40	18	0	92	43	37	20	201	99	210
H28.1	10	10	5	10	9	26	55	5	19	46	40	40	35	36	50	28	90	35	65	10	0	249	200	175
H29.2	30	13	5	15	12	8	30	50	17	70	15	30	45	8	40	35	90	40	30	80	12	255	268	152
H28.2	24	30	0	45	12	5	68	23	19	45	30	20	50	16	40	55	110	25	10	30	10	297	251	119
H29.3	16	23	5	5	12	22	80	15	53	70	20	30	44	16	50	80	120	40	70	30	10	365	236	210
H28.3	30	45	5	10	30	26	55	18	10	70	15	85	55	26	60	15	110	45	40	45	10	275	289	241
28年度計	293	335	143	197	171	234	715	345	244	735	206	417	534	218	524	488	1,043	325	591	507	116	3,553	2,825	2,003
27年度計	208	374	202	320	176	269	691	181	285	661	255	510	518	243	470	620	1,103	290	664	468	270	3,682	2,800	2,296
前年比	1.4	0.9	0.7	0.6	1.0	0.9	1.0	1.9	0.9	1.1	0.8	0.8	1.0	0.9	1.1	0.8	0.9	1.1	0.9	1.1	0.4	1.0	1.0	0.9

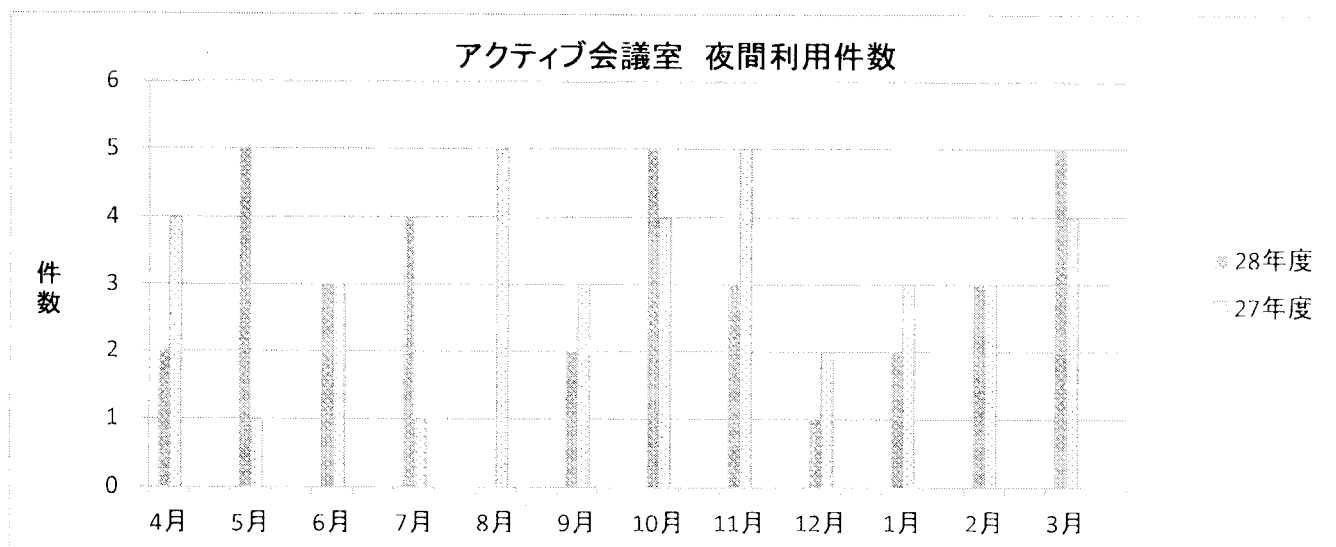


### (3) 月別夜間利用状況(21時以降利用状況)

	4月	5月	6月	7月	8月	9月
28年度	2	5	3	4	0	2
27年度	4	1	3	1	5	3
前年比	0.5	5.0	1.0	4.0	0.0	0.7

(件数)

	10月	11月	12月	1月	2月	3月	計
28年度	5	3	1	2	3	5	35
27年度	4	5	2	3	3	4	38
前年比	1.3	0.6	0.5	0.7	1.0	1.3	0.9



### 3 ボランティア室 利用状況

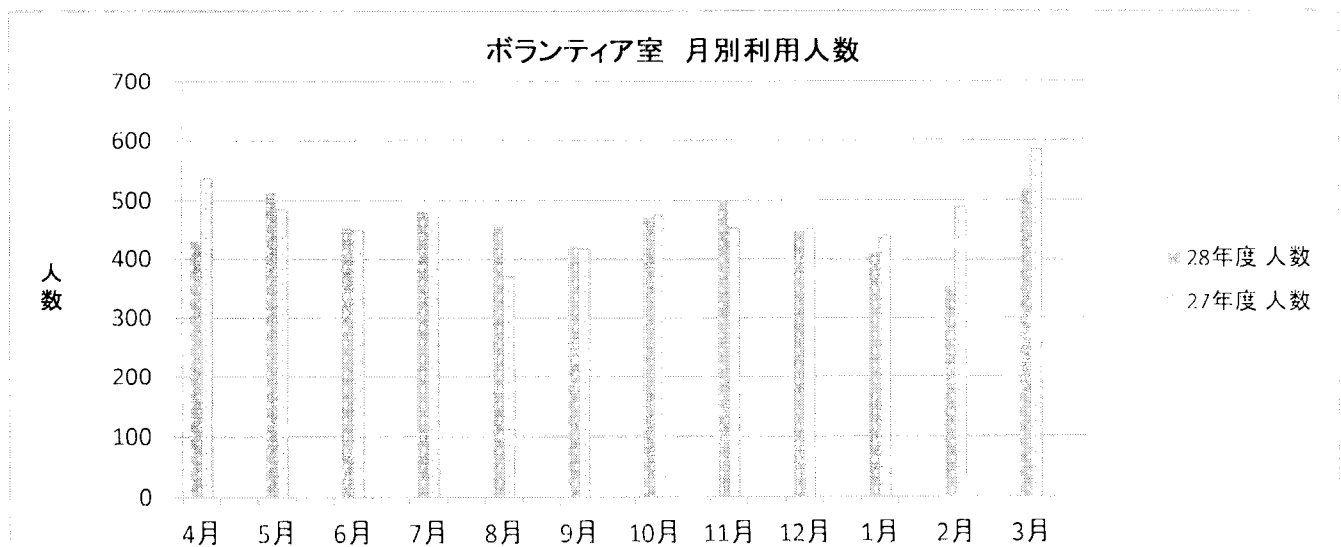
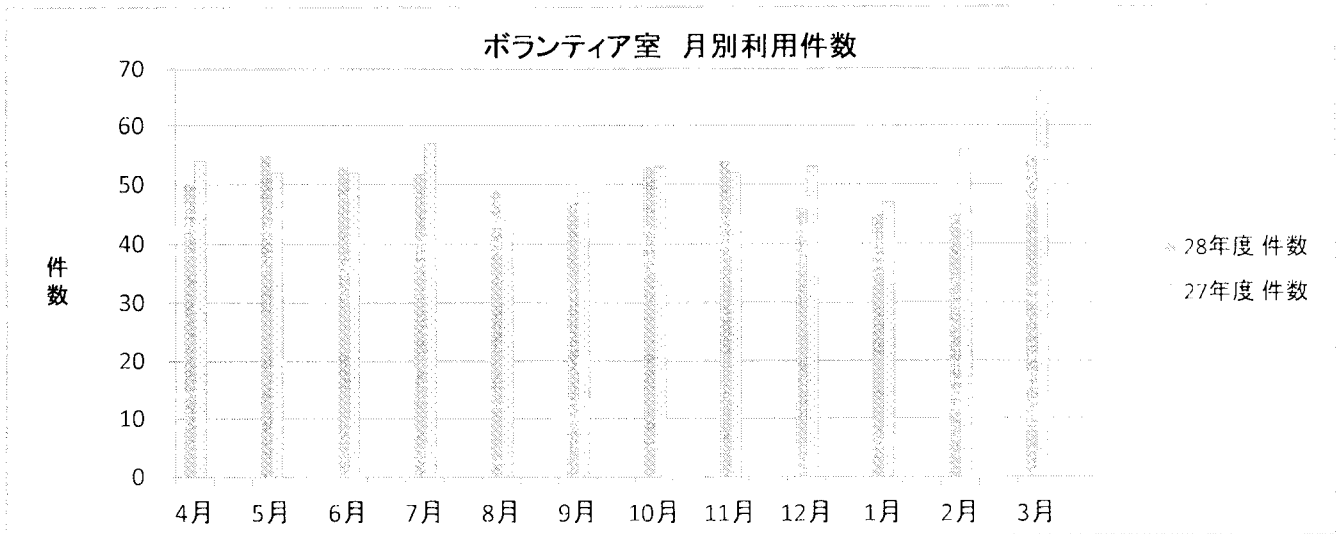
さざんか会館3階

#### (1) 月別利用状況

[収容人数20名程度] 朗読室・録音室あり

		4月	5月	6月	7月	8月	9月
28年度	件数	50	55	53	52	49	47
	人数	431	515	455	483	456	421
27年度	件数	54	52	52	57	44	50
	人数	536	485	450	474	370	417
前年比	件数	0.9	1.1	1.0	0.9	1.1	0.9
	人数	0.8	1.1	1.0	1.0	1.2	1.0

		10月	11月	12月	1月	2月	3月	計
28年度	件数	53	54	46	45	45	55	604
	人数	472	501	449	411	355	518	5,467
27年度	件数	53	52	53	47	56	66	636
	人数	476	454	452	441	490	584	5,629
前年比	件数	1.0	1.0	0.9	1.0	0.8	0.8	0.9
	人数	1.0	1.1	1.0	0.9	0.7	0.9	1.0

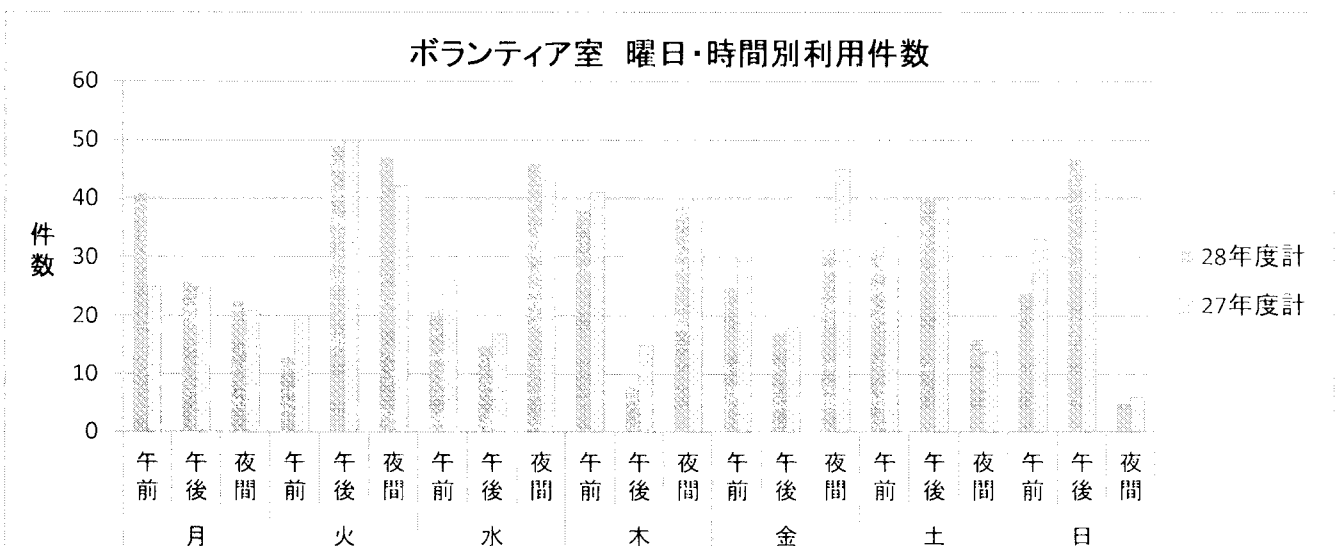




## (2) 曜日・時間別利用状況

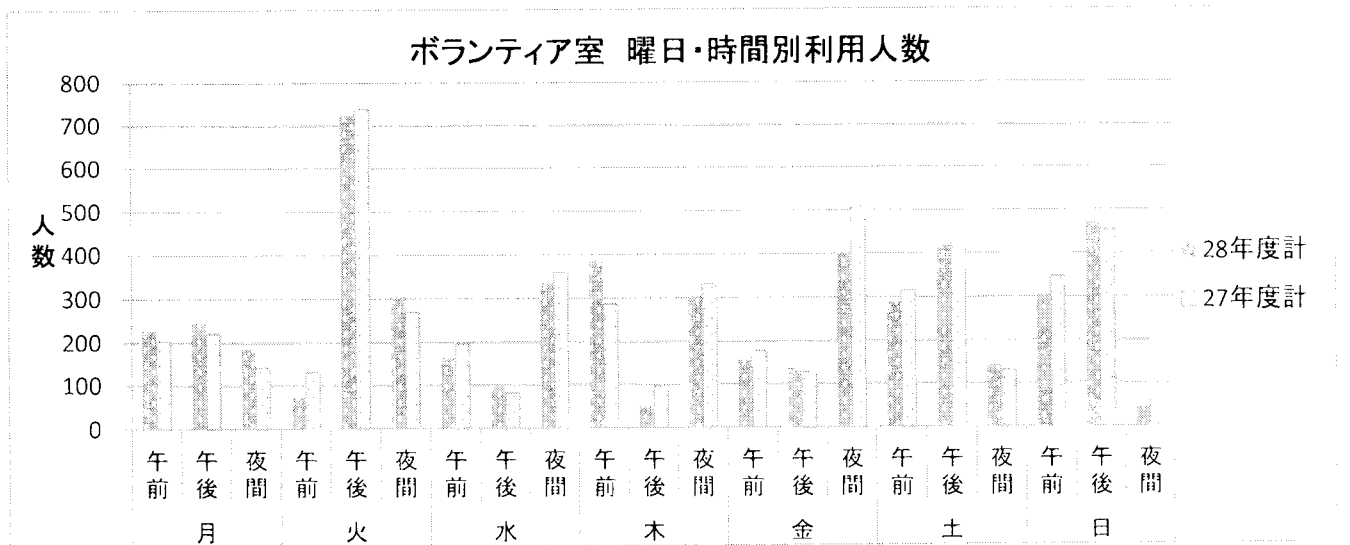
### ① 件数

	月			火			水			木			金			土			日			計		
	午前	午後	夜間	午前	午後	夜間	午前	午後	夜間	午前	午後	夜間	午前	午後	夜間	午前	午後	夜間	午前	午後	夜間	午前	午後	夜間
H28.4	4	2	2	1	4	4	2	0	5	4	0	3	1	1	5	3	4	1	0	4	0	15	15	20
H27.4	0	3	2	0	4	3	1	2	3	3	3	4	1	3	4	4	5	1	4	4	0	13	24	17
H28.5	3	3	2	1	4	3	2	3	3	3	0	1	2	0	5	3	4	4	4	5	0	18	19	18
H27.5	2	3	1	1	3	3	2	1	3	4	1	3	4	2	4	3	2	2	2	5	1	18	17	17
H28.6	3	2	3	2	4	5	3	1	4	4	0	4	1	0	3	2	3	1	3	4	1	18	14	21
H27.6	2	2	3	2	5	5	2	2	4	4	1	3	2	1	3	1	4	0	2	4	0	15	19	18
H28.7	3	3	3	2	4	4	2	0	3	4	1	4	2	2	2	2	3	2	0	5	1	15	18	19
H27.7	2	1	1	1	4	3	3	2	5	4	1	5	3	2	4	4	4	1	3	4	0	20	18	19
H28.8	3	1	1	1	5	4	1	1	5	2	2	3	1	2	4	3	3	2	3	2	0	14	16	19
H27.8	2	4	1	3	4	2	2	1	2	2	1	3	1	2	3	2	4	1	2	2	0	14	18	12
H28.9	3	2	2	0	4	4	2	0	4	4	0	3	3	1	3	2	3	1	1	4	1	15	14	18
H27.9	2	2	1	0	4	4	2	4	4	4	2	3	2	2	4	2	2	1	1	4	0	13	20	17
H28.10	5	3	3	0	4	4	0	1	3	4	0	4	3	2	1	4	3	1	2	5	1	18	18	17
H27.10	0	1	2	1	4	4	1	1	4	4	2	4	4	2	3	2	4	1	3	4	2	15	18	20
H28.11	3	3	2	2	6	5	3	0	5	3	0	3	3	2	2	3	2	1	2	4	0	19	17	18
H27.11	3	2	3	2	4	3	2	0	4	2	0	3	3	1	3	4	2	1	3	5	2	19	14	19
H28.12	3	3	1	1	4	3	1	2	4	2	1	4	2	2	2	1	3	1	3	3	0	13	18	15
H27.12	2	3	3	3	4	3	3	1	4	3	0	3	3	1	4	4	4	1	1	3	0	19	16	18
H29.1	4	1	0	1	3	3	3	2	3	3	1	2	2	1	2	3	4	0	3	4	0	19	16	10
H28.1	2	1	1	2	4	3	3	0	2	3	2	3	3	1	3	4	3	0	4	3	0	21	14	12
H29.2	3	1	2	1	3	4	1	2	3	3	2	3	2	1	1	3	3	1	1	4	1	14	16	15
H28.2	5	2	1	1	4	5	1	2	4	4	0	2	4	0	5	3	3	2	4	3	1	22	14	20
H29.3	4	2	2	1	4	4	1	3	4	2	1	5	3	3	2	3	5	1	2	3	0	16	21	18
H28.3	3	1	2	4	6	4	4	1	4	4	2	4	4	1	5	3	3	3	4	4	0	26	18	22
28年度計	41	26	23	13	49	47	21	15	46	38	8	39	25	17	32	32	40	16	24	47	5	194	202	208
27年度計	25	25	21	20	50	42	26	17	43	41	15	40	34	18	45	36	40	14	33	45	6	215	210	211
前年比	1.6	1.0	1.1	0.7	1.0	1.1	0.8	0.9	1.1	0.9	0.5	1.0	0.7	0.9	0.7	0.9	1.0	1.1	0.7	1.0	0.8	0.9	1.0	1.0



②人数

	月			火			水			木			金			土			日			計		
	午前	午後	夜間	午前	午後	夜間	午前	午後	夜間	午前	午後	夜間	午前	午後	夜間	午前	午後	夜間	午前	午後	夜間	午前	午後	夜間
H28.4	19	10	17	10	60	25	10	0	33	45	0	21	3	4	46	33	45	10	0	40	0	120	159	152
H27.4	0	30	6	0	60	18	8	13	30	25	33	43	3	12	53	38	53	10	61	40	0	135	241	160
H28.5	15	33	17	4	60	20	10	15	22	35	0	10	11	0	60	24	42	37	50	50	0	149	200	166
H27.5	16	27	10	5	45	21	12	2	22	32	6	34	23	9	45	23	22	27	14	70	20	125	181	179
H28.6	15	14	25	6	60	26	25	10	18	40	0	31	3	0	48	23	26	7	33	40	5	145	150	160
H27.6	14	20	26	14	75	30	20	4	27	30	7	28	10	10	38	7	37	0	17	36	0	112	189	149
H28.7	15	33	21	11	60	24	20	0	22	40	4	45	13	17	28	18	32	20	0	50	10	117	196	170
H27.7	13	5	5	7	60	18	17	6	40	36	3	40	18	13	49	33	45	10	16	40	0	140	172	162
H28.8	18	10	5	5	75	26	4	10	37	22	9	22	3	25	43	24	35	13	45	25	0	121	189	146
H27.8	13	36	8	17	60	12	7	3	13	13	3	23	3	16	38	14	45	10	16	20	0	83	183	104
H28.9	15	25	22	0	60	28	13	0	27	40	0	20	17	8	33	18	29	10	6	40	10	109	162	150
H27.9	15	12	4	0	60	26	14	19	42	36	13	25	8	18	43	15	17	10	6	34	0	94	173	150
H28.10	25	29	23	0	70	18	0	8	26	40	0	14	23	18	14	43	26	10	25	50	10	156	201	115
H27.10	0	10	25	7	60	24	4	8	34	30	13	26	19	13	38	17	46	10	32	40	20	109	190	177
H28.11	15	30	17	18	83	29	32	15	31	18	0	23	15	16	28	19	32	10	30	40	0	147	216	138
H27.11	39	18	17	14	60	20	12	0	30	10	0	22	14	7	33	40	13	10	32	50	13	161	148	145
H28.12	15	24	6	6	46	26	5	10	34	50	4	27	20	19	28	8	39	6	46	30	0	150	172	127
H27.12	13	23	7	23	60	18	27	6	36	17	0	25	17	5	48	37	44	3	15	28	0	149	166	137
H29.1	26	8	0	5	45	26	30	12	26	15	10	21	19	2	29	25	44	0	28	40	0	148	161	102
H28.1	22	10	6	14	60	22	33	0	16	17	9	23	18	10	24	36	39	0	49	33	0	189	161	91
H29.2	15	10	17	5	45	24	10	7	24	21	11	21	18	1	14	27	20	10	7	38	10	103	132	120
H28.2	33	20	10	5	60	33	6	11	33	24	0	10	27	0	48	26	52	16	38	26	12	159	169	162
H29.3	36	18	16	5	60	32	5	13	36	20	12	49	11	26	28	28	48	10	35	30	0	140	207	171
H28.3	27	10	17	24	80	28	37	11	36	17	10	34	19	13	51	28	34	23	50	35	0	202	193	189
28年度計	229	244	186	75	724	304	164	100	336	386	50	304	156	136	399	290	418	143	305	473	45	1,605	2,145	1,717
27年度計	205	221	141	130	740	270	197	83	359	287	97	333	179	126	508	314	447	129	346	452	65	1,658	2,166	1,805
前年比	1.1	1.1	1.3	0.6	1.0	1.1	0.8	1.2	0.9	1.3	0.5	0.9	0.9	1.1	0.8	0.9	0.9	1.1	0.9	1.0	0.7	1.0	1.0	1.0

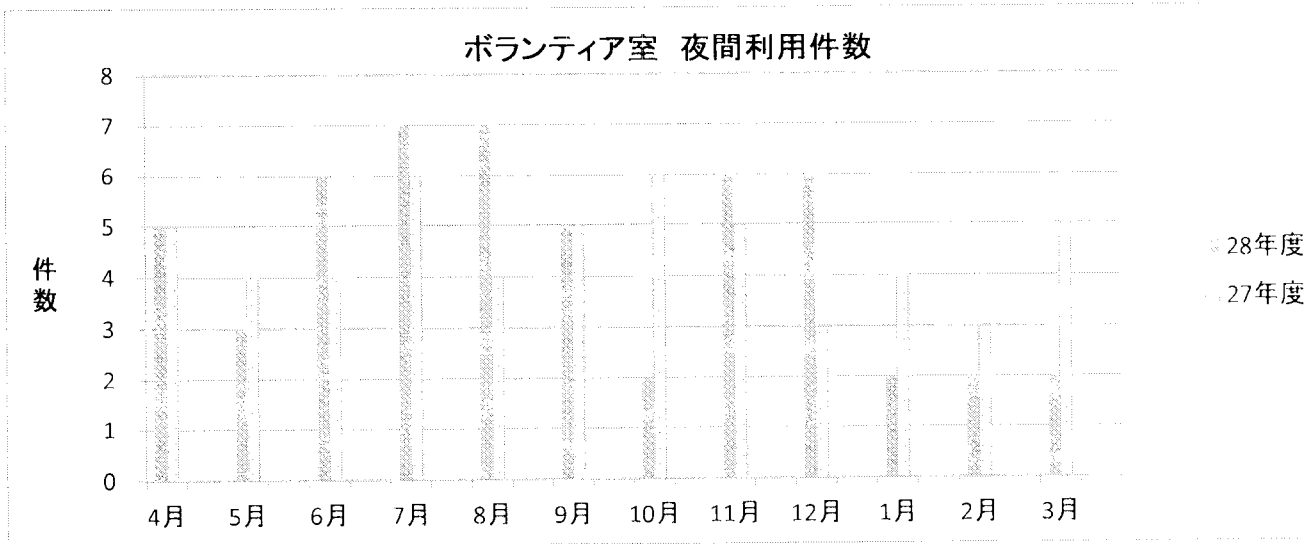


### (3) 月別夜間利用状況(21時以降利用状況)

	4月	5月	6月	7月	8月	9月
28年度	5	3	6	7	7	5
27年度	5	4	4	6	4	5
前年比	1.0	0.8	1.5	1.2	1.8	1.0

(件数)

	10月	11月	12月	1月	2月	3月	計
28年度	2	6	6	2	2	2	53
27年度	6	5	3	4	3	5	54
前年比	0.3	1.2	2.0	0.5	0.7	0.4	1.0



#### 4 市民活動団体専用ロッカー利用状況(無料、年度更新)

種類	設置数	利用件数	充足率	設置場所
特大型	6	6	100%	アクティブとっとり内、2階ロビー
大型(1)	16	16	100%	アクティブとっとり内、2階ロビー
大型(2)	3	3	100%	2階ロビー
中型	6	6	100%	アクティブとっとり内
小型	15	15	100%	アクティブとっとり内、2・3階ロビー
計	46	46		

#### 5 市民活動団体専用情報ボックス利用状況(無料、年度更新)

設置数	利用件数	充足率
77	65	84.4%

#### 6 市役所駅南庁舎市民活動団体専用掲示板利用状況

	28年度	27年度	前年比
利用件数	26	43	0.6
利用団体	11	18	0.6

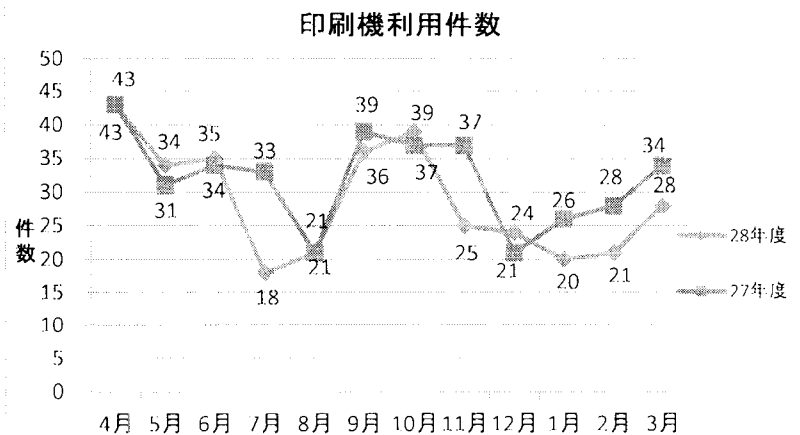
#### 7 市民活動拠点アクティブとっとり印刷機利用状況

##### (1)月別利用状況

\*平成24年7月新機種を導入

		28年度	27年度	前年比
4月	利用件数	43	43	1.0
	製版回数	417	347	1.2
5月	利用件数	34	31	1.1
	製版回数	197	177	1.1
6月	利用件数	35	34	1.0
	製版回数	152	141	1.1
7月	利用件数	18	33	0.5
	製版回数	93	183	0.5
8月	利用件数	21	21	1.0
	製版回数	81	62	1.3
9月	利用件数	36	39	0.9
	製版回数	127	97	1.3
10月	利用件数	39	37	1.1
	製版回数	169	132	1.3
11月	利用件数	25	37	0.7
	製版回数	127	162	0.8
12月	利用件数	24	21	1.1
	製版回数	123	96	1.3
1月	利用件数	20	26	0.8
	製版回数	81	78	1.0
2月	利用件数	21	28	0.8
	製版回数	143	178	0.8
3月	利用件数	28	34	0.8
	製版回数	208	231	0.9
計	利用件数	344	384	0.9
	製版回数	1,918	1,884	1.0

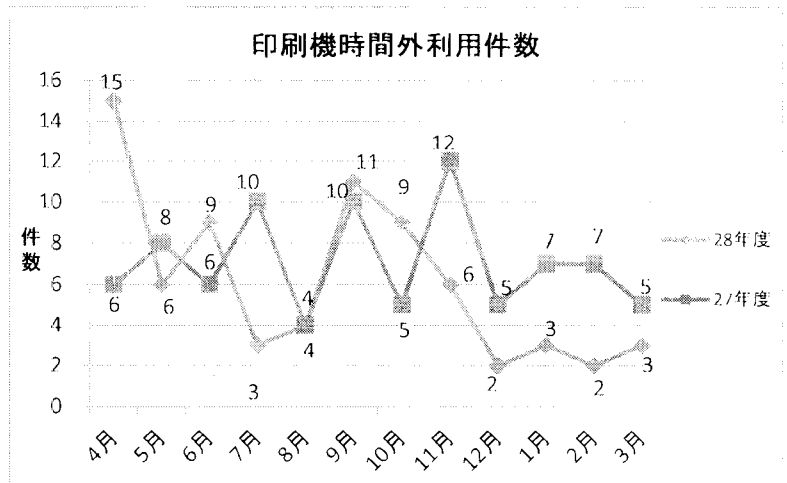
	28年度	27年度
印刷枚数	308,194	276,832



## (2)月別時間外利用状況

		28年度	27年度	前年比
4月	利用件数	15	6	2.5
	製版回数	68	15	4.5
5月	利用件数	6	8	0.8
	製版回数	36	61	0.6
6月	利用件数	9	6	1.5
	製版回数	26	46	0.6
7月	利用件数	3	10	0.3
	製版回数	5	72	0.1
8月	利用件数	4	4	1.0
	製版回数	18	21	0.9
9月	利用件数	11	10	1.1
	製版回数	29	18	1.6
10月	利用件数	9	5	1.8
	製版回数	50	65	0.8
11月	利用件数	6	12	0.5
	製版回数	63	63	1.0
12月	利用件数	2	5	0.4
	製版回数	5	19	0.3
1月	利用件数	3	7	0.4
	製版回数	24	19	1.3
2月	利用件数	2	7	0.3
	製版回数	36	49	0.7
3月	利用件数	3	5	0.6
	製版回数	29	44	0.7
計	利用件数	73	85	0.9
	製版回数	389	492	0.8

	28年度	27年度
印刷枚数	102,123	97,387



## 8 市民活動拠点アクティブととっぴコピー機利用状況

	28年度	27年度	前年比
4月	780	1,051	0.7
5月	550	441	1.2
6月	544	841	0.6
7月	412	764	0.5
8月	507	692	0.7
9月	605	396	1.5
10月	609	337	1.8
11月	468	505	0.9
12月	385	289	1.3
1月	424	323	1.3
2月	314	399	0.8
3月	587	454	1.3
計	6,185	6,492	1.0

