

資料1

平成21年度
市民活動拠点アクティブとっとり利用状況
(平成21年4月1日～平成22年3月31日)

鳥取市ボランティア・市民活動センター

平成21年度市民活動拠点アクティブとっとり利用状況 部門別総括

1 団体登録状況

団体登録は、毎年更新(平成19年度から)としている。 156団体(前年度145団体)

2 利用申込・利用団体について

- (1)当センターホームページ予約状況カレンダーで把握できるようになっている。
- (2)集計区分は午前、午後、夜間としているが、実際は1時間単位で利用可能。
- (3)アクティブとっとり会議室及びボランティア室を利用した団体は78団体

3 市民活動拠点アクティブとっとり会議室利用状況

(1)月別利用状況について

前年度比でアクティブとっとり会議室について件数は減少、人数は増加している。

(2)曜日・時間別利用状況について

件数・・・午前(1.0倍)、午後(0.7倍)、夜間(1.2倍)と夜間の利用が増加。

伸び率・・・土曜夜間(4.5倍)、土曜午前(2.8倍)と土曜日利用が増えている。

人数・・・午前(1.1倍)、午後(0.9倍)、夜間(1.2倍)と全体としては増加。

伸び率・・・土曜午前(1.8倍)、金曜午前(1.8倍)、金曜夜間(1.6倍)と午前、夜間の利用人数が増えている。

(3)利用時間の拡大に伴う利用状況について

平成20年4月より水、木、金、土について午後10時まで利用延長(日、月、火は現行通り午後9時まで)

21時以降の利用件数について 77件(前年度61件) 1.3倍

4 ボランティア室利用状況

(1)月別利用状況について

・前年度比で件数、人数ともほぼ横ばいである。ボランティア室の利用団体は固定化している。

(2)曜日・時間別利用状況について

件数・・・午前(1.0倍)、午後(0.9倍)、夜間(1.1倍)

伸び率・・・日曜夜間(3.0倍)、火曜午後(1.9倍)

人数・・・午前(1.0倍)、午後(0.9倍)、夜間(1.0倍)

伸び率・・・日曜夜間(4.1倍)、土曜午前(2.2倍)

(3)利用時間の拡大に伴う利用状況について

平成20年4月より水、木、金、土について午後10時まで利用延長(日、月、火は現行通り午後9時まで)

21時以降の利用件数について 39件(前年度17件) 2.3倍

5 市民活動団体専用ロッカー利用状況

・平成22年度ロッカー利用については、増設、センター使用ロッカーを充当、関連団体の併用利用などで抽選は回避した。これ以上設置場所もなく今後増やすことは困難。調整の中で無料だから利用したいと思われる団体もある。今後利用料を徴収の検討も必要(例えば、特大3,000円/年、大2,000円/年、小1,000円/年)

6 市役所駅南庁舎市民活動団体掲示板利用状況

・平成20年8月に設置し、登録団体の団体紹介、イベント情報など掲示しているが、昨年度に比べ半減している。再度、登録団体にPRし有効活用に努めたい。

7 市民活動拠点アクティブとっとり印刷機利用状況

・利用団体数は53団体である。

・時間外、土日、祝日利用 81件

不正使用を防止するため、印刷物の原稿を一部センターへ提出いただく。(10月から)

8 市民活動拠点アクティブとっとりコピー機利用状況

・1枚10円のコイン式のため登録団体以外の利用も可能。

市民活動拠点アクティブとっとり利用状況(平成21年4月～平成22年3月分)

1 団体登録状況

登録団体数：156 団体(20年度:145団体)

	前年度からの登録団体	4月	5月	6月	7月	8月	9月
21年度	124	6	3	6	2	6	1
20年度	119	4	2	3	1	2	2

(団体)

	10月	11月	12月	1月	2月	3月	取消	計
21年度	2	0	1	2	1	5	3	156
20年度	3	2	2	3	3	3	1	145

	団体名		団体名		団体名
1	(特)ラーバンマネジメント	31	尾崎翠フォーラム実行委員会	61	鳥取県モンゴル中央県親善協会
2	東部要約筆記の会「白うさぎ」	32	鳥取音楽座	62	鳥取カレー倶楽部
3	(社副)鳥取いのちの電話	33	日本ボイスカウト鳥取連盟 東部地区協議会	63	アモーレ鳥取ボッチの会
4	桑の実会	34	鳥取おやこ劇場	64	山王団地湖山池ピオトープの会
5	久松手話サークル	35	とっとり砂丘ネイチャーゲームの会	65	鳥取ハーネスの会
6	鳥取断酒会	36	学び支援ネットinとっとり	66	(特)こども未来ネットワーク(東部地区)
7	(特)ふるさと文化研究会	37	(特)市民の生活権利擁護センターうさぎの耳	67	鳥取朗読の会
8	(財)AFS日本協会 鳥取県支部	38	ねえ よんでの会	68	(特)鳥の劇場
9	手話サークルたんぼぼ	39	(特)NPO市民文化財ネットワーク鳥取	69	アムネスティ鳥取グループ
10	鳥取共生動物市民連絡協議会	40	(特)鳥取環境市民会議	70	劇団おひさまとおぞら
11	認知症の人と家族の会 東部地区	41	東部地区日本語ボランティアグループ	71	城北ファミリーバンド
12	市民活動団体 障害当事者と支援者の組織 言語障害自助グループひばり会	42	鳥取更生保護女性会	72	鳥取民俗懇話会
13	鳥取市ベタク協会	43	ふるさと新構想研究会	73	韓国語講座 ウスンマダン
14	(特)ボラーノ広場	44	青少年育成団体 ポレボレキッズ	74	多言語国際交流サポート TIA
15	青年団体協議会	45	(特)はっぴいりんく	75	鳥取市「9条の会」
16	とっとり青友会	46	(特)グリーンスポーツ鳥取	76	けたか9条の会
17	ゆうゆうとっとり子育てネットワーク	47	鳥取地球人クラブ	77	(特)氷河・雪氷圏環境研究会
18	鳥取市赤十字奉仕団	48	キラキラ 楽団	78	(特)内外婚姻協力機構
19	鳥取EM普及協会	49	少年問題を考える鳥取の会	79	鳥取インターネット観光集客物販システム研究会
20	鳥取タンポポの会	50	タイム(とっとり国際交流連絡会)	80	鳥取市ろうあ協会 女性部
21	すみれの会	51	子育てサポート すくすくクラブ	81	(特)ヘルスアンドスポーツサポート
22	劇団アルティスタ	52	(社)ガールスカウト日本連盟鳥取県第1団	82	(特)日本バントウリング協会 鳥取支部
23	(特)鳥取県自閉症協会	53	グループみん	83	スペシャルオリンピックス日本・鳥取設立準備委員会
24	鳥取市観光ガイド友の会	54	広葉樹文化協会	84	鳥取とうふちくわ総研
25	A.A.鳥取白うさぎ	55	(特)十人十色	85	家族介護者の集い「スマイル・スマイル」
26	(特)とっとりフィルムコミッション	56	湖山池振興協議会	86	(特)ギルドボックス
27	鳥取市自治連合会	57	とっとり・文化まちづくりの会	87	憲法リテラシーとっとり
28	明るい社会づくり運動鳥取市協議会	58	リトルバード	88	育児用品リユース実行委員会
29	(社)ハーモニカレッジ	59	鳥取市レクリエーション協会	89	てくてく手話サークル
30	鳥取市家庭教育相談員協議会	60	薬物依存症回復施設・鳥取ダルク	90	電子紙芝居で語る民話の会

	団体名		団体名		団体名
91	(特)鳥取砂丘100人会	121	鳥取県指定無形民俗文化財 因幡の傘踊り創始者山本徳次郎翁顕彰の会	151	チャイルドラインうさぎのみみ
92	(特)ナルク鳥取	122	市民活動団体 日和	152	市民政策ネットワーク
93	鳥取ワイズメンズクラブ	123	知的障害児支援ネットワーク「ナチュラルベビーケア」	153	K+TRUTH健康くらぶ
94	山王さん周辺活性化協議会	124	酒津ふれまち推進協議会	154	(特)フリーダム
95	いづみ会	125	鳥取県部落史研究会	155	雑木林の会
96	(特)Studio-E	126	(特)夢ハウス	156	大鳥会
97	ほっと訪問ボランティアグループ	127	(特)We garden our city!	157	鳥取地区BBS会
98	難民支援団体ピースバード	128	茶座・楽市実行委員	158	てんかん仲間の仲良しグループ フレンズ
99	(特)鳥取青少年ピアサポート	129	美保ボランティアたんぽぽ	159	野の花診療所 ボランティア部
100	シアター・ザ・ウェイブ	130	流しびな真向法同好会	160	
101	(特)アイススポーツ鳥取	131	コーラス アルデンテ	161	
102	東部地区母親連絡会(東部地区母親大会実行委員会)	132	鳥取市中学校PTA連合会 母親委員会	162	
103	(特)就労支援センター和貴の郷	133	困り感を抱える子を支援する親の会/らっきょうの花	163	
104	盲ろう者友の会	134	Free Dream Project(FDP)	164	
105	あしなが学生の会	135	The FanKey-開発途上国へのアプローチ-	165	
106	ボレボレロハス	136	鳥取市消費者団体連絡協議会	166	
107	(特)悠ゆうの郷	137	NA鳥取グループ	167	
108	遊鬼村	138	美方高原リーダーズクラブ「とっとり」	168	
109	鳥取を良くする会	139	アジアブリッジ	169	
110	全国要約筆記問題研究会・鳥取県支部	140	河原町ボランティアの会	170	
111	遠足計画	141	つみき	171	
112	とっとりお手玉の会 東部支部	142	鳥取きのこと愛好会	172	
113	鳥取あんまーの会	143	ボランティアグループ 結いライフ	173	
114	鳥取市気高町赤十字奉仕団	144	とっとり発明サロン	174	
115	権利擁護センターばあとなあ東部地区(鳥取県社会福祉士会)	145	「浩」の会	175	
116	ギターアンサンブル アミーゴ	146	鳥取家庭文庫連絡会	176	
117	河合谷高原開墾地の森林復元を考える会	147	WWSC 働く女性のサポートセンター	177	
118	鳥取版 びっくり ひょうたん島実行委員会	148	川端シネマ倶楽部	178	
119	鳥取ふるさとUI(友愛)会	149	和紙おりがみの会「郷の華」	179	
120	ペカンベ - 鳥取アイヌ文化を学ぶ会 -	150	東部地区家庭教育相談員協議会	180	

分野別登録団体数

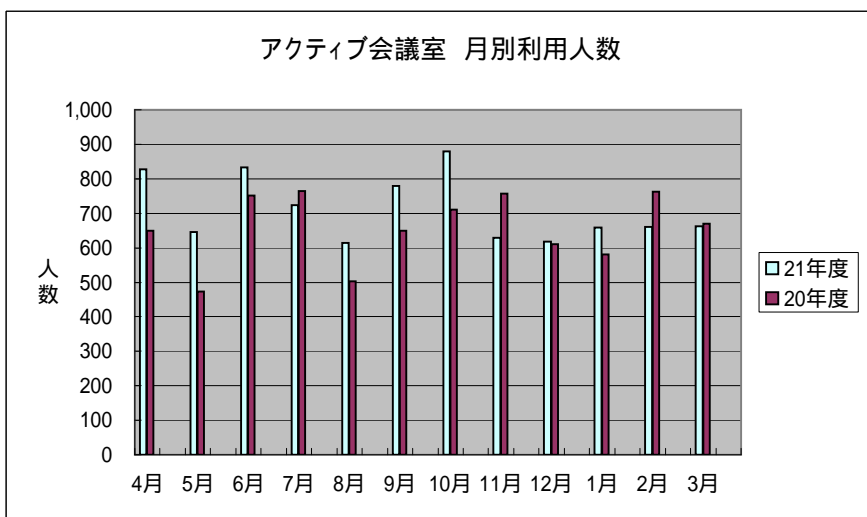
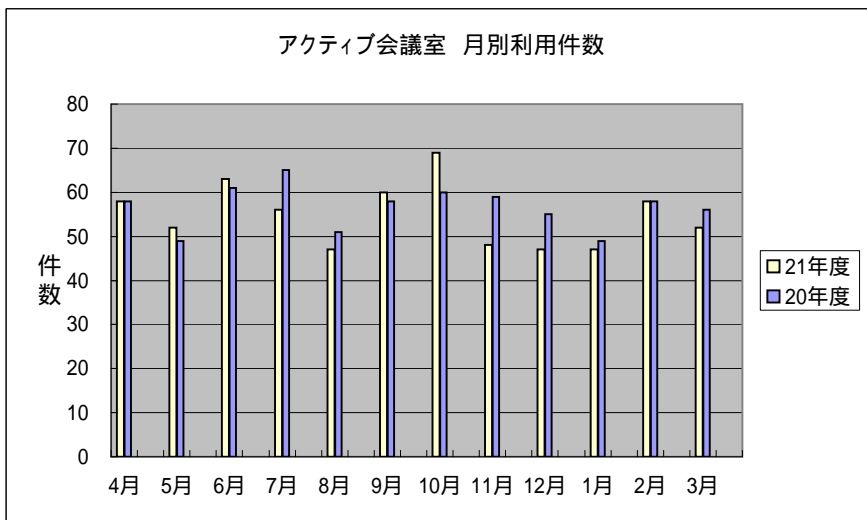
分 野	団体数
まちづくり	18
保健、医療、福祉	33
社会教育	6
文化、スポーツ	26
環境保全	9
災害救援	2
地域安全	1
人権擁護、平和推進	9
国際協力	12
男女共同参画社会	1
子どもの健全育成	28
情報化社会の発展	2
科学技術の振興	0
経済活動の活性化	1
職業能力の開発	4
消費者の保護	2
上記に掲げる活動に関する連絡、助言又は援助活動	2
合 計	156

2 市民活動拠点アクティブとっとり活動会議室利用状況

(1) 月別利用状況

		4月	5月	6月	7月	8月	9月
21年度	件数	58	52	63	56	47	60
	人数	828	646	833	724	615	780
20年度	件数	58	49	61	65	51	58
	人数	649	473	752	764	503	649
前年度比	件数	1.0	1.1	1.0	0.9	0.9	1.0
	人数	1.3	1.4	1.1	0.9	1.2	1.2

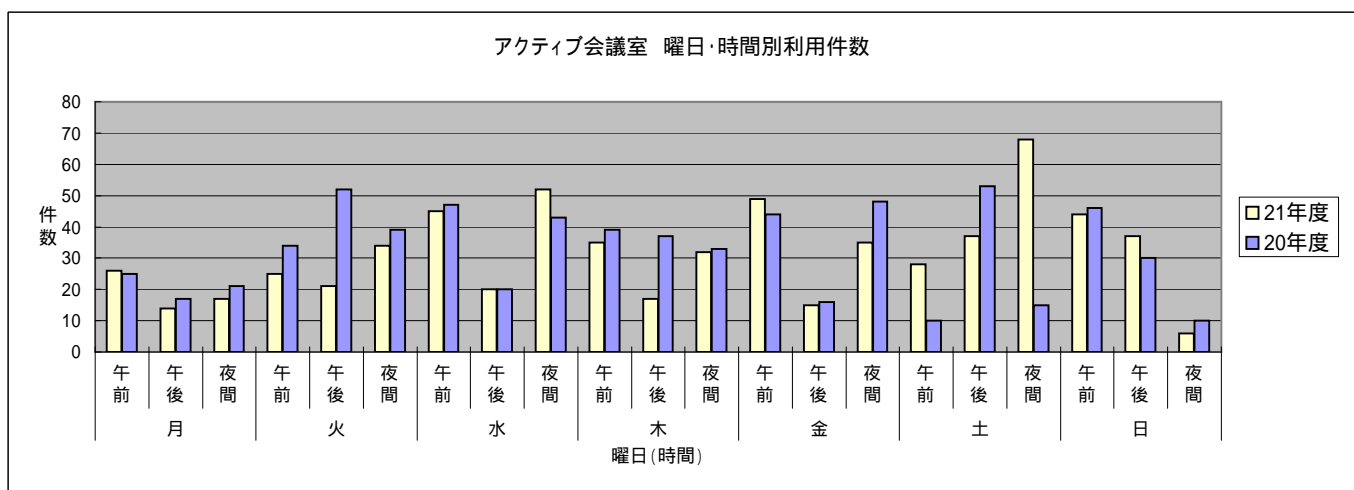
		10月	11月	12月	1月	2月	3月	計
21年度	件数	69	48	47	47	58	52	657
	人数	879	629	617	658	661	662	8,532
20年度	件数	60	59	55	49	58	56	679
	人数	710	757	611	581	763	670	7,882
前年度比	件数	1.2	0.8	0.9	1.0	1.0	0.9	1.0
	人数	1.2	0.8	1.0	1.1	0.9	1.0	1.1



(2) 曜日・時間別利用状況

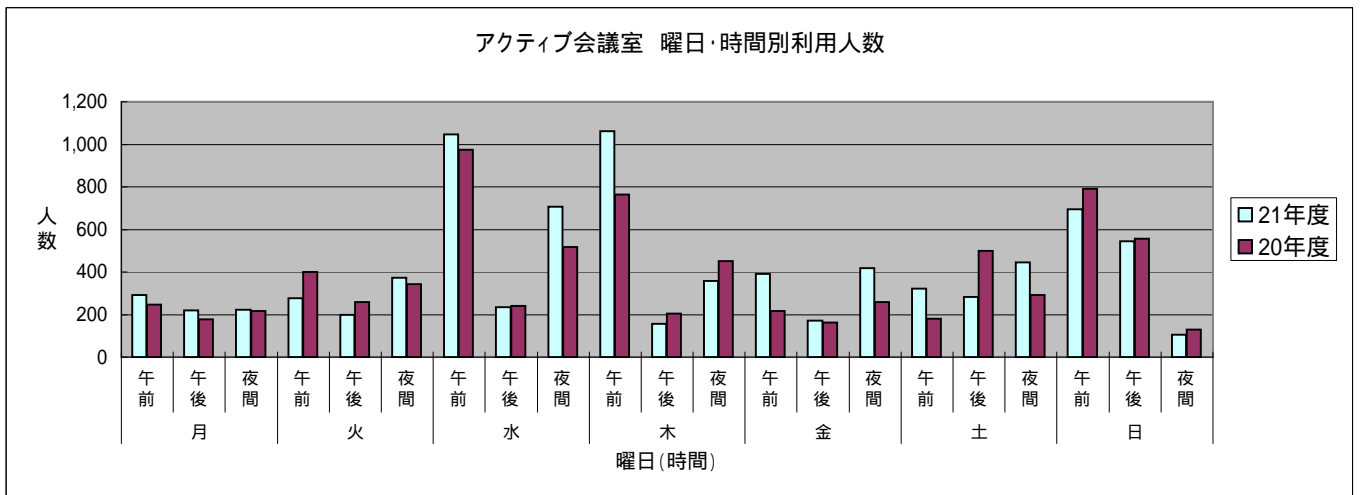
件数

	月			火			水			木			金			土			日			計		
	午前	午後	夜間	午前	午後	夜間	午前	午後	夜間	午前	午後	夜間	午前	午後	夜間	午前	午後	夜間	午前	午後	夜間	午前	午後	夜間
H21.4	3	1	3	2	4	4	4	3	5	5	2	1	4	3	4	0	3	0	4	3	0	22	19	17
H20.4	4	0	4	4	5	4	5	3	3	3	1	3	4	2	4	0	4	1	3	1	0	23	16	19
H21.5	2	0	2	3	1	4	4	1	4	4	2	3	5	0	4	2	1	2	5	2	1	25	7	20
H20.5	2	0	2	3	4	4	4	0	3	3	0	2	5	1	5	0	5	1	5	0	0	22	10	17
H21.6	2	1	1	5	5	3	4	2	5	4	3	4	4	3	3	3	1	3	4	3	0	26	18	19
H20.6	4	1	2	2	4	5	3	1	5	4	3	3	4	0	4	0	4	2	6	3	1	23	16	22
H21.7	1	1	1	3	0	2	5	0	6	4	2	1	5	1	4	2	4	7	3	3	1	23	11	22
H20.7	1	3	1	2	5	4	5	3	3	5	3	4	4	2	4	1	6	0	4	4	1	22	26	17
H21.8	2	4	1	0	1	4	4	1	4	0	1	3	4	0	2	0	5	4	4	3	0	14	15	18
H20.8	0	2	0	2	4	3	3	2	3	1	3	1	3	1	4	3	5	1	4	5	1	16	22	13
H21.9	2	2	3	1	1	2	4	2	5	4	3	4	3	2	4	4	1	8	2	3	0	20	14	26
H20.9	2	3	1	2	5	4	3	2	4	4	4	3	4	0	4	0	4	1	3	3	2	18	21	19
H21.10	2	0	0	1	3	3	4	2	4	4	3	5	5	1	5	4	4	9	4	4	2	24	17	28
H20.10	2	1	1	4	4	2	5	2	4	4	6	3	4	1	5	2	5	1	2	2	0	23	21	16
H21.11	1	0	0	3	1	3	4	2	4	2	0	1	3	1	3	4	2	8	4	2	0	21	8	19
H20.11	1	1	2	4	4	0	4	2	4	4	4	1	4	3	4	1	5	2	5	3	1	23	22	14
H21.12	3	0	2	3	2	1	2	2	4	2	0	3	4	0	1	3	3	7	3	2	0	20	9	18
H20.12	2	3	4	3	4	0	4	2	4	2	4	4	2	3	4	1	4	1	3	1	0	17	21	17
H22.1	1	2	1	1	1	2	2	2	3	2	1	3	4	1	1	2	3	7	3	4	1	15	14	18
H21.1	1	1	1	2	4	4	4	2	3	3	2	3	3	1	4	1	3	1	3	1	2	17	14	18
H22.2	2	2	2	2	2	3	4	3	4	2	0	1	4	1	2	3	4	9	4	4	0	21	16	21
H21.2	2	1	2	3	4	4	3	1	3	3	3	3	4	1	4	1	3	3	4	4	2	20	17	21
H22.3	5	1	1	1	0	3	4	0	4	2	0	3	4	2	2	1	6	4	4	4	1	21	13	18
H21.3	4	1	1	3	5	5	4	0	4	3	4	3	3	1	2	0	5	1	4	3	0	21	19	16
21年度	26	14	17	25	21	34	45	20	52	35	17	32	49	15	35	28	37	68	44	37	6	252	161	244
20年度	25	17	21	34	52	39	47	20	43	39	37	33	44	16	48	10	53	15	46	30	10	245	225	209
前年比	1.0	0.8	0.8	0.7	0.4	0.9	1.0	1.0	1.2	0.9	0.5	1.0	1.1	0.9	0.7	2.8	0.7	4.5	1.0	1.2	0.6	1.0	0.7	1.2



人数

	月			火			水			木			金			土			日			計				
	午前	午後	夜間	午前	午後	夜間	午前	午後	夜間	午前	午後	夜間	午前	午後	夜間	午前	午後	夜間	午前	午後	夜間	午前	午後	夜間	午前	午後
H21.4	25	40	31	40	20	50	80	25	50	168	17	12	20	35	20	0	15	0	120	60	0	453	212	163		
H20.4	40	0	40	42	25	34	100	31	36	75	3	26	12	30	20	0	20	20	80	15	0	349	124	176		
H21.5	20	0	20	30	5	30	90	10	40	97	23	30	29	0	35	20	5	33	95	24	10	381	67	198		
H20.5	16	0	30	28	20	26	90	0	35	42	0	16	44	10	25	0	31	10	50	0	0	270	61	142		
H21.6	60	15	5	50	25	30	80	20	70	92	36	45	20	24	30	70	20	34	75	32	0	447	172	214		
H20.6	33	25	25	20	23	34	75	5	63	54	15	50	16	0	23	0	79	65	78	65	4	276	212	264		
H21.7	15	20	15	30	0	20	125	0	90	92	20	10	25	10	60	25	20	54	45	33	15	357	103	264		
H20.7	14	40	12	50	22	42	115	20	30	65	12	82	16	25	20	7	104	0	50	34	4	317	257	190		
H21.8	14	62	30	0	20	62	93	30	45	0	2	32	30	0	30	0	45	27	60	33	0	197	192	226		
H20.8	0	15	0	20	20	30	60	40	32	10	18	15	12	10	30	26	50	20	45	40	10	173	193	137		
H21.9	20	40	60	10	30	20	80	40	60	92	22	50	30	28	60	29	20	32	23	34	0	284	214	282		
H20.9	20	18	6	20	25	36	60	30	39	57	24	55	16	0	20	0	20	30	37	76	60	210	193	246		
H21.10	20	0	0	10	27	50	100	35	65	122	17	55	50	30	75	27	56	36	32	37	35	361	202	316		
H20.10	18	15	15	34	20	25	100	40	55	87	37	38	22	5	25	27	40	30	42	35	0	330	192	188		
H21.11	10	0	0	45	10	26	100	9	65	60	0	10	30	10	40	35	25	40	34	80	0	314	134	181		
H20.11	7	20	16	60	20	0	75	15	37	111	24	10	24	25	27	40	70	35	70	61	10	387	235	135		
H21.12	50	0	25	30	13	8	50	14	60	80	0	35	38	0	10	60	16	47	52	29	0	360	72	185		
H20.12	40	17	25	40	20	0	80	33	60	54	24	43	8	14	20	30	20	3	50	30	0	302	158	151		
H22.1	10	20	10	8	10	20	50	25	45	100	20	35	40	7	10	30	12	46	50	75	35	288	169	201		
H21.1	10	7	15	25	20	50	80	17	45	67	9	35	13	10	20	30	15	8	50	30	25	275	108	198		
H22.2	14	14	18	15	40	30	100	27	60	80	0	10	38	6	19	15	22	64	40	49	0	302	158	201		
H21.2	14	10	18	30	20	30	60	10	45	67	15	40	20	30	20	20	20	59	120	100	15	331	205	227		
H22.3	35	10	10	10	0	26	100	0	57	80	0	34	40	22	30	10	28	32	70	58	10	345	118	199		
H21.3	36	10	15	30	25	35	80	0	40	75	24	40	15	3	10	0	30	12	120	70	0	356	162	152		
21年度計	293	221	224	278	200	372	1,048	235	707	1,063	157	358	390	172	419	321	284	445	696	544	105	4,089	1,813	2,630		
20年度計	248	177	217	399	260	342	975	241	517	764	205	450	218	162	260	180	499	292	792	556	128	3,576	2,100	2,206		
前年比	1.2	1.2	1.0	0.7	0.8	1.1	1.1	1.0	1.4	1.4	0.8	0.8	1.8	1.1	1.6	1.8	0.6	1.5	0.9	1.0	0.8	1.1	0.9	1.2		

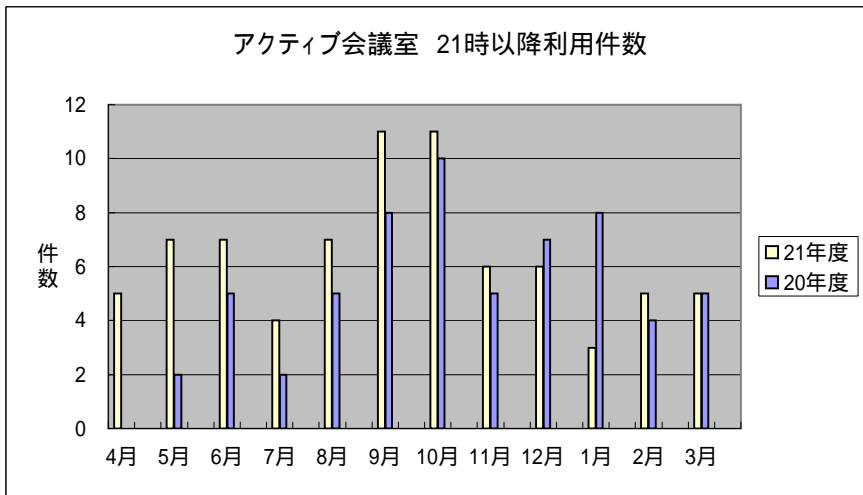


(3) 月別夜間利用状況(21時以降利用状況)

	4月	5月	6月	7月	8月	9月
21年度	5	7	7	4	7	11
20年度	0	2	5	2	5	8
前年度比		3.5	1.4	2.0	1.4	1.4

(件数)

	10月	11月	12月	1月	2月	3月	計
21年度	11	6	6	3	5	5	77
20年度	10	5	7	8	4	5	61
前年度比		1.2	0.9	0.4	1.3	1	1.3



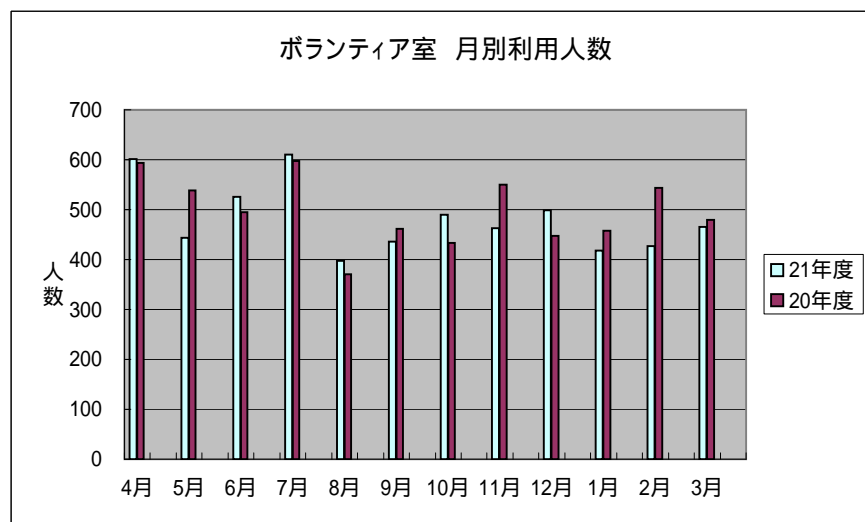
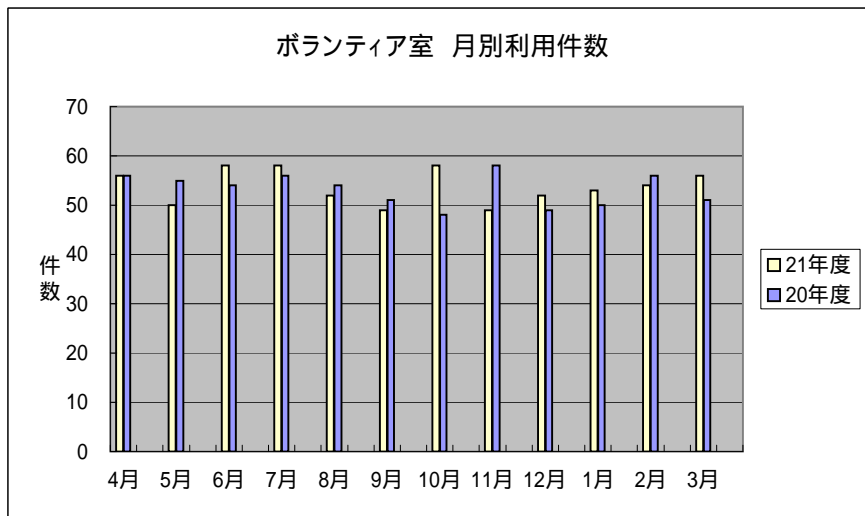
3 ボランティア室利用状況

さざんか会館3階
 (収容人数20名程度)朗読室、録音室あり

(1) 月別利用状況

		4月	5月	6月	7月	8月	9月
21年度	件数	56	50	58	58	52	49
	人数	601	443	526	610	398	436
20年度	件数	56	55	54	56	54	51
	人数	594	538	495	597	371	462
前年度比	件数	1.0	0.9	1.1	1.0	1.0	1.0
	人数	1.0	0.8	1.1	1.0	1.1	0.9

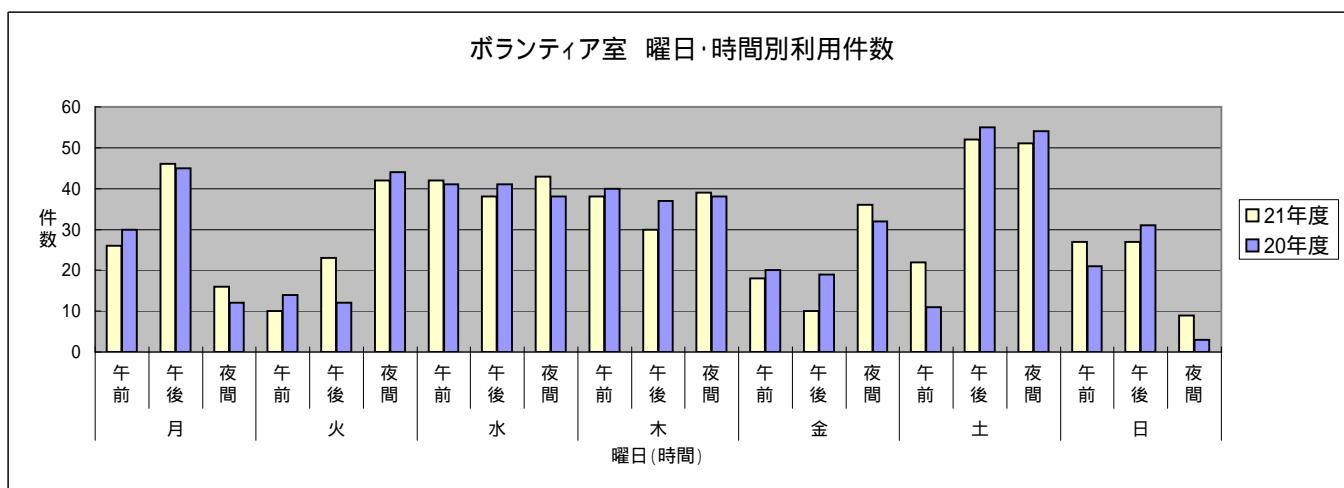
		10月	11月	12月	1月	2月	3月	計
21年度	件数	58	49	52	53	54	56	645
	人数	490	463	499	418	427	466	5,777
20年度	件数	48	58	49	50	56	51	638
	人数	433	550	447	458	544	479	5,968
前年度比	件数	1.2	0.8	1.1	1.1	1.0	1.1	1.0
	人数	1.1	0.8	1.1	0.9	0.8	1.0	1.0



(2) 曜日・時間別利用状況

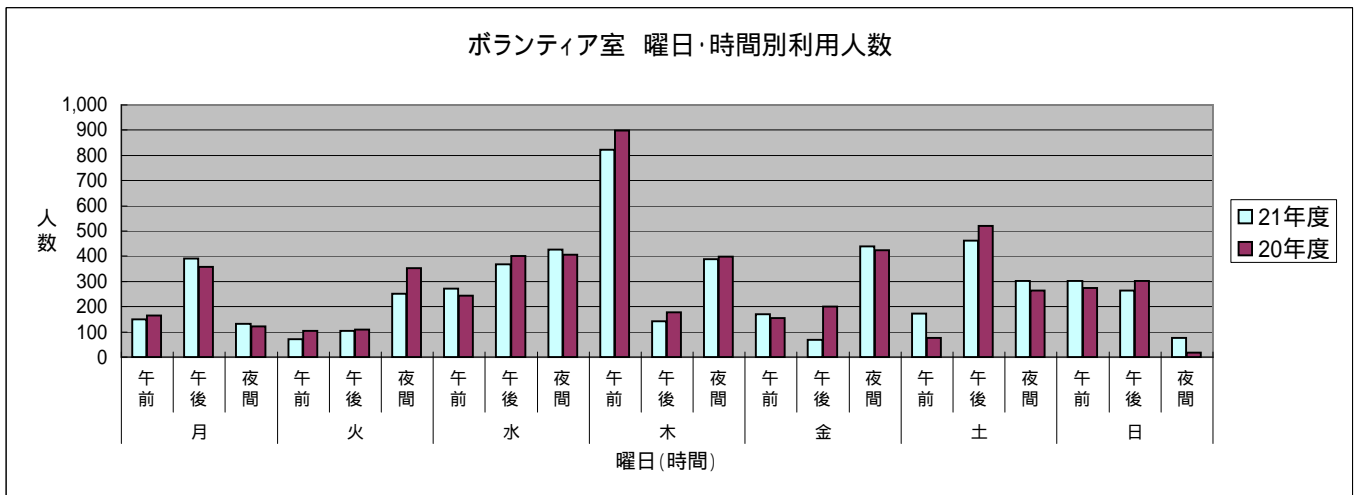
件数

	月			火			水			木			金			土			日			計		
	午前	午後	夜間	午前	午後	夜間	午前	午後	夜間	午前	午後	夜間	午前	午後	夜間	午前	午後	夜間	午前	午後	夜間	午前	午後	夜間
H21.4	2	4	2	0	1	2	3	2	5	4	4	3	2	2	3	2	6	4	3	2	0	16	21	19
H20.4	5	4	2	1	1	4	3	3	3	4	3	4	1	1	2	1	5	4	3	2	0	18	19	19
H21.5	0	3	0	2	0	3	5	2	3	4	4	4	1	2	1	1	7	5	0	3	0	13	21	16
H20.5	3	3	1	0	0	4	3	4	3	4	3	3	3	5	4	0	4	6	1	1	0	14	20	21
H21.6	4	5	1	0	2	4	3	4	4	4	4	3	3	1	4	1	5	4	1	1	0	16	22	20
H20.6	3	4	1	0	2	4	3	3	3	4	4	3	1	2	1	1	5	4	3	3	0	15	23	16
H21.7	2	3	1	1	1	4	4	4	4	4	5	4	1	0	5	2	4	4	2	3	0	16	20	22
H20.7	0	3	1	1	1	3	4	5	5	4	3	4	1	1	2	2	4	5	2	4	1	14	21	21
H21.8	2	5	2	0	1	3	4	4	2	2	4	2	2	0	3	2	4	5	2	3	0	14	21	17
H20.8	3	4	0	2	1	2	3	3	3	1	1	2	3	1	3	1	6	5	4	5	1	17	21	16
H21.9	1	3	2	2	1	4	3	2	3	4	2	3	1	1	4	1	3	4	2	2	1	14	14	21
H20.9	2	5	1	1	2	4	4	2	4	4	2	2	1	1	4	1	3	4	0	4	0	13	19	19
H21.10	2	3	1	0	1	4	4	2	4	3	2	4	2	1	5	3	4	6	1	3	3	15	16	27
H20.10	3	3	0	2	0	4	3	3	1	4	3	3	3	1	3	0	3	5	1	3	0	16	16	16
H21.11	3	4	2	1	1	3	4	4	3	2	1	3	0	1	2	1	5	3	3	2	1	14	18	17
H20.11	4	3	1	2	2	3	4	4	4	3	3	3	3	1	3	0	6	5	2	1	1	18	20	20
H21.12	3	5	2	2	3	4	3	3	3	3	1	3	0	1	2	2	2	5	3	2	0	16	17	19
H20.12	2	4	1	0	0	3	4	4	2	2	3	3	1	3	3	1	4	4	2	3	0	12	21	16
H22.1	3	2	1	1	4	3	4	3	4	3	1	3	2	0	2	2	5	4	4	1	1	19	16	18
H21.1	1	3	0	2	2	4	4	3	4	3	5	3	2	1	3	0	5	3	1	1	0	13	20	17
H22.2	3	4	2	0	4	4	4	4	3	2	0	3	3	1	3	1	3	3	3	2	2	16	18	20
H21.2	3	4	2	3	0	4	3	3	3	3	3	4	1	1	3	3	6	4	1	2	0	17	19	20
H22.3	1	5	0	1	4	4	1	4	5	3	2	4	1	0	2	4	4	4	3	3	1	14	22	20
H21.3	1	5	2	0	1	5	3	4	3	4	4	4	0	1	1	1	4	5	1	2	0	10	21	20
21年度	26	46	16	10	23	42	42	38	43	38	30	39	18	10	36	22	52	51	27	27	9	183	226	236
20年度	30	45	12	14	12	44	41	41	38	40	37	38	20	19	32	11	55	54	21	31	3	177	240	221
前年比	0.9	1.0	1.3	0.7	1.9	1.0	1.0	0.9	1.1	1.0	0.8	1.0	0.9	0.5	1.1	2.0	0.9	0.9	1.3	0.9	3.0	1.0	0.9	1.1



人数

	月			火			水			木			金			土			日			計		
	午前	午後	夜間	午前	午後	夜間	午前	午後	夜間	午前	午後	夜間	午前	午後	夜間	午前	午後	夜間	午前	午後	夜間	午前	午後	夜間
H21.4	8	39	22	0	4	12	12	13	47	170	17	30	11	20	38	25	54	12	45	22	0	271	169	161
H20.4	45	28	14	5	15	57	18	30	35	100	12	36	12	10	25	14	62	20	26	30	0	220	187	187
H21.5	0	30	0	12	0	18	17	20	35	100	13	45	1	11	14	13	61	25	0	28	0	143	163	137
H20.5	7	21	14	0	0	45	15	40	35	66	15	32	22	68	60	0	32	41	15	10	0	125	186	227
H21.6	28	48	10	0	5	24	12	40	45	90	16	30	31	12	44	5	50	19	10	7	0	176	178	172
H20.6	9	28	10	0	11	42	15	30	30	73	20	32	10	20	8	15	56	20	32	34	0	154	199	142
H21.7	16	30	3	4	5	24	38	40	45	130	25	40	15	0	65	4	40	19	30	37	0	237	177	196
H20.7	0	24	4	10	7	31	35	50	55	104	20	45	8	15	30	11	35	29	38	31	15	206	182	209
H21.8	10	33	17	0	5	18	25	40	18	4	25	15	23	0	39	21	36	25	13	31	0	96	170	132
H20.8	9	32	0	11	11	16	22	30	35	8	5	20	4	10	38	1	50	15	24	29	1	79	167	125
H21.9	5	24	11	8	5	24	16	7	35	80	9	30	15	6	51	12	35	20	15	14	14	151	100	185
H20.9	8	38	10	8	13	31	20	20	40	92	8	20	10	10	48	1	35	12	0	38	0	139	162	161
H21.10	10	24	10	0	7	24	45	20	32	30	10	40	27	6	56	18	40	28	15	32	16	145	139	206
H20.10	13	24	0	18	0	24	12	21	5	117	15	28	20	10	39	0	24	22	15	26		195	120	118
H21.11	22	32	17	10	7	18	28	40	27	60	5	30	0	6	26	15	42	15	32	17	14	167	149	147
H20.11	43	20	20	10	30	18	27	40	45	59	12	30	33	10	38	0	55	15	30	12	3	202	179	169
H21.12	16	42	20	17	17	24	21	30	30	76	5	30	0	7	26	30	20	30	40	18	0	200	139	160
H20.12	8	32	10	0	0	18	16	40	20	54	12	30	10	18	38	14	40	22	33	32	0	135	174	138
H22.1	12	16	10	10	16	18	23	30	36	41	2	30	16	0	23	9	37	40	31	10	8	142	111	165
H21.1	4	22	0	20	18	18	28	30	40	80	24	30	15	10	38	0	45	24	10	2	0	157	151	150
H22.2	12	34	11	0	16	24	25	48	26	20	0	30	30	1	36	1	22	30	26	25	10	114	146	167
H21.2	14	40	15	21	0	24	18	30	35	70	12	46	10	10	48	9	55	27	30	30	0	172	177	195
H22.3	10	40	0	10	16	24	10	40	51	22	15	38	2	0	20	20	25	40	45	23	15	119	159	188
H21.3	4	50	25	0	5	30	18	40	30	75	23	49	0	10	14	12	31	16	20	27	0	129	186	164
21年度計	149	392	131	71	103	252	272	368	427	823	142	388	171	69	438	173	462	303	302	264	77	1,961	1,800	2,016
20年度計	164	359	122	103	110	354	244	401	405	898	178	398	154	201	424	77	520	263	273	301	19	1,913	2,070	1,985
前年比	0.9	1.1	1.1	0.7	0.9	0.7	1.1	0.9	1.1	0.9	0.8	1.0	1.1	0.3	1.0	2.2	0.9	1.2	1.1	0.9	4.1	1.0	0.9	1.0

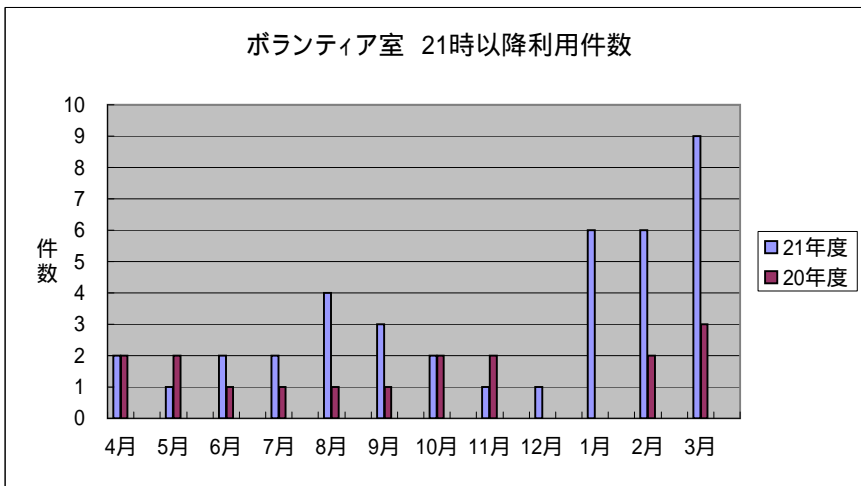


(3) 月別夜間利用状況(21時以降利用状況)

	4月	5月	6月	7月	8月	9月
21年度	2	1	2	2	4	3
20年度	2	2	1	1	1	1
前年度比	1.0			2.0	4.0	3.0

(件数)

	10月	11月	12月	1月	2月	3月	計
21年度	2	1	1	6	6	9	39
20年度	2	2	0	0	2	3	17
前年度比	1.0				3.0	3	2.3



4 市民活動団体専用ロッカー利用状況(無料、年度更新)

種類	設置数	利用件数	充足率	設置場所
特大型	6	6	100%	アクティブとっとり内、ロビー
大型(1)	16	16	100%	アクティブとっとり内、ロビー
大型(2)	3	3	100%	ロビー
小型(1)	15	15	100%	アクティブとっとり内
小型(2)	4	4	100%	ロビー

5 市民活動団体専用情報ボックス利用状況(無料、年度更新)

設置数	利用件数	充足率
77	67	87%

6 市役所駅南庁舎市民活動団体専用掲示板利用状況

	21年度	20年度
利用件数	37	68
利用団体	20	39

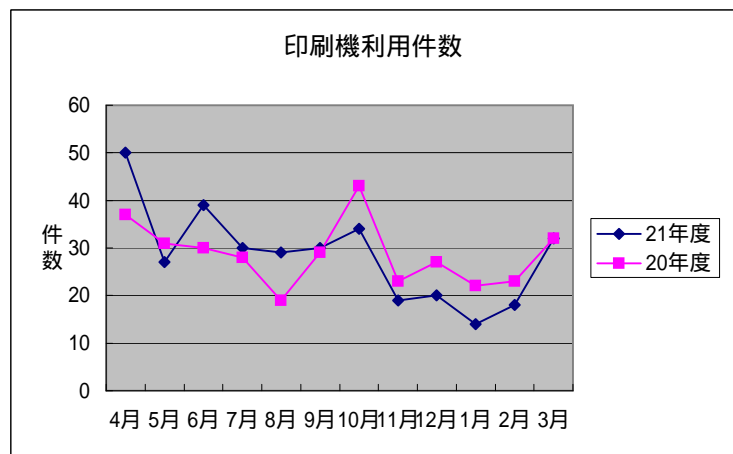
* H20.8月より実施

7 市民活動拠点アクティブとっとり印刷機利用状況

(1) 月別利用状況

		21年度	20年度	前年度比
4月	利用件数	50	37	1.4
	製版回数	284	200	1.4
5月	利用件数	27	31	0.9
	製版回数	129	114	1.1
6月	利用件数	39	30	1.3
	製版回数	140	110	1.3
7月	利用件数	30	28	1.1
	製版回数	94	78	1.2
8月	利用件数	29	19	1.5
	製版回数	57	67	0.9
9月	利用件数	30	29	1.0
	製版回数	87	232	0.4
10月	利用件数	34	43	0.8
	製版回数	146	146	1.0
11月	利用件数	19	23	0.8
	製版回数	43	63	0.7
12月	利用件数	20	27	0.7
	製版回数	68	98	0.7
1月	利用件数	14	22	0.6
	製版回数	49	85	0.6
2月	利用件数	18	23	0.8
	製版回数	42	167	0.3
3月	利用件数	32	32	1.0
	製版回数	178	116	1.5
計	利用件数	342	344	1.0
	製版回数	1,317	1,476	0.9

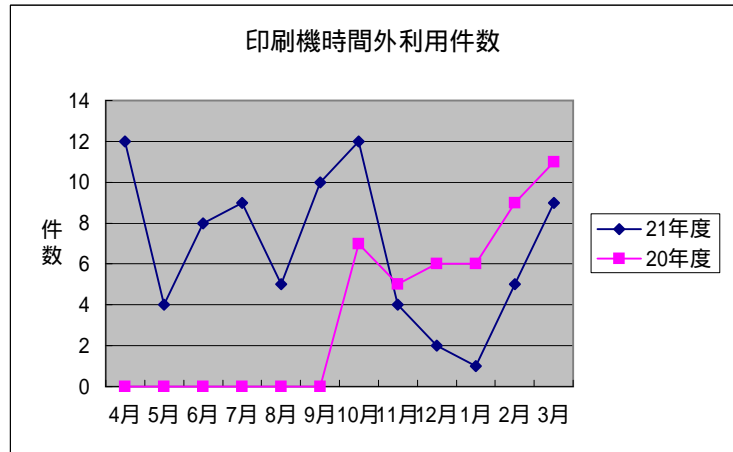
	21年度	20年度
印刷枚数	250,007	319,250



(2) 月別時間外利用状況

		21年度	20年度	前年比
4月	利用件数	12		
	製版回数	95		
5月	利用件数	4		
	製版回数	19		
6月	利用件数	8		
	製版回数	20		
7月	利用件数	9		
	製版回数	21		
8月	利用件数	5		
	製版回数	14		
9月	利用件数	10		
	製版回数	40		
10月	利用件数	12	7	1.7
	製版回数	42	16	2.6
11月	利用件数	4	5	0.8
	製版回数	12	33	0.4
12月	利用件数	2	6	0.3
	製版回数	22	18	1.2
1月	利用件数	1	6	0.2
	製版回数	1	16	0.1
2月	利用件数	5	9	0.6
	製版回数	20	47	0.4
3月	利用件数	9	11	0.8
	製版回数	58	26	2.2
計	利用件数	81	44	1.8
	製版回数	364	156	2.3

- * H20.10月より実施
- * 時間外、土日祝日の対応は会館に依頼
- * 利用料は、事前又は後日センターへ支払う



8 市民活動拠点アクティブとっとりコピー機利用状況

	21年度	20年度	前年度比
4月	1727	1185	1.5
5月	870	529	1.6
6月	1392	518	2.7
7月	1195	942	1.3
8月	775	465	1.7
9月	567	970	0.6
10月	1,335	892	1.5
11月	949	1,184	0.8
12月	683	719	0.9
1月	365	559	0.7
2月	753	1,141	0.7
3月	1,683	851	2.0
計	12,294	9,955	1.2

